



---

**NEUBAU KILLER AG, LUPFIG**  
REHAU Betonkerntemperierung Spannbetondecken

---



# NEUBAU KILLER AG, LUPFIG

## REHAU Betonkerntemperierung Spannbetondecken

### Objekt:

Neubau Killer AG  
CH-5242 Lupfig

### Objektbeschreibung:

REHAU Betonkerntemperierung in vorgefertigten Spannbetondecken für die Aktivierung zum Heizen/Kühlen.

### Netzwerk:

Unternehmer: SAW Spannbetonwerk AG,  
CH-9443 Widnau  
HLK Planer: IEP Ingenieure AG  
9015 St. Gallen

### Herausforderung:

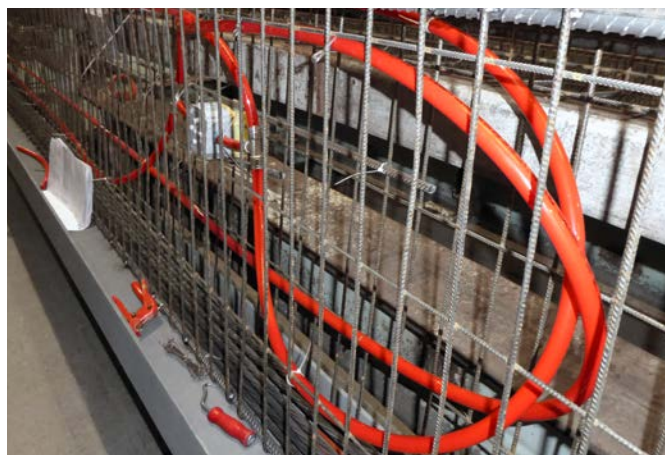
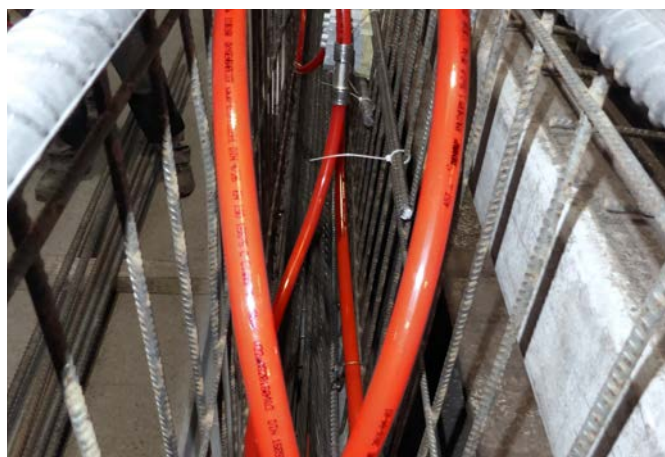
Es sollen die Rippen der Spannbetondecken aktiviert werden. Um die Montage der Rohre sicher durchzuführen wurden diese durch die SAW AG in der Produktionshalle installiert. Um einen perfekten Uebergang auf das HLK Gewerk herzustellen wurden REHAU BKT Anschlussdosen installiert.

### Objektumfang:

15'000 m RAUTHERM-S 20 x 2 mm VPE-Xa Rohr 20 x 2 mm, sauerstoffdicht  
210 Stk. REHAU BKT Anschlussdosen  
für ca. 180 Rippenplatten

### Vorteile:

- Industrielle Vorfertigung, fertiges Produkt auf der Baustelle
- Schnelle sichere Verlegung mit der Verbindungstechnik Schiebehülse
- Sicherer Schutz für die Rohre im Beton
- Nutzung der Betonspeichermasse für Heizung/Kühlung



### REHAU Verkaufsbüros

REHAU Vertriebs AG: Zürich: 8304 Wallisellen, Tel.: +41 44 839 79 79, zuerich@rehau.com, Bern: 3110 Münsingen, Tel.: +41 31 720 21 20, bern@rehau.com  
REHAU Distribution SA Agence commerciale pour la Suisse Romande: Vevey: 1618 Châtel-St-Denis, Tel.: +41 21 948 26 36, vevey@rehau.com

© REHAU AG + Co  
Rheniumhaus  
95111 Rehau  
www.rehau.ch

DFH00147 CH/de 08.2016