



PREISLISTE 2024 BETON

gültig ab 01.01.2024

BETONWERK WIDNAU

saw schmitter ag
Nöllenstrasse 19
9443 Widnau SG

+41 71 727 77 33 (Disposition)
disposition@saw.ch

Öffnungszeiten Sommer

1. April bis 30. September

MO bis DO 06.30 bis 16.30 Uhr
FR 06.00 bis 16.00 Uhr

Öffnungszeiten Winter

1. Oktober bis 31. März

MO bis DO 07.00 bis 16.15 Uhr
FR 06.30 bis 15.30 Uhr

SPEZIELLE ÖFFNUNGSZEITEN

Abholungen / Lieferungen

Auf Voranmeldung sind Abholungen
und Lieferungen auch ausserhalb
der Öffnungszeiten möglich.

Ferienzeit und Feiertage

Unsere speziellen Öffnungszeiten
während der Ferienzeit und
vor Feiertagen finden Sie jeweils
zeitnah auf unserer Website.

BETONWERK GOLDACH

saw schmitter ag
Thannäckerstrasse 29
9403 Goldach

+41 71 727 77 33 (Disposition)
disposition@saw.ch

Öffnungszeiten Sommer

1. April bis 30. September

MO bis DO 06.30 bis 12.00 Uhr
13.00 bis 16.30 Uhr
FR 06.00 bis 12.00 Uhr
13.00 bis 16.00 Uhr

Öffnungszeiten Winter

1. Oktober bis 31. März

MO bis DO 07.00 bis 12.00 Uhr
13.00 bis 16.15 Uhr
FR 06.30 bis 12.00 Uhr
13.00 bis 15.30 Uhr

ENTSORGUNGSPARK WIDNAU

entsorgungspark schmitter ag
Esenstrasse 91
9443 Widnau SG

+41 71 727 77 22
entsorgungspark@saw.ch

Öffnungszeiten Sommer

1. April bis 30. September

MO bis FR 07.00 bis 12.00 Uhr
13.00 bis 17.30 Uhr

Öffnungszeiten Winter

1. Oktober bis 31. März

MO bis FR 07.15 bis 12.00 Uhr
13.00 bis 17.00 Uhr

Betonbestellungen unter
071 727 77 33

Besuchen Sie uns auf
www.saw.ch





Erklärung zur Betonnorm SN EN 206	4 – 5
Anforderungen an den Beton	6 – 8
Beton nach Eigenschaften SN EN 206	10 – 11
Beton nach Korngrösse und Zementgehalt	12 – 13
Mörtel	14 – 15
Rohmaterialien (Kiese und Sande)	16
Hinweise und Preiszuschläge	17
Betonieren im Sommer und Winter	18
Fahrzeugflotte	21
Transporte	22 – 23
Unterlagsboden-Mixmobil	24 – 25
Betonpumpen	26
Arbeitsbereich Betonpumpe bis 36 Meter	27
Arbeitsbereich Fahrmischerpumpe bis 26 Meter	28
Putzmaschine	29
Entsorgungspark Schmitter	30
Muldenservice	31
Swissblock® - Systemsteine	32 – 33
Allgemeine Bedingungen	34 – 35

ERKLÄRUNG ZUR BETONNORM SN EN 206

«Beton nach Eigenschaften» ist Beton mit festgelegten Eigenschaften auf Basis von grundlegenden und gegebenenfalls zusätzlichen Anforderungen, für deren Bereitstellung und Erfüllung der Hersteller verantwortlich ist.

Die grundlegenden Anforderungen nach SN EN 206 beinhalten die Expositionsklasse, Druckfestigkeitsklasse, die Konsistenz, den Nennwert des Grösstkorns der Gesteinskörnung und die Chloridgehaltsklasse. Für Leichtbeton ist zusätzlich die Rohdichteklasse oder der Zielwert der Rohdichte, für Schwerbeton zusätzlich der Zielwert der Rohdichte festzulegen.

TABELLE 1 EXPOSITIONSKLASSEN DER SN EN 206:2013 + A2:2021

Klasse	Beschreibung der Umgebung	Informative Beispiele für die Zuordnung von Expositionsklassen
1 KEIN KORROSIONS- ODER ANGRIFFRISIKO		
Für Beton ohne Bewehrung oder eingebettetes Metall – alle Expositionsbedingungen, ausgenommen Frostangriff, Verschleiss und chemischer Angriff. Für Beton mit Bewehrung oder eingebettetem Metall.		
X0	sehr trocken	Beton in Gebäuden mit sehr geringer Luftfeuchtigkeit
2 BEWEHRUNGSKORROSION, AUSGELÖST DURCH KARBONATISIERUNG		
Wenn Beton, der Bewehrung oder anderes eingebettetes Metall enthält, Luft und Feuchtigkeit ausgesetzt ist, muss die Expositionsklasse wie folgt zugeordnet werden:		
XC1	Trocken oder ständig nass	Beton in Gebäuden mit geringer Luftfeuchte; Beton, der ständig in Wasser getaucht ist
XC2	Nass, selten trocken	Langzeitig wasserbenetzte Betonoberflächen; vielfach bei Gründungen
XC3	Mässige Feuchte	Beton in Gebäuden mit mässiger oder hoher Luftfeuchte; vor Regen geschützter Beton im Freien
XC4	Wechselnd nass und trocken	Wasserbenetzte Betonoberflächen, die nicht der Klasse XC 2 zuzuordnen sind
3 BEWEHRUNGSKORROSION, AUSGELÖST DURCH CHLORIDE, AUSGENOMMEN MEERWASSER		
Wenn Beton, der Bewehrung oder anderes eingebettetes Metall enthält, chloridhaltigem Wasser, einschliesslich Tausalz, aber ausgenommen Meerwasser, ausgesetzt ist, muss die Expositionsklasse wie folgt zugeordnet werden:		
XD1	Mässige Feuchte	Betonoberflächen, die chloridhaltigem Sprühnebel ausgesetzt sind.
XD2	Nass, selten trocken	Schwimmbäder; Beton, der chloridhaltigen Industrieabwässern ausgesetzt ist
XD3	Wechselnd nass und trocken	Teile von Brücken, die chloridhaltigem Spritzwasser ausgesetzt sind. Fahrbahndecken; Parkdecks
4 BEWEHRUNGSKORROSION, AUSGELÖST DURCH CHLORIDE AUS MEERWASSER		
Wenn Beton, der Bewehrung oder anderes eingebettetes Metall enthält, Chloriden aus Meerwasser oder salzhaltiger Seeluft ausgesetzt ist, muss die Expositionsklasse wie folgt zugeordnet werden:		
XS1	Salzhaltige Luft, aber kein unmittelbarer Kontakt mit Meerwasser	Bauwerke in Küstennähe oder an der Küste
XS2	Ständig unter Wasser	Teile von Meeresbauwerken
XS3	Tidebereiche, Spritzwasser- und Sprühnebelbereiche	Teile von Meeresbauwerken
5 FROSTANGRIFF MIT ODER OHNE TAUMITTEL		
Wenn durchfeuchteter Beton erheblichem Angriff durch Frost-Tau-Wechsel ausgesetzt ist, muss die Expositionsklasse wie folgt zugeordnet werden:		
XF1	Mässige Wassersättigung, ohne Taumittel	Senkrechte Betonoberflächen, die Regen und Frost ausgesetzt sind
XF2	Mässige Wassersättigung, mit Taumittel	Senkrechte Betonoberflächen von Strassenbauwerken, die Frost und taumittelhaltigem Sprühnebel ausgesetzt sind
XF3	Hohe Wassersättigung, ohne Taumittel	Beton in Gebäuden mit mässiger oder hoher Luftfeuchte; vor Regen geschützter Beton im Freien



Klasse	Beschreibung der Umgebung	Informative Beispiele für die Zuordnung von Expositionsklassen
XF4	Hohe Wassersättigung, mit Taumittel oder Meerwasser	Strassendecken und Brückenplatten, die Taumitteln ausgesetzt sind; Betonoberflächen, die direkt taumittelhaltigem Meerwasser Spritzwasser und Frost ausgesetzt sind; Spritzwasserbereich von Meeresbauwerken, die Frost ausgesetzt sind

6 CHEMISCHER ANGRIFF

Wenn Beton chemischem Angriff durch natürliche Böden und Grundwasser ausgesetzt ist, muss die Expositionsklasse wie folgt zugeordnet werden:

XA1	Chemisch schwach angreifende Umgebung	Beton, der natürlichem Boden und Grundwasser nach Tabelle 2 ausgesetzt ist
XA2	Chemisch mässig angreifende Umgebung	Beton, der natürlichem Boden und Grundwasser nach Tabelle 2 ausgesetzt ist
XA3	Chemisch stark angreifende Umgebung	Beton, der natürlichem Boden und Grundwasser nach Tabelle 2 ausgesetzt ist

DRUCKFESTIGKEIT

Der Festbeton wird anhand seiner Druckfestigkeit in unterschiedliche Druckfestigkeitsklassen eingeteilt. Für die Druckfestigkeitsklasse (z. B. C 25 / 30 für Beton oder LC 16 / 18 für Leichtbeton) wird die charakteristische Mindestdruckfestigkeit sowohl für den Zylinder (1. Zahl) als auch für den Würfel (2. Zahl) angegeben.

ZUSÄTZLICHE ANFORDERUNGEN NACH EIGENSCHAFTEN

Die zusätzlichen Leistungsanforderungen (gem. SN EN 206) mit entsprechendem Prüfverfahren sind bei der Ausschreibung anzugeben.

BETON NACH ZUSAMMENSETZUNG

Für die mit Beton nach Zusammensetzung erreichbaren Eigenschaften und Werte liegt die Verantwortung alleine beim Ausschreibenden. Dazu hat der Ausschreibende dem Lieferwerk alle benötigten Angaben wie Zementgehalt und Sorte, Sieblinie der Gesteinskörnung, Wasserzementwert, Art und Menge von Zusatzmitteln oder Zusatzstoffen etc. anzugeben.

KONSISTENZ

Der Festbeton wird anhand seiner Druckfestigkeit in unterschiedliche Druckfestigkeitsklassen eingeteilt. Für die Druckfestigkeitsklasse (z. B. C 25 / 30 für Beton oder LC 16 / 18 für Leichtbeton) wird die charakteristische Mindestdruckfestigkeit sowohl für den Zylinder (1. Zahl) als auch für den Würfel (2. Zahl) angegeben.

KONSISTENZKLASSEN

Ausbreitmass		Verdichtungsmass		Setzmass		Beschreibung	Für SCC gelten folgende Setzflussmassklassen	
Klasse	Wert (mm)	Klasse	Wert (mm)	Klasse	Wert (mm)			
		C0*	< 1.46				SF1	550 bis 650
F1*	< 340	C1	1.45 – 1.26	S1	10 – 40	erdfeucht	SF2	660 bis 750
F2	350 – 410	C2	1.25 – 1.11	S2	50 – 90	steif	SF3	760 bis 850
F3	420 – 480	C3	1.10 – 1.04	S3	100 – 150	plastisch		
F4	490 – 550			S4	160 – 210	weich		
F5	560 – 620			S5*	> 220	flüssig		
F6*	> 630					sehr flüssig		

* Infolge fehlender Empfindlichkeit der Prüfverfahren nicht zu empfehlen

ANFORDERUNGEN AN DEN BETON

Grundlegende und allfällige zusätzliche Anforderungen an die üblichen Betonsorten (weiche Betone, Einbringung mit Kran oder Pumpe) für den Hochbau (A bis C) und für den Tiefbau (D bis G) mit einem Grösstkorn der Gesteinskörnung von 32 mm.

TABELLE NA.5 DER SN EN 206:2013 + A2:2021

Bezeichnung	Sorte 0 (Null)	Sorte A ¹⁾	Sorte B	Sorte C	Sorte D (T1) ^{2,3)}	Sorte E (T2) ³⁾	Sorte F (T3) ⁴⁾	Sorte G (T4) ⁴⁾
GRUNDLEGENDE ANFORDERUNGEN								
Übereinstimmung mit dieser Norm	Beton nach SN EN 206	Beton nach SN EN 206	Beton nach SN EN 206	Beton nach SN EN 206	Beton nach SN EN 206	Beton nach SN EN 206	Beton nach SN EN 206	Beton nach SN EN 206
Druckfestigkeitsklasse	C12 / 15	C20 / 25	C25 / 30	C30 / 37	C25 / 30	C25 / 30	C30 / 37	C30 / 37
Expositionsklasse Kombination der aufgeführten Klassen	X0 (CH)	XC2 (CH)	XC3 (CH)	XC4 (CH) XF1 (CH)	XC4 (CH) XD1 (CH) XF2 (CH)	XC4 (CH) XD1 (CH) XF4 (CH)	XC4 (CH) XD3 (CH) XF2 (CH)	XC4 (CH) XD3 (CH) XF4 (CH)
Nennwert des Grösstkorns	D _{max} 32	D _{max} 32	D _{max} 32	D _{max} 32	D _{max} 32	D _{max} 32	D _{max} 32	D _{max} 32
Chloridgehaltsklasse ⁵⁾	Cl 0, 10	Cl 0, 10	Cl 0, 10	Cl 0, 10	Cl 0, 10	Cl 0, 10	Cl 0, 10	Cl 0, 10
Konsistenzklasse ⁶⁾	C3	C3	C3	C3	C3	C3	C3	C3
ZUSÄTZLICHE ANFORDERUNGEN FÜR DIE EXPOSITIONSKLASSEN XF2 (CH) BIS XF4 (CH)								
Frost-Tausalz widerstand	nein	nein	nein	nein	mittel	hoch	mittel	hoch
ZUSÄTZLICHE ANFORDERUNGEN (OBJEKTSPEZIFISCH FESTZULEGEN)								
AAR-Beständigkeit					Gemäss NA. Ziffer 5.3.4.6			
Sulfatwiderstand	nein	nein	nein		Gemäss NA. Ziffer 5.3.4.9 und NA. 5.3.4.10			

- 1) Die Betonsorte A deckt auch die Anforderungen der Expositionsklasse XC1 (CH) ab.
- 2) Die Betonsorte D deckt auch die Anforderungen der Expositionsklasse XF3 (CH) ab.
- 3) Die Betonsorten D und E decken die Expositionsklasse XD2a (CH) ab. Definition siehe Ziffer 4.1 / NA.
- 4) Die Betonsorten F und G decken die Expositionsklasse XD2b (CH) ab. Definition siehe Ziffer 4.1 / NA.
- 5) Die angegebene Klasse des Chloridgehalts- ist für Stahl- und Spannbeton geeignet.
- 6) Die angegebene Konsistenzklasse ist informativ. Sie ist vom Verwender des Betons im Hinblick auf die objektspezifischen Randbedingungen und seine Bedürfnisse (z.B. Betonierverfahren) in der Angebotsphase zu überprüfen und bei Bedarf anzupassen (siehe Ziffer NA.5.3.4.1). Allfällige Anpassungen sind im Angebot festzuhalten und zu berücksichtigen.
Hinweis: Die Anforderung an die Konsistenz des Betons ist gemäss Ziffer 5.4.1 (5), EN 206, bei der Übergabe vom Betonhersteller an den Verwender zu erfüllen.

TABELLE NA.6 DER SN EN 206:2013 + A2:2021

Bezeichnung	Sorte 0 (Null)	Sorte A ¹⁾	Sorte B	Sorte C	Sorte D (T1)	Sorte E (T2)	Sorte F (T3)	Sorte G (T4)
Expositionsklasse (Kombination der aufgeführten Klassen)	X0 (CH)	XC2 (CH)	XC3 (CH)	XC4 (CH) XF1 (CH)	XC4 (CH) XD1 (CH) XF2 (CH)	XC4 (CH) XD1 (CH) XF4 (CH)	XC4 (CH) XD3 (CH) XF2 (CH)	XC4 (CH) XD3 (CH) XF4 (CH)
Maximaler w / z-Wert bzw. w / z _{eq} -Wert (-)	-	0.65	0.60	0.50	0.50	0.50	0.45	0.45
Mindestzementgehalt (kg / m ³) ^{1, 2)}	-	280	280	300	300	300	320	320
Dauerhaftigkeitsprüfungen ³⁾	Keine	Keine	WL ⁴⁾ , KW ⁵⁾	KW ⁵⁾	KW ⁵⁾ , FT	KW ⁵⁾ , FT	CW, FT	CW, FT
Andere Anforderungen	SN EN 12620 enthält Anforderungen an die Gesteinskörnungen							
Frei gegebene Zementarten (Tabelle NA. 1)	Bei der Kombination von Expositionsklassen gilt für die Wahl des Zementes jeweils die strengste Anforderung							

- 1) Der Mindestzementgehalt gilt für Betone ohne Zusatzstoffe und mit einem Grösstkorn D_{max} 32 mm. Wird ein anderes Grösstkorn D_{max} verwendet, ist der Zementgehalt entsprechend Tabelle NA.7 anzupassen.
- 2) Bei der Zementart CEM 11 / B-LL sind die Fussnoten der Tabelle NA.1 zu beachten.
- 3) Prüfungen gemäss Norm SIA 262 / 1, Anhang A, B, C und I, für die Wasserdurchlässigkeit (WL), Chloridwiderstand (CW), Frost-Tausalz-Widerstand (FT) und Karbonatisierungswiderstand (KW). Bei den Prüfungen gelten die Grenzwerte und Kriterien gemäss Ziffer NA.8.2.3.4 (Tabelle NA.14).
- 4) Die Bestimmung der WL ist durchzuführen, falls der Nachweis gemäss Ziffer NA. 8.2.3.4 zu erbringen ist.
- 5) Ohne anderslautende Vereinbarung gilt für XC3 und XC4 ein Karbonatisierungswiderstand von 50 Jahren.

TABELLE NA.8 DER SN EN 206:2013+A2:2021

Grundlegende und allfällige zusätzliche Anforderungen an die Betone für Bohrpfähle und Schlitzwände (P1 bis P4)

Bezeichnung	P1 im Trockenen (NPK H)	P2 unter Wasser (NPK I)	P3 im Trockenen (NPK K)	P4 unter Wasser (NPK L)
GRUNDLEGENDE ANFORDERUNGEN				
Übereinstimmung mit dieser Norm	Beton nach SN EN 206	Beton nach SN EN 206	Beton nach SN EN 206	Beton nach SN EN 206
Druckfestigkeitsklasse	C25 / 30	C25 / 30	C20 / 25	C20 / 25
Expositionsklasse(n)	Keine ¹⁾			
Nennwert des Grösstkorns	D _{max} 32 mm			
Chloridgehaltsklasse	Cl 0.10			
Konsistenzklasse ²⁾	F4	F5	F4	F5
ZUSÄTZLICHE ANFORDERUNGEN (OBJEKTSPEZIFISCH FESTZULEGEN)				
Frost-Tausalz widerstand	(evtl. mittel) ³⁾	(evtl. mittel) ³⁾	nein	nein
AAR-Beständigkeit	Gemäss Ziffer NA. 5.3.4			
Sulfatwiderstand	nein	Gemäss Ziffer NA. 5.3.4	nein	nein

- 1) Um Missverständnisse zu vermeiden, wird auf die Angabe einer Expositionsklasse verzichtet.
- 2) Die angegebene Konsistenzklasse ist informativ. Sie ist vom Verwender des Betons im Hinblick auf die objektspezifischen Randbedingungen und seine Bedürfnisse (z. B. Betonierverfahren) in der Angebotsphase zu überprüfen und bei Bedarf anzupassen (siehe Ziffer NA. 5.3.4.1). Allfällige Anpassungen sind im Angebot festzuhalten und zu berücksichtigen.
Hinweis: Die Anforderung an die Konsistenz des Betons ist gemäss Ziffer 5.4.1 (5), EN 206, bei der Übergabe vom Betonhersteller an den Verwender zu erfüllen.
- 3) In einzelnen Fällen (z.B. teilweise freiliegende Oberflächen der Pfähle) kann es angezeigt sein, einen «mittleren» Frost-Tausalz-Widerstand zu fordern.

TABELLE NA.9 DER SN EN 206:2013+A2:2021

Anforderungen an die Zusammensetzung von Beton für Bohrpfähle und Schlitzwände mit einem Grösstkorn Dmax von 16 bis 32 mm

Bezeichnung Anforderungen	P1 im Trockenen (NPK H)	P2 unter Wasser (NPK I)	P3 im Trockenen (NPK K)	P4 unter Wasser (NPK L)
Maximaler w z-Wert bzw. w z _{eq} -Wert (-)	0.50	0.50	0.60	0.60
Mindestzementgehalt Z _{min} (kg / m ³) ¹⁾	330	380	330	380
Gesteinskörnungen	Gemäss SN EN 12620			
Richtwerte für den Mehlkorngelalt (km / m ³)	≥ 400			
Freigegebene Zementarten	Gemäss Tabelle NA.6 für die Betonsorten D und E (T2)		Gemäss Tabelle NA.6 für die Betonsorten C und G	

- 1) Der Mindestzementgehalt gilt für Betone ohne Zusatzstoffe und mit einem Grösstkorn Dmax von 16 bis 32 mm.
Wird ein anderes Grösstkorn Dmax als 16 bis 32 mm verwendet, ist der Mindestzementgehalt ggf. anzupassen.
- 2) Wird ein anderes Grösstkorn Dmax als 16 bis 32 mm verwendet, ist der Mehlkorngelalt ggf. anzupassen.

TABELLE NA.10 DER SN EN 206:2013+A2:2021

ZULÄSSIGE BETONSORTEN FÜR VERSCHIEDENE CHEMISCHE ANGRIFFE					
Einordnung wegen des Sulfatgehaltes im Grundwasser oder Boden 1			Einordnung wegen anderen Arten des chemischen Angriffs (lösend)		
Expositionsklasse	Hoch- und Tiefbauten	Pfähle	Expositionsklasse	Hoch- und Tiefbauten	Pfähle
XA1s (CH)	C oder D (T1)	P2 ³⁾	XA1c (CH)	C oder D (T1)	P2 ³⁾
XA2s (CH)	C oder D (T1)	P2 ³⁾	XA2c (CH)	F (T3) ⁴⁾	P2 ³⁾
XA3s (CH)	F (T3) ²⁾	P2 ³⁾	XA3c (CH)	F (T3) ²⁾	P2 ³⁾

- 1) Beton ist mit einem Zement mit einem hohen Sulfatwiderstand gemäss Tabelle NA.II herzustellen oder es ist gemäss Ziffer NA.5.3.4.1 0 zu verfahren.
- 2) Es ist mit Fachleuten zu prüfen, ob zusätzliche Schutzmassnahmen möglich und nötig sind.
- 3) Ggf. sind Fachleute beizuziehen.
- 4) Diese Betonsorte deckt auch den chemischen Angriff durch Abwasser in Biologiebecken von kommunalen Abwasserreinigungsanlagen (Expositionsklasse XAA) gemäss cemsuisse-Merkblatt 01 ab. Das Merkblatt enthält Hinweise für weitere Massnahmen.

ANFORDERUNGEN AN DEN BETON

RECYCLINGBETON RC-C GEMÄSS MERKBLATT SIA 2030:2021

Beton nach Eigenschaften gemäss SN EN 206, dessen Gesteinskörnungsgemisch mindestens 25 Massenprozent Betongranulat (C) enthält, ist als RC-C zu bezeichnen.

Recyclingbeton RC-C ist in die folgenden Klassen mit deklarierten Anteilen Betongranulat (C) eingeteilt:

RC-C25: 25 M.-% ≤ C < 50 M.-% in Massenprozent

RC-C50: 25 M.-% ≤ C ≤ 100 M.-% in Massenprozent

Dem Recyclingbeton RC-C darf kein Mischgranulat (M) zugegeben werden.

Recyclingbeton	Betonart gemäss SN EN 206, Tabellen NA.5 und NA.8								Pfahlbeton P1, P2, P3, P4
	0	A	B	C	D	E	F	G	
RC-C25	zulässig				1)	unzulässig			zulässig
RC-C50	zulässig				1)	unzulässig			1)
RC-M10	zulässig			1)	unzulässig			1)	
RC-M40	zulässig	1)			unzulässig			1)	

1) Nur nach entsprechenden Voruntersuchungen zulässig. Die Resultate der Voruntersuchungen können nur dann als Nachweis für die Zulässigkeit verwendet werden, wenn die Zusammensetzung des Betons, insbesondere der rezyklierten Gesteinskörnung, für den Prüfbeton und den Beton für das auszuführende Bauteil vergleichbar ist.





BETON NACH EIGENSCHAFTEN SN EN 206

Sortennummer	Festigkeitsklasse	Konsistenz	Grösstkorn D max	Maximal W / Zeq	Mindestbinde- mittelgehalt kg / m ³	E-Modulkategorie	Anwendung / Eigenschaften	Preis ab Werk CHF / m ³	Werk Widnau	Werk Goldach	CO ² -Zuschlag CHF/m ³
EXPOSITIONSKLASSENGRUPPE 0 (X0)											
SG 3	C16 / 20	C3	32				Vibriermagerbeton	199.-	●	●	2.-
SG 4	C16 / 20	C1	16				Magerbeton	204.-	●	●	2.-
4625	C20/25	C1	16				Magerbeton	216.-	●	●	2.-
EXPOSITIONSKLASSENGRUPPE A (XC1, XC2)											
A100	C25 / 30	F3	32	0.65	280		Kranbeton	224.-	●	●	3.-
A101	C25 / 30	F3	32	0.65	280		Pumpbeton	225.-	●	●	3.-
A101 RC	C20 / 25	F3	32	0.65	280	E25	RC-C25 Pumpbeton	225.-	●		3.-
A111	C20 / 25	F3	32	0.65	280		Pump- und Kranbeton mit RC-Anteil	217.-	●		3.-
A121	C20 / 25	F3	32	0.65	280	E20	RC-M10 Pumpbeton	216.-		●	3.-
A122	C20 / 25	F3	32	0.65	280	E25	RC-C25 Pumpbeton	216.-	●		3.-
A151	C25 / 30	F3	16	0.65	308		Pump- und Kranbeton	238.-	●	●	3.-
A151 RC	C20 / 25	F3	22	0.65	308	E25	RC-C25 Pumpbeton	238.-	●		3.-
EXPEDITIONSKLASSENGRUPPE B (XC3)											
B200	C25 / 30	F3	32	0.60	280		Kranbeton	226.-	●	●	3.-
B201	C25 / 30	F3	32	0.60	280		Pumpbeton	227.-	●	●	3.-
B203	C25 / 30	F3	32	0.55	280		Pumpbeton-Mono WD	245.-	●	●	3.-
B204	C25 / 30	F3	32	0.55	280		Pumpbeton WD	239.-	●	●	3.-
B222	C25 / 30	F3	32	0.60	280	E25	RC-C25 Pumpbeton	224.-	●		3.-
B251	C25 / 30	F3	16	0.60	308		Pump- und Kranbeton	242.-	●	●	3.-
B254	C25 / 30	F3	16	0.55	308		Pumpbeton WD	256.-	●	●	3.-
EXPOSITIONSKLASSENGRUPPE C (XC4, XD1, XD2A, XF1)											
C300	C30 / 37	F3	32	0.50	300		Kranbeton	247.-	●	●	3.-
C301	C30 / 37	F3	32	0.50	300		Pumpbeton	248.-	●	●	3.-
C301 RC	C30 / 37	F3	32	0.50	300	E30	RC-C25 Pumpbeton	248.-	●		3.-
C304	C30 / 37	F3	32	0.50	300		Pump-Monobeton	250.-	●	●	3.-
C305	C40 / 50	F3	32	0.50	300		Pumpbeton + Hohe Frühfestigkeiten	292.-	●		3.-
C315	C30 / 37	F3	32	0.50	300		Pumpbeton	246.-	●		3.-
C321	C30 / 37	F3	32	0.50	300	E25	RC-M10 Pumpbeton	245.-		●	3.-
C322	C30 / 37	F3	32	0.50	300	E30	RC-C25 Pumpbeton	245.-	●		3.-
C351	C30 / 37	F3	16	0.50	330		Pump- und Kranbeton	262.-	●	●	3.-
C351 RC	C30 / 37	F3	22	0.50	300	E30	RC-C25 Pumpbeton	262.-	●		3.-
C352	C30 / 37	F3	16	0.50	330		Sichtbeton / City Pumpe	268.-	●		3.-
C354	C30 / 37	F3	16	0.50	330		Pump-Monobeton	264.-	●	●	3.-
C360	C30 / 37	F4	8	0.50	345		Wand- und Pumpbeton	282.-	●	●	3.-
SCC100	C30 / 37	SF2	8	0.50	345		selbstverdichtend	322.-	●	●	3.-
SCC101	C30 / 37	SF2	16	0.50	330		selbstverdichtend	301.-	●	●	3.-

Beim Selbstverdichtendem Beton kann keine Sichtbetonqualität garantiert werden. Das Betonwerk lehnt daher jede Haftung in einem Schadenfall ab.

BETON NACH EIGENSCHAFTEN SN EN 206

Sortennummer	Festigkeitsklasse	Konsistenz	Grösstkorn D max	Maximal W / Zeq	Mindestbinde- mittelgehalt kg / m ³	Mindestluft- porengehalt	Anwendung / Eigenschaften	Preis ab Werk CHF / m ³	Werk Widnau	Werk Goldach	CO ² -Zuschlag CHF/m ³
--------------	-------------------	------------	------------------	-----------------	---	-----------------------------	------------------------------	---------------------------------------	----------------	-----------------	---

EXPOSITIONSKLASSENGRUPPE E (T2), (XC4, XD1, XF4) ERFÜLLT DIE BESTIMMUNGEN FÜR NPK D BETONSORTEN

E501	C25 / 30	F3	32	0.50	300	2.5 %	Pumpbeton	265.-	●		3.-
E551	C25 / 30	F3	16	0.50	330	3.0 %	Pumpbeton	280.-	●		3.-

EXPOSITIONSKLASSENGRUPPE G (T4), (XC4, XD3, XF4) ERFÜLLT DIE BESTIMMUNGEN FÜR NPK F BETONSORTEN

G700	C30 / 37	F3	32	0.45	320	2.5 %	Kranbeton	286.-	●		3.-
G701	C30 / 37	F3	32	0.45	320	2.5 %	Pumpbeton	289.-	●		3.-
G751	C30 / 37	F3	16	0.45	352	3.0 %	Pump- und Kranbeton	301.-	●		3.-

BETON FÜR VERKEHRSFLÄCHEN MIT UND OHNE STAHLFASERN

G731	C30 / 37	C2	32	0.45	320	2.5 %	f _{ct} 5.5 N / mm ²	296.-	●		3.-
------	----------	----	----	------	-----	-------	---	-------	---	--	-----

EXPOSITIONSKLASSENGRUPPE H (ORTBETONPFÄHLE IM TROCKENEN)

H801	C25 / 30	F4	32	0.50	330		Pumpbeton	255.-	●	●	3.-
H851	C25 / 30	F4	16	0.50	363		Pumpbeton	264.-	●	●	3.-

EXPOSITIONSKLASSENGRUPPE I (ORTBETONPFÄHLE UNTER WASSER)

I901	C25 / 30	F5	32	0.50	380		Pumpbeton	263.-	●	●	3.-
I951	C25 / 30	F5	16	0.50	418		Pumpbeton	276.-	●	●	3.-

EXPOSITIONSKLASSENGRUPPE SG (XD3, XF1) KANTONSBETON ST. GALLEN

SG 1	C30 / 37	F3	32	0.45	320		Pump- und Kranbeton	280.-	●		3.-
SG 2	C30 / 37	F3	16	0.45	352		Pump- und Kranbeton	294.-	●		3.-

EXPOSITIONSKLASSENGRUPPE SG (X0) KANTONSBETON ST. GALLEN

SG 3	C16 / 20	C3	32				Vibriermagerbeton	199.-	●	●	2.-
SG 4	C16 / 20	C1	16				Magerbeton	204.-	●	●	2.-
SG 5	C16 / 20		16		250		Sickerbeton	204.-	●	●	2.-
SG 5	C16 / 20		8		250		Sickerbeton	204.-	●	●	2.-

EXPOSITIONSKLASSENGRUPPE SG (XC4, XD3, XF4) KANTONSBETON ST. GALLEN

SG 6	C30 / 37	C2	32	0.45	320	2.0 %	f _{ct} 5.5 N / mm ²	296.-	●		3.-
------	----------	----	----	------	-----	-------	---	-------	---	--	-----

GRUNDMISCHUNG FÜR SPRITZBETON

6136			8		300		Spritzbeton trocken (Gunit)	232.-	●	●	3.-
6137			8		350		Spritzbeton trocken (Gunit)	240.-	●	●	3.-
6138	C30 / 37	F4	8		350		Spritzbeton Pump SC4	269.-	●	●	3.-
6139	C25 / 30	F4	16		280		Spritzbeton Pump SC2	245.-	●	●	3.-

Beton nach Eigenschaften ist Beton mit festgelegten Eigenschaften auf Basis von grundlegenden und gegebenenfalls zusätzlichen Anforderungen, für deren Bereitstellung und Erfüllung der Hersteller verantwortlich ist. Die grundlegenden Anforderungen nach SN EN 206 beinhalten die Expositions- und Druckfestigkeitsklasse, die Konsistenz, den Nennwert des Grösstkorns der Gesteinskörnung und die Chloridgehaltsklasse. Für Leichtbeton ist zusätzlich die Rohdichteklasse oder der Zielwert der Rohdichte, für Schwerbeton zusätzlich der Zielwert der Rohdichte festzulegen. Beton ab Werk Goldach kann Mischabbruch enthalten. Auf ausdrücklichen Wunsch kann dies im Rezept angepasst werden.

BETON NACH KORNGRÖSSE UND ZEMENTGEHALT

Sortennummer	Korngrösse in mm	Zementgehalt kg/m ³	Preis ab Werk CHF/m ³	Werk Widnau	Werk Goldach	CO ² -Zuschlag CHF/m ³
MAGERBETON						
4627	0 - 16	100	164.-	●	●	2.-
4620	0 - 16	150	176.-	●	●	2.-
4621	0 - 16	200	191.-	●	●	2.-
4622	0 - 16	250	206.-	●	●	2.-
4132	0 - 16	300	221.-	●	●	2.-
4630	0 - 32	100	159.-	●	●	2.-
4631	0 - 32	150	171.-	●	●	2.-
4632	0 - 32	200	186.-	●	●	2.-
4634	0 - 32	250	201.-	●	●	2.-
RC-MAGERBETON						
4654	0 - 22	100	151.-	●		2.-
4655	0 - 22	150	159.-	●		2.-
4656	0 - 22	200	170.-	●		2.-
4657	0 - 22	250	183.-	●		2.-
MISCHABBRUCH-MAGERBETON						
4659	0 - 22	100	139.-		●	2.-
4660	0 - 22	150	146.-		●	2.-
4658	0 - 22	200	153.-		●	2.-
4661	0 - 22	250	160.-		●	2.-
MAGERBETON ZUM VIBRIEREN						
4010	0 - 16	150	186.-	●	●	2.-
4001	0 - 16	200	201.-	●	●	2.-
4011	0 - 16	250	217.-	●	●	2.-
4638	0 - 32	150	181.-	●	●	2.-
4633	0 - 32	200	197.-	●	●	2.-
4637	0 - 32	250	213.-	●	●	2.-
Das Betonwerk behält sich vor, bei Magerbeton Recyclingmaterial nach Norm beizumischen.						
MAGERBETON ZUM PUMPEN						
4000	0 - 16	200	203.-	●	●	2.-
4626	0 - 16	180	198.-	●	●	2.-
RC-BETON ZUM VIBRIEREN						
4012	0 - 22	280	203.-	●		3.-
RC-WALZBETON						
4018	0 - 22	270	199.-	●		3.-
Anwendung: Betonbelag für Verkehrs- und Abstellflächen, Feldwege und Vorplätze. Kann mittels Fertiger eingesetzt werden.						
FÜLLBETON FÜR KANÄLE, ROHRE						
4015	0 - 22	150	192.-	●		2.-

Sortennummer	Korngrösse in mm	Zementgehalt kg / m ³	Preis ab Werk CHF / m ³	Werk Widnau	Werk Goldach	CO ² -Zuschlag CHF/m ³
ÜBERZUG						
4607	0-4	250	218.-	●	●	2.-
4600	0-4	300	230.-	●	●	2.-
4601	0-4	350	242.-	●	●	2.-
4602	0-4	400	254.-	●	●	2.-
4603	0-4	450	266.-	●	●	2.-
4605	0-4	450 FT	323.-	●	●	2.-
4604	0-4	500	278.-	●	●	2.-
4608	0-4	550	290.-	●	●	2.-
4609	0-4	600	302.-	●	●	2.-
ÜBERZUG UND GUNIT						
4617	0-8	250	218.-	●	●	2.-
4610	0-8	300	230.-	●	●	2.-
4611	0-8	350	242.-	●	●	2.-
4612	0-8	400	254.-	●	●	2.-
4613	0-8	450	266.-	●	●	2.-
4614	0-8	500	278.-	●	●	2.-
Die Lieferung von absolut steinfreiem Überzug kann nicht garantiert werden. Wir raten, Abholungen früh morgens oder nach dem Mittag zu tätigen.						
SPLITTBETON						
4646	4-8	150	208.-	●		2.-
4647	4-8	200	222.-	●		2.-
4648	4-8	250	236.-	●		2.-
4649	4-8	300	256.-	●		2.-
SICKERBETON						
4671 4641 4650	4-8 8-16 16-32	100	155.-	●	●	2.-
4672 4643 4651	4-8 8-16 16-32	150	167.-	●	●	2.-
4673 4644 4652	4-8 8-16 16-32	200	182.-	●	●	2.-
4674 4645 4653	4-8 8-16 16-32	250	197.-	●	●	2.-
FILTERBETON						
4691 4686 4681	4-32 8-32 4-16	100	155.-	●	●	2.-
4692 4687 4682	4-32 8-32 4-16	150	167.-	●	●	2.-
4693 4688 4683	4-32 8-32 4-16	200	182.-	●	●	2.-
4694 4689 4684	4-32 8-32 4-16	250	197.-	●	●	2.-
KIESSTABI						
4020	0-22	50	122.-	●		2.-
4021	0-22	75	127.-	●		2.-
4022	0-22	100	132.-	●		2.-

MÖRTEL – IDEAL FÜR SICHTMAUERWERK

ZERTIFIZIERTER MÖRTEL NACH EN998-2: 2016

Seit dem 19. August 2021 ist unser Mörtel durch die schweizerische Zertifizierungsstelle für Bauprodukte S-Cert zertifiziert.

Mauermörtel M15 franko Baustelle	279.- / m ³
Zargenmörtel M20 ab Werk (exkl. Transport – wird in Regie abgerechnet)	289.- / m ³
Kleinmengenzuschlag unter 0.61 m ³	30.-
Distanzzuschlag unter 1.0 m ³ (Zone 2)	100.-
Mörtelkübel Depot	100.-

BELIEFERUNG

Im Interesse einer termingerechten Belieferung bitten wir Sie, die Mörtelbestellung am Vortag bis spätestens 16 Uhr aufzugeben. Bei späteren Bestellungen können Verzögerungen in der Auslieferung erfolgen. Wir können eine Auslieferung am frühen Morgen nicht garantieren. Für allfällige Schäden übernehmen wir keine Haftung.

MÖRTELKÜBEL (200 LITER)

Diese können bei uns gegen Abgabe eines Depots bezogen werden. Bei Verwendung der Kübel für andere Baumaterialien oder ähnliches, lehnen wir jede Haftung in jedem Fall ab. Wartezeiten, welche durch nicht bereitstellen der Kübel oder Zufahrtsbehinderung anfallen, werden gemäss Transportpreisen verrechnet.

VERARBEITBARKEIT

Der Langzeitmörtel ist 36h verarbeitbar. Dieser Wert kann je nach Witterung variieren. Für eine optimale Verarbeitbarkeitszeit soll der Mörtel leicht mit Wasser bedeckt und an einem schattigen Platz platziert werden. Vor dem Weiterverarbeiten den Mörtel kurz kräftig aufmischen.

BEDARFSWERTE MÖRTEL

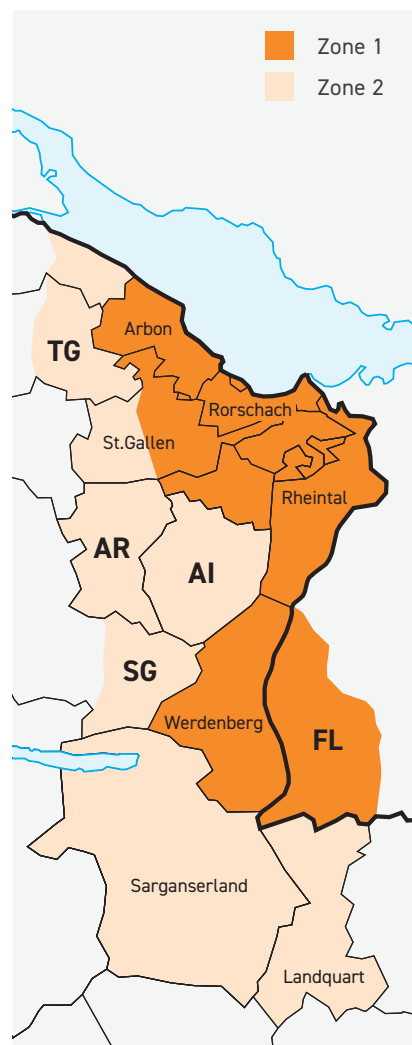
Kurzbezeichnung	Steinbedarf Stück / m ²	Mörtelbedarf Liter / m ²
-----------------	------------------------------------	-------------------------------------

SWISSMODUL		
B 7.5 / 14	23	17
B 10 / 14	23	23
B 12.5 / 14	23	28
B 15 / 14	23	32
B 17.5 / 14	23	37
B 20 / 14	23	46
B 7.5 / 19	17	14
B 10 / 19	17	19
B 12.5 / 19	17	23
B 15 / 19	17	27
B 17.5 / 19	17	32

SCHALLDÄMMSTEINE CALMO		
B 12.5 / 9 Calmo	34	31
B 12.5 / 14 Calmo	23	28
B 15 / 9 Calmo	34	37
B 15 / 14 Calmo	23	33
B 17.5 / 9 Calmo	34	43
B 17.5 / 14 Calmo	23	38
B 20 / 9 Calmo	34	49
B 20 / 14 Calmo	23	43

Kurzbezeichnung	Steinbedarf Stück / m ²	Mörtelbedarf Liter / m ²
-----------------	------------------------------------	-------------------------------------

KALKSANDSTEIN		
K 10	25	20
K 10 – M	19	17
K 12	25	24
K 12 – M	19	20
K 15	25	29
K 15 – M	19	25
K 18	25	36
K 18 – M	19	32
K 20	25	40



Preise können aufgrund der Marktlage jederzeit unterjährig angepasst werden.

ROHMATERIALIEN (KIESE UND SANDE)

Sortennummer	Korngrösse in mm	Schüttgewicht (t / m ³)	Bezeichnung	Preis ab Werk CHF / t	Werk Widnau	Werk Goldach	Entsorgungspark
--------------	------------------	-------------------------------------	-------------	-----------------------	-------------	--------------	-----------------

KIES, SAND UND SCHOTTER							
211	0-4	1.51	Natursand	49.-	•	•	
213	0-8	1.60	Mischsand 90/10, 80/20, 70/30, 60/40	47.50	•	•	
221	4-8	1.63	Rundkies	45.-	•	•	•
232	8-16	1.66	Rundkies	42.-	•	•	•
240	16-32	1.67	Rundkies	37.50	•	•	•
217	4-8	1.37	Splitt	58.50	•		•
300001	0-16	1.60	Flickschotter	38.-			•
300003	0-63	1.62	Frostschuttschotter	29.-			•
300015	0-16	1.80	Betonkies ungewaschen	41.-			•
110	0-16	1.80	Betonkies	43.-	•	•	
111	0-32	1.83	Betonkies	40.-	•	•	
223	4-16	1.70	Mischkies	43.-	•	•	
225	4-32	1.72	Mischkies	42.-	•	•	
235	8-32	1.70	Mischkies	41.-	•	•	
114	0-22	1.65	RC-Kies	21.-	•		•
260	0-5	1.37	Jurasand gelb	71.-	•		
262	6-22	1.33	Jurasplitt gelb	71.-	•		
219	0-2	1.53	Spielkastensand / Mörtelsand	56.-	•		

Auf Anfrage können auch andere Materialien geliefert werden.

SAND FÜR UNTERLAGSBÖDEN							
227	0-2	1.50	Sand für Sportplätze	auf Anfrage	•		
224	0-4	1.55	Sand für Unterlagsböden	49.-	•		•
228	0-8	1.55	90 / 10 Sand für Unterlagsböden	49.-	•		•
226	0-8	1.55	80 / 20 Sand für Unterlagsböden	49.-	•		•

QUARZSANDE FÜR SPORTPLÄTZE (NUR AUF VORBESTELLUNG)							
280	0-2		Sportplatzsand	96.-	•		
281	0.2-2		Regenerationssand	92.-	•		
282	0.2-0.8		Topdressing	102.-	•		
283	0.8-2		Quarzsand	92.-	•		

QUARZSANDE FÜR REITPLÄTZE (NUR AUF VORBESTELLUNG)							
284	0.2-0.8		Reitplatzsand	94.-	•		
285	0.1-0.8		Reitplatzsand	94.-	•		
286	0.1-0.5		Western-Reitplatzsand	88.-	•		
287	0.063-0.25		Topground	98.-	•		

HINWEISE UND PREISZUSCHLÄGE

Sortennummer	Bezeichnung	Bemerkung	Preis CHF
--------------	-------------	-----------	-----------

ZUSATZSTOFFE

1094	Filler (Flugasche / Steinmehl) pro kg		auf Anfrage
1212	Mikrosilicat pro kg		auf Anfrage
1572	Stahlfasern		auf Anfrage
1570	Kunststofffasern		auf Anfrage

ZUSATZMITTEL

1240	Verzögerer	VZ	7.- / kg
1217	Frostschutz	FS	5.25 / kg
1255	Hochleistungsverflüssiger	HBV	6.50 / kg
1206	Luftporenbildner	LP	5.- / kg

Für die vom Kunden verlangten Produkte (vom Betonwerk) oder Dosierungen wird nur die Einhaltung der Dosierung garantiert.
Das Betonwerk übernimmt keine Haftung für nicht erreichte Effekte oder Folgeschäden.

ZUSCHLÄGE

1581	Winterzuschlag Beton	1. Dezember bis 28. / 29. Februar	4.50 / m ³
1579	Winterzuschlag Schüttgut	1. Dezember bis 28. / 29. Februar	3.- / t
1580	Kleinmengenzuschlag Beton	bei Mischungen unter 2 m ³	6.50 / Stk.
1590	Kleinmengenzuschlag Schüttgut	bis 3 Tonnen	6.- / Stk.
1568	Handdosierungen	Materialbeigabe von Hand	10.- / m ³
1586	Zementsortenwechsel	CEM I 52.5	0.048 / kg
1582	CO ² -Zuschlag zertifiziert	kann unterjährig variieren	3.- / m ³
1583	CO ² -Zuschlag nicht zertifiziert	kann unterjährig variieren	2.- / m ³
2210	Einsatz ausserhalb unserer Geschäftszeiten		700.-

EINFÄRZEN

1415	Einfärben von Beton		auf Anfrage
------	---------------------	--	-------------

Preise pro kg / Gerne erstellen wir Ihnen einen Farbvorschlag für eingefärbten Beton.

SPEZIALBETONSORTEN

Farb-, Faser- (Kunststoff und Stahl) und hochfeste Betonsorten können hergestellt werden.
Für Vorversuche muss genügend Zeit eingerechnet werden. Preise auf Anfrage.

MONOBETON

Die Betonoberfläche kann mit einem Flügelglätter nachbehandelt werden. Es können jedoch durch unsachgemässe Behandlung Schäden an den Betonoberflächen entstehen. Daher lehnt das Betonwerk jegliche Haftung in jedem Fall ab.



BETONIEREN IM SOMMER

Bei Frischbetontemperaturen ab 25°C verkürzt sich die Zeit der Beton Verarbeitbarkeit rapide. Der Erhärtungsprozess verläuft viel schneller.

Gemäss SIA 262 sollen bei warmen Temperaturen zusätzliche Massnahmen für das Betonieren getroffen werden:

EINBRINGEN DES BETONS

- Austrocknung durch Sonnenstrahlung vermeiden
- Austrocknen durch Wind vermeiden
- Beton mit Abbindeverzögerer bestellen

NACHBEHANDLUNG

- Abdecken des Betons mit Folien, Matten oder Curing
- Je nach Sorte empfiehlt es sich den Beton mit Wasser nach dem Abbinden zu netzen

Wasserzugabe auf der Baustelle führt zu Qualitätseinbussen beim Festbeton. Die 28 Tage-Druckfestigkeit wird dabei verringert.

Wir behalten uns vor, bei sehr warmer Witterung und hohen Betontemperaturen, sowie im Sinne der Qualität Verzögerer automatisch gegen Aufpreis zu dosieren.

Für allfällige Schäden an Bauteilen, welche durch nicht verzögern des Betons bei warmen Temperaturen entstanden sind, lehnen wir jede Haftung ab.



BETONIEREN IM WINTER

Bei Frischbetontemperaturen unter 5°C entwickelt der Beton nur noch sehr langsam seine Festigkeiten.

Gemäss SIA 262 sollen bei kalten Temperaturen zusätzliche Massnahmen für das Betonieren getroffen werden:

EINBRINGEN DES BETONS

- Beton mit Frostschutzmittel bestellen (dies beschleunigt das Erhärten des Betons)
- Schalungsflächen und Bewehrungen müssen frei von Eis und Schnee sein
- Auf gefrorenem Baugrund sollte nicht betoniert werden
- Die Bewehrung sollte wärmer als +1°C sein

NACHBEHANDLUNG

- Abdecken des Betons mit Thermomatten
- Beton vor Zugluft schützen
- Schnee und Regen sollten nicht auf bzw. an das Bauteil gelangen

Achtung: Frostschutzmittel beschleunigt zwar die Erhärtung des Betons, hat aber keinen Einfluss auf die Gefriertemperatur des Wassers.

Wir behalten uns vor, bei sehr kalter Witterung und tiefen Betontemperaturen, sowie im Sinne der Qualität Frostschutz automatisch gegen Aufpreis zu dosieren.

Für allfällige Schäden an Bauteilen, welche durch erfrieren des Betons bei kalten Temperaturen entstanden sind, lehnen wir jede Haftung ab.





DREHT
Bei uns Dreht sich alles um Beton
Bei uns Dreht sich alles um Beton
DREHT

saw 

**Weil Qualität
eine Rolle
spielt.**

saw.ch



UNSERE FAHRZEUGFLOTTE

Ob Beton, Zement oder Aushub – unsere Fahrzeugflotte ist vielseitig einsetzbar!

Unser Familienunternehmen verfügt über einen vielseitigen und modernen Fuhrpark. Mit unserer eigenen Transportflotte bringen wir Ihnen Rohstoffe wie Beton, Mörtel, Zement, Kies oder Sand, Mulden sowie Betonelemente zum vereinbarten Zeitpunkt an die gewünschte Stelle. Selbst für schwer zugängliche Orte finden wir die ideale Transportlösung. Sei es per Bahn, per Seilbahn oder per Helikopter – wir kümmern uns gerne um Ihre individuellen Anliegen und finden bestimmt eine passende Lösung.



Betonmischer – 4 Achsen



Hakengerät – 4 Achsen



Kipper – 4 Achsen



Betonmischer – 5 Achsen



Hakengerät – 5 Achsen



Kipper – 5 Achsen



Hochmulde – 4 Achsen



Welaki – 2 Achsen



Pritschenfahrzeug – 3 Achsen



Hochmulde – 5 Achsen



Welaki – 3 Achsen



Pritschenfahrzeug mit Anhänger



Schlepper mit Kippaufleger



Schlepper mit Innenladeraufleger



Fahrmischerpumpe 26m



Schlepper mit Siloaufleger



Schlepper mit Containerchassis



Betonpumpe 36m



Hakengerät mit Anhänger



Mixmobil

UNSERE FLOTTE

Beton- und Mörteltransporte

Kies- und Sandtransporte

Staubgut- und Schütttransporte

Belags- und Aushubtransporte

Betonelementtransporte

Innenladertransporte

Container- und Muldentransporte

Pumparbeiten

Flächen- und Strassenreinigung

Unterlagsbodenarbeiten

individuelle Transporte

TRANSPORTE

PLZ	Bestimmungsort	Beton CHF / m ³	Sand und Kies CHF / t
9030	Abtwil	29.50	12.90
9423	Altenrhein	23.50	10.30
9450	Altstätten	25.50	11.20
8580	Amriswil	28.-	12.30
9050	Appenzell	43.50	19.-
9320	Arbon	21.-	9.20
9434	Au	19.-	8.30
9436	Balgach	20.-	8.80
9305	Berg SG	21.50	9.40
9442	Berneck	19.-	8.30
9220	Bischofszell	28.50	12.50
9055	Bühler	40.50	17.70
9444	Diepoldsau	17.50	7.70
9034	Eggersriet	31.50	13.80
9322	Egnach	24.-	10.50
9453	Eichberg	27.-	11.80
9320	Frasnacht	22.-	9.70
9056	Gais	37.-	16.20
9030	Gaiserwald	29.50	12.90
9403	Goldach	17.50	7.70
9053	Grub AR	31.50	13.80
9036	Grub SG	31.50	13.80
9308	Häggenchwil	22.-	9.70
9435	Heerbrugg	17.50	7.70
9410	Heiden	31.50	13.80
9452	Hinterforst	27.50	12.10
9326	Horn	18.-	7.90
9463	Kobelwald	28.-	12.30
9451	Kriessern	22.-	9.70
9428	Lachen	32.-	14.-
9450	Lüchingen	24.50	10.70
9426	Lutzenberg	28.-	12.30
9437	Marbach	23.-	10.10
9411	Mohren	30.50	13.40
9462	Montlingen	23.50	10.30
9402	Mörschwil	19.-	8.30
9313	Muolen	25.50	11.20

PLZ	Bestimmungsort	Beton CHF / m ³	Sand und Kies CHF / t
9413	Oberegg	30.-	13.20
9463	Oberriet	27.-	11.80
9445	Rebstein	22.-	9.70
9038	Rehetobel	37.50	16.40
9411	Reute	29.50	12.90
9424	Rheineck	22.50	9.90
9325	Roggwil	21.-	9.20
8590	Romanshorn	25.50	11.20
9400	Rorschach	19.-	8.30
9404	Rorschacherberg	22.-	9.70
9464	Rüthi	28.-	12.30
8599	Salmsach	25.-	11.-
9414	Schachen	28.-	12.30
8588	Sitterdorf	27.50	12.10
9042	Speicher	31.50	13.80
9037	Speicherschwendi	28.50	12.50
9413	St. Anton	40.50	17.70
9016	St. Gallen Neudorf	21.50	9.40
9000	St. Gallen Zentrum	25.50	11.20
9430	St. Margrethen	20.50	9.-
9422	Staad	21.50	9.40
9323	Steinach	19.50	8.60
9053	Teufen	33.50	14.70
9425	Thal	23.50	10.30
9043	Trogen	34.-	14.90
9327	Tübach	18.-	7.90
9033	Untereggen	22.-	9.70
9044	Wald AR	38.-	16.70
9428	Walzenhausen	28.-	12.30
9443	Widnau	17.50	7.70
9405	Wienacht-Tobel	29.50	12.90
9300	Wittenbach	23.50	10.30
9427	Wolfhalden	29.50	12.90

Vorbehalten bleiben Treibstoffzuschläge.

MINDESTFUHRMENGEN	
Beton	7.0 m ³
Sand und Kies	16.0 t

STUNDENSÄTZE	
Wartezeit / Abladezeit	147.- / Std.
Fahrmischer mit Förderband zzgl. Transport	5.- / Min. Einsatzzeit

ABLADEZEITEN SAND / KIESLIEFERUNGEN	
Abladezeit bis 16.0 t	15 Min.

MATERIALLIEFERUNGEN MIT ABSETZMULDE (WELAKI)		
Zone 1	Au, Balgach, Berneck, Diepoldsau, Heerbrugg, Widnau	160.-
Zone 2	Altstätten, Eichberg, Kobelwald, Kriessern, Marbach, Montlingen, Oberegg, Oberriet, Rebstein, Reute, Rheineck, Rüthi, St. Margrethen, Walzenhausen	190.-
Zone 3	Bühler, Eggersriet, Gais, Grub, Heiden, Lutzenberg, Rorschach, Rorschacherberg, Rehetobel, Sennwald, Speicher, Thal, Trogen, Wald, Wolfhalden	240.-
Zone 4	Sämtliche Gemeinden ausserhalb der obengenannten Zonen 1 bis 3.	Preise auf Anfrage

ABLADEZEITEN BETON	
bis 8.0 m ³	25 Min.
bis 9.0 m ³	30 Min.
bis 10.0 m ³	35 Min.

ZUSCHLÄGE	
für Farbbetontransport	7.- / m ³
für Sonderbewilligungen	100.- / Fahrzeug
Schneekettenmontage	80.-
Transporte ausserhalb unserer Geschäftszeiten	auf Anfrage



UNTERLAGSBODEN-MIXMOBIL

Bei uns wird gemixt, nicht gerührt!

Mit unserem «Unterlagsboden-MixMobil» sind wir in der Lage Ihnen Ihren Fliessestrich direkt vor Ort zu mixen. Die Komponenten werden im Mixmobil vor Ort zusammengemischt und können so bequem direkt auf der Baustelle verarbeitet werden.

Eine kostengünstige und effiziente Möglichkeit und Alternative zum Silo, um Estrichböden bequem und einfach einzubauen. Haben Sie ein Bauvorhaben oder interessieren Sie sich für den Einsatz unseres MixMobil, dann zögern Sie nicht und rufen Sie uns an – wir beraten Sie gerne.

Sorte	Festigkeit in N/mm ²	Biegezug-festigkeit in N/mm ²	Ergiebigkeit in kg/m ²	Trockenroh-dichte in kg/m ³	Frishmörtel-roh-dichte in kg/m ³
-------	---------------------------------	--	-----------------------------------	--	---

CALCIUMSULFAT-FLIESSESTRICH CAF					
C25 - F5	25	4.5	19	2000	2200
C30 - F6	30	5.5	19	2000	2200
C35 - F7	35	6.5	19	2000	2200



FAHRZEUG MASSE

2.5m breit | 4.0m hoch | 12m lang

GENERELL GILT FÜR ZUFAHRTEN

3.5m breit | 4.0m hoch | für 40to-LKW zugelassen



KOMBINATION: MIXMOBIL

Kapazität: max. 19 Tonnen (bei C30-F6)

Installation: 3.5 m breit | 12 m lang | 9 m hoch

Wasserdruck: mind. 6 bar, mind. 3/4-Zoll-Leitung



KOMBINATION: MIXMOBIL + SANDFahrZEUG

Kapazität: max. 28 Tonnen (bei C30-F6)

Installation: 3.5 m breit | 25 m lang | 9 m hoch

Wasserdruck: mind. 6 bar, mind. 3/4-Zoll-Leitung



KOMBINATION: MIXMOBIL + SANDFahrZEUG + SILOFahrZEUG

Kapazität: bis ca. 200 Tonnen pro Tag möglich

Installation: 3.5 m breit | 40 m lang | 9 m hoch

oder 8 m breit, 25 m lang (Silofahrzeug neben MixMobil)

Wasserdruck: mind. 6 bar, mind. 3/4-Zoll-Leitung

Hinweise

- Bei allen Kombinationen: Waschgelegenheit für ca. 300l Brauchwasser notwendig!
- Wir empfehlen den Estrich durch einen fachmännischen Betrieb einzubauen.
- Bei höheren Estrichdicken verlängert sich die Trocknungszeit.
- Strassenzufahrten müssen gegeben sein, sonst entstehen Mehrkosten.
- Sonderbewilligungen werden weiterverrechnet.

ANWENDUNG

Der Calciumsulfat-Fliessestrich C25-F5 / C30-F6 / C35-F7 wird im Innenbereich als Estrich verwendet. Er kann mit oder ohne Bodenheizung, auf Trennlager, im Verbund oder schwimmend verlegt werden.

EIGENSCHAFTEN

- Das Produkt wird mittels MixMobil auf der Baustelle angemischt und im pumpfähigen Zustand eingebaut.
- Um eine optimale Belegung zu

erreichen, sollte nach erfolgter Aushärtung und Erreichen der Belegreife das Produkt mit einem Reinigungsschliff gereinigt werden.

- Calciumsulfat-Fliessestriche sind aufgrund des verhältnismässig geringeren Energiebedarfs bei der Herstellung als besonders nachhaltige und umweltfreundliche Estrichbaustoffe einzustufen.
- Dank optimaler Eigenverdichtung sowie Wärmeleitfähigkeit lassen sich Heizkosten sparen.

ENTSORGUNG

Das Produkt kann nach erreichter Lebensdauer in seiner reinen Form (ohne andere Stoffe) als Betonabbruch entsorgt werden.

WEITERE INFORMATIONEN

Aufheizprotokoll und Bestellformular, sowie weitere Unterlagen finden Sie auf unserer Website.



Bestellformular
Aufheizprotokoll
und Produktdatenblatt
finden Sie unter
www.saw.ch/downloads

oder scannen
Sie den Code



BETONPUMPEN

Pumpmengen	Fahrmischerpumpe bis 26 m (exkl. Beton-Transporte) in CHF, Lademenge 7.5 m	Betonpumpe bis 36 m (exkl. Beton-Transporte) in CHF
1 - 5 m ³	495.-	575.-
6 m ³	505.-	580.-
7 m ³	515.-	585.-
8 m ³	525.-	590.-
9 m ³	535.-	595.-
10 m ³	545.-	605.-
11 m ³	555.-	615.-
12 m ³	565.-	625.-
13 m ³	575.-	635.-
14 m ³	585.-	645.-
15 m ³	595.-	655.-
16 m ³	605.-	665.-
17 m ³	615.-	675.-
18 m ³	625.-	685.-
19 m ³	635.-	695.-
20 m ³	645.-	705.-
21 m ³	655.-	715.-
22 m ³	665.-	725.-
23 m ³	675.-	740.-
24 m ³	685.-	755.-
25 m ³	695.-	770.-
26 - 30 m ³	27.-	30.-
31 - 40 m ³	25.35	28.75
41 - 50 m ³	24.15	27.15
51 - 60 m ³	22.55	25.55
61 - 70 m ³	21.50	24.50
71 - 80 m ³	20.85	23.85
81 - 90 m ³	20.25	23.25
91 - 100 m ³	19.25	22.25
101 - 120 m ³		21.25
121 - 150 m ³		20.25
151 - 200 m ³		19.25
201 - 250 m ³		18.25
251 - 300 m ³		17.25

Vorbehalten bleiben Treibstoffzuschläge.

MINDESTPUMPMENGE

Fahrmischerpumpe	15 m ³ / Std.
bis 36 m Pumpe	20 m ³ / Std.

MEHRZEITBEDARF

Fahrmischerpumpe	255.- / Std.
bis 36 m Pumpe	275.- / Std.

ZUSCHLÄGE

Pumpen von Faserbeton	2.- / m ³
Pumpen von RC-Beton	1.50 / m ³
Zuschläge für Wände	4.50 / m ³
Mehrzeit für längere Anfahrt (ab 30 Min.)	100.-

WARTEZEITEN

Fahrmischerpumpe	185.- / Std.
bis 36 m Pumpe	210.- / Std.

MEHRLEITUNGEN

Mehrlänge Pumpleitungen	10.- / m
-------------------------	----------

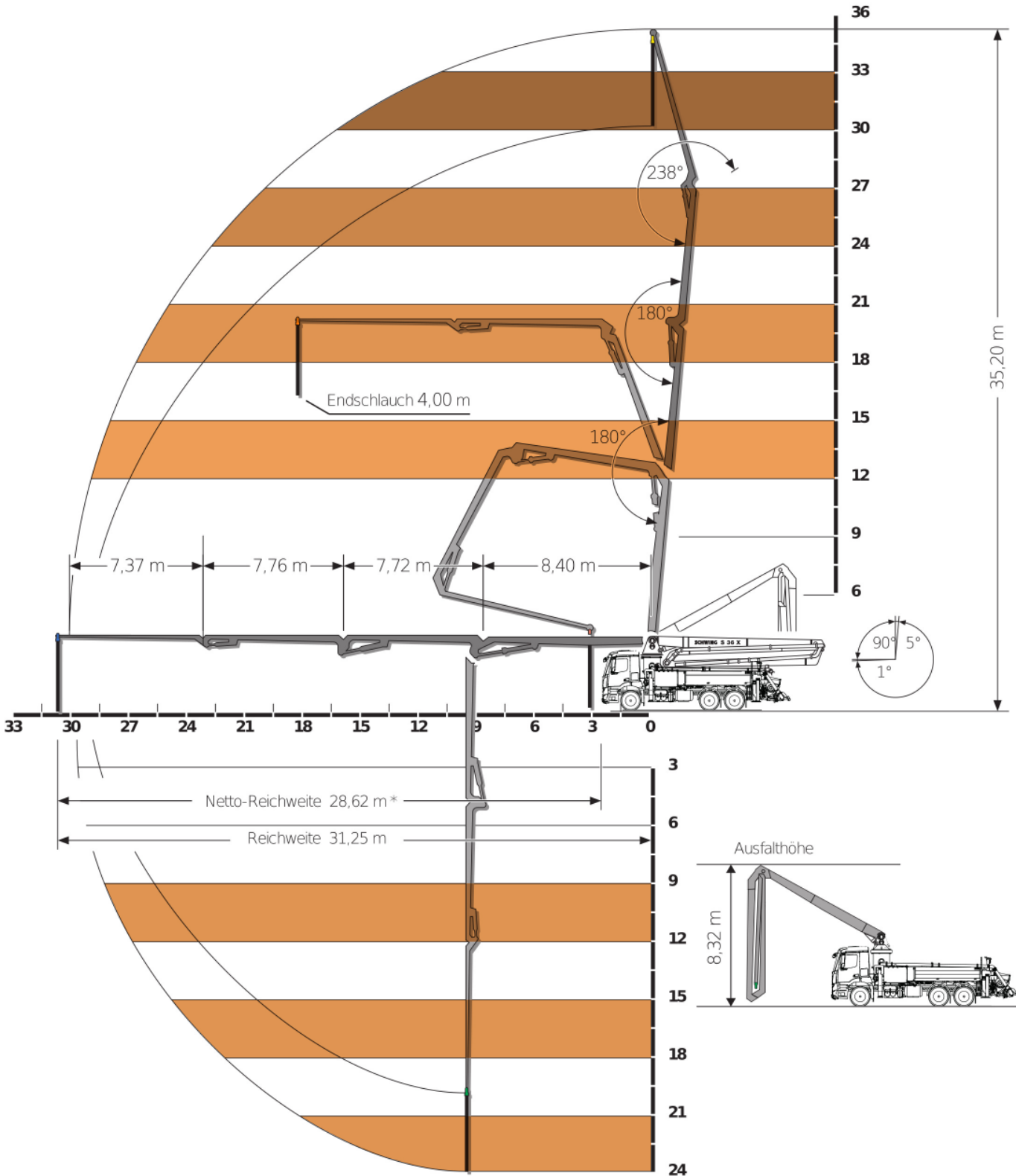
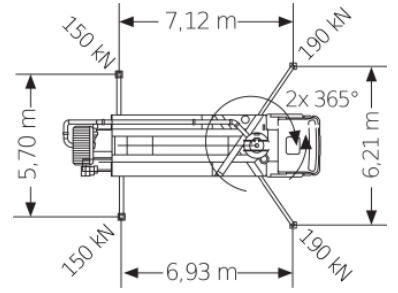
Anlieferungen von zusätzlichem Pumpenmaterial wie Rohrleitungen etc. werden nach Aufwand verrechnet.

Bei Montage und Demontage der Pumpleitungen sind bauseits kostenlos Hilfskräfte zur Verfügung zu stellen.

GRÖßERE BETONPUMPEN

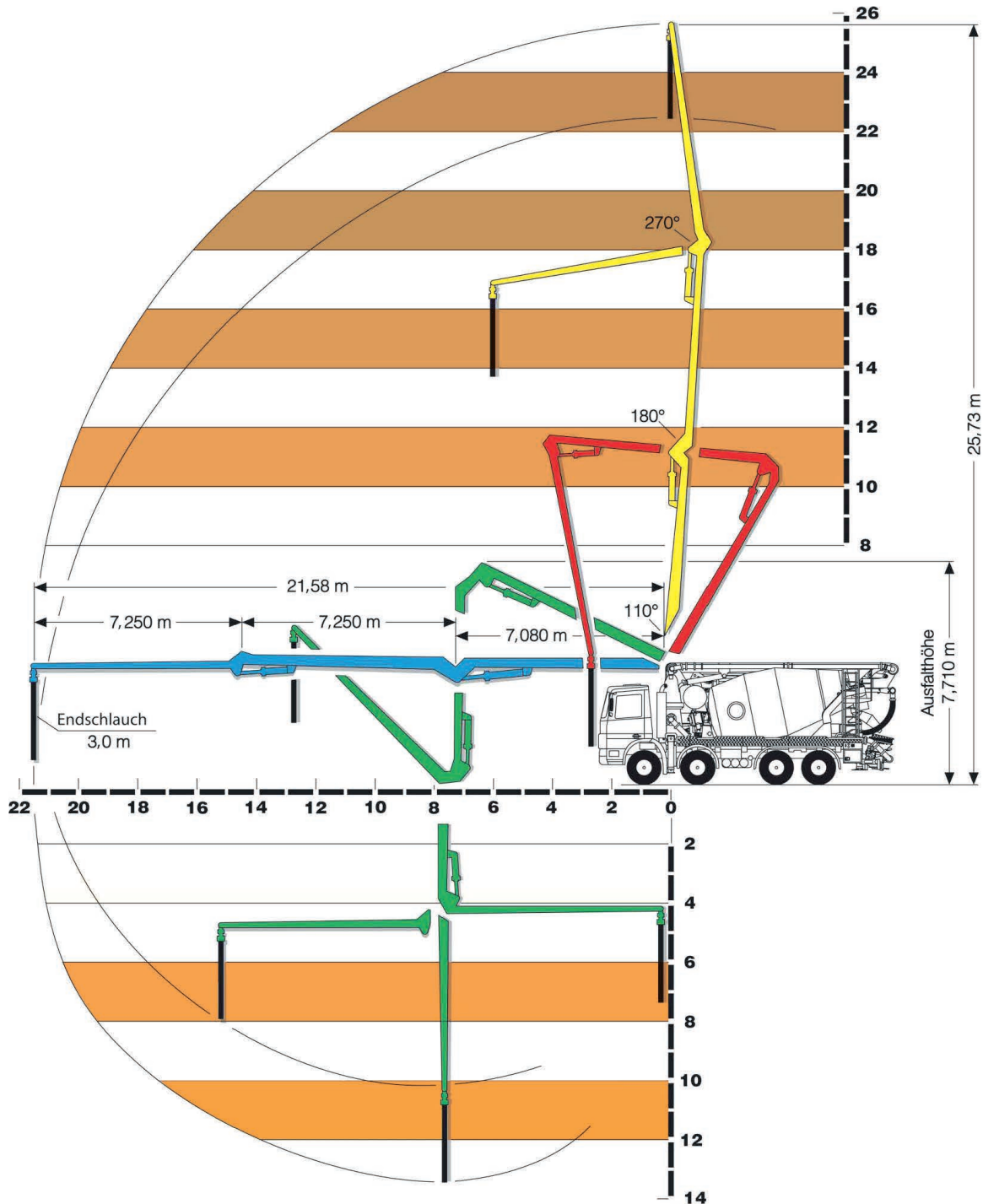
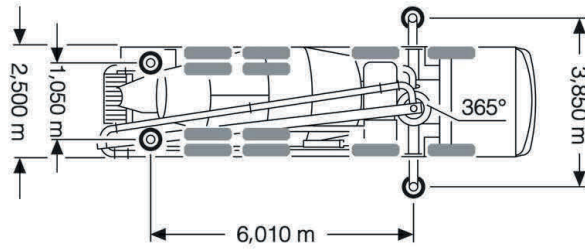
Für Betonpumpen über 36 m stehen Ihnen unsere Partner gerne zur Verfügung. Gerne erstellen wir Ihnen eine objektspezifische Offerte. Wir bitten Sie, uns die Bestellungen mindestens 2 Tage im Voraus bekannt zu geben.

ARBEITSBEREICH BETONPUMPE BIS 36 METER



ARBEITSBEREICH FAHRMISCHERPUMPE BIS 26 METRER

Lademenge 7.5 m³
inkl. Schmiermischung



PUTZMASCHINE

Wo gearbeitet wird, muss auch geputzt werden!

Mit unserer werkseigenen Putzmaschine säubern wir Ihnen auf Kundenwunsch gerne Ihr Areal, ihre Baustelle oder Baustellenzufahrt. Auch dürfen Sie uns rufen, wenn mal unabsichtlich etwas daneben ging und wir Ihnen die Fahrbahn flott wieder sauber machen sollen.

Zögern Sie nicht und rufen Sie uns an.

IDEAL FÜR

- Arealreinigungen
- Baustellenreinigungen
- Strassenreinigungen
- Reinigungen nach Kundenwunsch

PREISE

Stundenansatz Abfahrt bis Ankunft Werk saw inklusive Fahrer	155.- / Std.
Reinigung Fahrzeug pro Einsatz	75.- / pauschal
Wischgutentsorgung pro Einsatz	100.- / pauschal

BESTELLUNG

Vorbestellungen bitten wir Sie direkt unter der Telefonnummer 071 727 77 33 zu tätigen.



ENTSORGUNGSPARK SCHMITTER

Entsorgen, aber wo? – Natürlich im Entsorgungspark Schmitter!

Im Entsorgungspark Schmitter am Standort des ehemaligen Werkhofes der Firma Gebhard Schmitter AG an der Espenstrasse 91 in Widnau können Private sowie Gewerbe und Industrie ihre Abfälle anliefern. Wir kümmern uns um die fachgerechte und umweltfreundliche Entsorgung Ihrer angelieferten Abfälle.

WAS KANN ALLES ANGELIEFERT WERDEN

- Aushub
- Bau- und Grünabfälle
- Betonabbruch
- Eisen
- Elektroschrott
- Papier und Karton
- PET-Flaschen
- Glas
- Nespresso-Kapseln
- Aludosen
- Batterien
- Altkleider und Schuhe
- Lampen und Leuchtmittel
- Haushaltsgeräte
- Hausmüll
- Matratzen
- Pneu und Felgen ...und vieles mehr!

MULDENSERVICE

Auch liefern wir Ihnen mit unserem Muldenservice Mulden in allen möglichen Formen und Grössen zu Ihnen nach Hause. Sie können Ihre Wunschmulde auch gleich selber auf unserer Webseite online bestellen.

ENTSORGUNGSPREISLISTE

www.saw.ch/downloads
oder scannen Sie den Code



MULDE GANZ EINFACH ONLINE BESTELLEN

www.saw.ch/entsorgung/mulde-bestellen
oder scannen Sie den Code



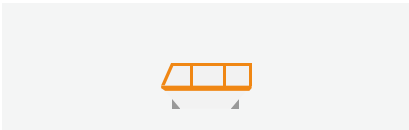
MULDENSERVICE

Ihr Muldenservice im Rheintal, Bodenseeraum und Appenzellerland!

Mit unserem vielseitigen Fuhrpark bringen wir Ihnen sämtliche Muldentypen zu Ihnen nach Hause oder auf die Baustelle. Selbstverständlich platzieren wir Ihnen die Mulden auf Wunsch auch um und holen sie am Schluss wieder ab. Für die fachgerechte und umweltfreundliche Entsorgung deren Inhalte kümmern wir uns.

Gerne können Sie Ihre Wunschmulde direkt auf unserer Webseite mit wenigen Klicks online bestellen.

UNSERE ABSETZ-MULDENTYPEN (WELAKI)



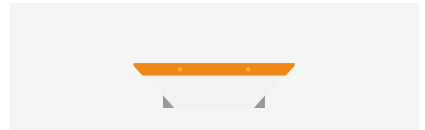
Minimalde

Muldengrösse: 2 m³
Max. Abmessung (L x B): 2.2 m x 1.6 m



Standardmulde

Muldengrößen: 4 m³ / 6 m³ / 7 m³ / 10 m³
Max. Abmessung (L x B): 4.0 m x 1.8 m



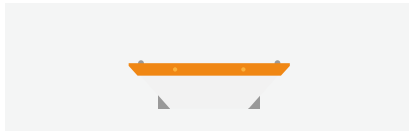
Schiffmulde

Muldengrößen: 4 m³ / 6 m³ / 7 m³ / 10 m³
Max. Abmessung (L x B): 2.2 m x 1.6 m



Deckelmulde

Muldengrößen: 4 m³ / 6 m³ / 10 m³
Max. Abmessung (L x B): 4.0 m x 1.8 m



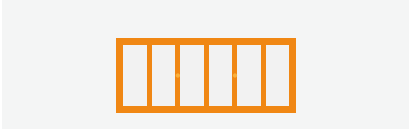
Kranbare Mulde

Muldengrösse: 7.5 m³
Max. Abmessung (L x B): 4.2 m x 2.0 m



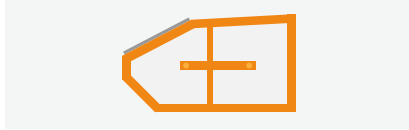
Flachmulde

Muldengrößen: 4.5 m³ bis 10 m³
Max. Abmessung (L x B): 4.5 m x 2.0 m



Muldencontainer

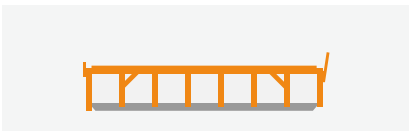
Muldengrösse: 18 m³
Max. Abmessung (L x B): 4.5 m x 2.0 m



Presscontainer

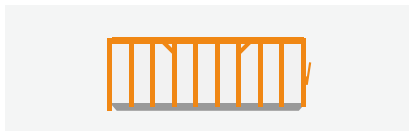
Muldengrösse: 10 m³
Max. Abmessung (L x B): 4.5 m x 2.2 m

UNSERE ABROLL-MULDENTYPEN (HAKEN)



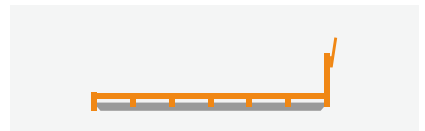
Abrollmulde flach

Muldengrösse: 10 m³
Max. Abmessung (L x B): 7.0 m x 2.5 m



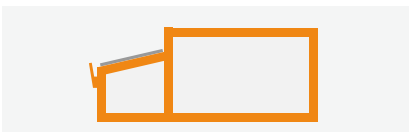
Abrollcontainer

Muldengrösse: 36 m³
Max. Abmessung (L x B): 7.0 m x 2.5 m



Abrollpalette

Muldengrößen: k.A.
Max. Abmessung (L x B): 7.0 m x 2.5 m



Presscontainer

Muldengrösse: 22 m³ bis 24 m³
Max. Abmessung (L x B): 7.5 m x 2.4 m

Wir sind Ihnen bei der Wahl der geeigneten Mulde gerne behilflich. Zögern Sie nicht und rufen Sie uns an unter 071 727 77 22.

SWISSBLOCK® - SYSTEMSTEINE


Die SwissBlock®-Systemsteine können permanent oder temporär eingesetzt werden. Ob als Stützmauern, Trennwände, Hallenkonstruktionen, Ballastierungen, Hochwasserschutz, Kabelüberführungen oder innovative Baulösungen.

Das wiederverwendbare Betonblock-System besteht durch seine nachhaltige, stabile und sehr einfache Anwendung. Sie werden wie «Legosteine» ineinander gesteckt und bilden so eine stabile Lösung. Die Steine werden in handelsüblichem grauen Beton hergestellt. Auf Wunsch können die Steine auch in Farbbeton produziert werden. Auf Anfrage erstellen wir Ihnen gerne eine Offerte.

STANDARD-BLÖCKE

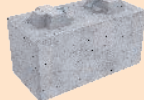
1K Standard-Block PZ 10206
CHF 150.- / Stein

- 1 Konnektor
- 1 SwissLoop®-Systemanker
- 50 cm × 50 cm × 50 cm
- 300 kg



2K Standard-Block PZ 10205
CHF 170.- / Stein

- 2 Konnektoren
- 2 SwissLoop®-Systemanker
- 100 cm × 50 cm × 50 cm
- 600 kg



3K Standard-Block PZ 10204
CHF 190.- / Stein

- 3 Konnektoren
- 2 SwissLoop®-Systemanker
- 150 cm × 50 cm × 50 cm
- 900 kg



ABSCHLUSS-BLÖCKE

1K Abschluss-Block PZ 10200
CHF 160.- / Stein

- 1 Negativ-Konnektor
- 1 Gewindetransportanker
- 50 cm × 50 cm × 50 cm
- 290 kg



2K Abschluss-Block PZ 10201
CHF 180.- / Stein

- 2 Negativ-Konnektoren
- 2 Gewindetransportanker
- 100 cm × 50 cm × 50 cm
- 580 kg



3K Abschluss-Block PZ 10203
CHF 200.- / Stein

- 3 Negativ-Konnektoren
- 2 Gewindetransportanker
- 150 cm × 50 cm × 50 cm
- 870 kg



MAUERKOPF-BLÖCKE

1K Mauerkopf-Block PZ 10209
CHF 160.- / Stein

- 1 Negativ-Konnektor
- 1 Gewindetransportanker
- 50 cm × 50 cm × 50 cm / 30 cm (20 cm)
- 210 kg



2K Mauerkopf-Block PZ 10208
CHF 180.- / Stein

- 2 Negativ-Konnektoren
- 2 Gewindetransportanker
- 100 cm × 50 cm × 50 cm / 30 cm (20 cm)
- 420 kg



3K Mauerkopf-Block PZ 10207
CHF 200.- / Stein

- 3 Negativ-Konnektoren
- 2 Gewindetransportanker
- 150 cm × 50 cm × 50 cm / 30 cm (20 cm)
- 630 kg



2K Mauerkopf-Eck-Block links PZ 10229
CHF 200.- / Stein

- 2 Negativ-Konnektoren
- 2 Gewindetransportanker
- 100 cm × 50 cm × 50 cm / 30 cm (20 cm)
- 450 kg



2K Mauerkopf-Eck-Block rechts PZ 10230
CHF 200.- / Stein

- 2 Negativ-Konnektoren
- 2 Gewindetransportanker
- 100 cm × 50 cm × 50 cm / 30 cm (20 cm)
- 450 kg



Weitere Informationen auf
www.swissblock.com
oder unter www.saw.ch



SONDER-BLÖCKE

1K Standard-Block PZ 10224
mit Gabelführungen 100 mm × 200 mm
CHF 250.- / Stein

- 1 Konnektor
- 1 SwissLoop®-Systemanker
- 50 cm × 50 cm × 50 cm
- 300 kg



2K Standard-Block PZ 10223
mit Gabelführungen 100 mm × 200 mm
CHF 310.- / Stein

- 2 Konnektoren
- 2 SwissLoop®-Systemanker
- 100 cm × 50 cm × 50 cm
- 600 kg



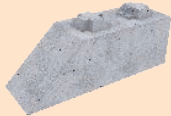
3K Standard-Block PZ 10222
mit Gabelführungen 100 mm × 200 mm
CHF 360.- / Stein

- 3 Konnektoren
- 2 SwissLoop®-Systemanker
- 150 cm × 50 cm × 50 cm
- 900 kg



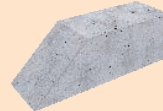
3K / 2K 45° Standard-Block PZ 10210
CHF 290.- / Stein

- 2 Konnektoren / 3 Neg.-Konnektoren
- 2 SwissLoop®-Systemanker
- 150 cm / 100 cm × 50 cm × 50 cm
- 750 kg



3K / 2K 45° Abschluss-Block PZ 10212
CHF 310.- / Stein

- 3 Negativ-Konnektoren
- 2 Gewindetransportanker
- 150 cm / 100 cm × 50 cm × 50 cm
- 730 kg



Offerte einfach und schnell über
unser Online-Formular anfragen.

www.saw.ch/elementwerk/swissblock-bestellen



EINZELTEILE UND SWISSBLOCK®-ADAPTER

Für die Baustellenabschränkungen und Signaltafeln stehen Ihnen die neu entwickelten Adapter zur Verfügung.

SwissBlock® Adapter (leicht) PZ 10217
CHF 67.-

- 8 mm Konstruktionsstahl
- feuerverzinkt
- inkl. Klemmplatte und Schrauben



SwissBlock® Adapterwinkel (kurz) PZ 10218
CHF 39.-

- 8 mm Konstruktionsstahl
- feuerverzinkt
- inkl. Schrauben und Sicherheitsmutter



SwissBlock® Adapterwinkel (lang) PZ 10214
CHF 49.-

- 8 mm Konstruktionsstahl
- feuerverzinkt
- inkl. Schrauben und Sicherheitsmutter



SwissBlock®-Halter für Signaltafel (einfach) SPZ 10216
CHF 94.-

- 8 mm Konstruktionsstahl
- feuerverzinkt
- inkl. Klemm- und Befestigungsschrauben



Gilt für alle SwissBlock® Adapter

- Preise verstehen sich ab Lager und exkl. MwSt. / Rohmaterialpreisänderungen vorbehalten

DIVERSE

Die Steine können Farbunterschiede aufweisen. Die Preise verstehen sich abgeholt und aufgeladen ab Werk Widnau.

TRANSPORT

Mit unserer Transportflotte bringen wir Ihnen die Steine auch gerne an den Bestimmungsort.

TECHNISCHE BERATUNG

Die Swiss Block AG steht Ihnen unter 041 855 40 40 oder info@swissblock.com gerne zur Verfügung.

LIEFERUNGEN UND VERKAUF

Für Verkauf und Lieferung steht Ihnen Sascha Schlegel von der saw unter 071 727 77 77 gerne zur Verfügung.

ALLGEMEINE LIEFER- UND GESCHÄFTSBEDINGUNGEN (AGB'S)

Alle Aufträge für Lieferungen von Beton werden auf Grund der nachstehenden allgemeinen Lieferbedingungen ausgeführt. Durch die Auftragserteilung anerkennt der Besteller die Gültigkeit der Lieferbedingungen.

Abweichende Bedingungen sind nur gültig, wenn sie vom Betonwerk schriftlich bestätigt worden sind. Für die Eigenschaften des frischen Betons sowie die Qualität des erhärteten Betons und der Prüfungen sind die der Bestellung zugrunde liegenden Normen massgebend. Lieferungen von Beton erfolgen gemäss SIA 262. Für Frisch- und Festbetonprüfungen gelten die in der Norm SIA 262 / 1 aufgeführten Prüfnormen.

1. PREISLISTEN UND OFFERTEN

Die Basispreise der gedruckten Preislisten gelten, besondere Vereinbarungen vorbehalten, ausschliesslich für Bauunternehmer. Die darin enthaltenen Preise und Konditionen gelten bis auf Widerruf oder bis zur Bekanntgabe neuer allgemein gültiger Preislisten. Sie werden erst mit der Annahme eines uns auf Grund dieser Preislisten erteilten Auftrags verbindlich. Die Gültigkeit von besonderen Offerten ist unter Vorbehalt spezieller Vereinbarungen auf 6 Monate beschränkt. Alle Preise verstehen sich für Lieferung ab Betonwerk ohne MWSt. Die m³-Preise beziehen sich auf 1 m³ verarbeiteten Beton. Die Preise gelten ferner für Bezüge und Lieferungen innerhalb der im Betonwerk geltenden Werköffnungszeiten. Lieferungen ausserhalb dieser Zeit werden nur nach vorheriger Vereinbarung und gegen entsprechende Zuschläge ausgeführt. Wird Lieferung franko Baustelle vereinbart, so gilt der dafür festgesetzte Transportpreis für den kürzesten, einwandfrei befahrbaren Anfuhrweg und die umgehende Betonübernahme durch den Besteller. Zusätzliche Wartezeit für Fahrzeug und Personal kann extra berechnet werden. Während der Wintermonate vom 1. Dezember bis Ende Februar kann ein Zuschlag verrechnet werden. In Regionen mit extremen Witterungsverhältnissen, wie z. B. Bergregionen, kann in der Preisliste eine andere Zeitspanne festgelegt werden.

2. AUFTRAGSERTEILUNG UND AUFTRAGSANNAHME

Aufträge sollen am Vortag bis spätestens 16.00 Uhr erteilt werden. Vorbestellungen geniessen in der Auslieferung den Vorrang. Das Betonwerk benötigt bei der Bestellung genaue und spezifische Angaben über Betonsorte (gemäss massgebender Norm SIA 262), Betonmenge, Einbauart und gewünschte Konsistenz, Lieferbeginn und Lieferprogramm. Dazu werden Telefongespräche zu betrieblichen Zwecken aufgenommen. Aufträge und Lieferungsabrufe werden stets nach Massgabe der jeweiligen Liefermöglichkeit angenommen. Wird bei Bestellungen Beton gemäss SIA 262 nach Eigenschaften verlangt, so sind die Eigenschaften nach SN EN 206 oder die NPK-Betonsorte anzugeben. Wird vom Besteller Beton gemäss SIA 262 nach Zusammensetzung verlangt, so sind detaillierte Abklärungen zur Machbarkeit zwischen Planer, Besteller und Betonwerk unumgänglich. Bei Beton nach Zusammensetzung garantiert das Betonwerk ausschliesslich die korrekte Zusammensetzung der Betonmischung im Rahmen der von der SN EN 206 festgelegten Toleranzen. Für die Zuständigkeit von Änderungen sind genaue Weisungen vorzusehen. Sind für die Herstellung eines Betons Vorversuche notwendig, sind deren Kosten, nach vorheriger Absprache, durch den Auftraggeber zu übernehmen.

3. ZUSÄTZE

Die Zumischung von Betonzusatzmitteln ist in Bezug auf die Wahl von Produkt und Dosierung Angelegenheit des Betonwerks. Werden bestimmte Produkte und/oder Dosierungen vom Besteller verlangt, wird nur die Einhaltung der geforderten Zumischung garantiert. In diesem Fall wird jede Haftung für den erwarteten Erfolg dieser Zusätze und ebenso das Risiko nachteiliger Auswirkungen auf das Verhalten des Betons abgelehnt. Das Betonwerk ist dabei zur Verrechnung eines Mehrkostenzuschlags berechtigt. Bei Bestellungen von Beton nach Eigenschaften gemäss SIA 262 erlischt automatisch jegliche Garantie für die Eigenschaften des Betons, wenn der Besteller die Verwendung eines bestimmten Betonzusatzmittels oder Ausgangsstoffes vorschreibt.

4. MENGE

Der Kunde nimmt zur Kenntnis, dass die tatsächlich gelieferte Menge an Beton von der im Auftrag bestellten Menge abweichen kann. Solche Abweichungen können aufgrund der Besonderheiten der Betonproduktion und -lieferung entstehen. Für Abweichungen der Liefermenge, die innerhalb der branchenüblichen Toleranzen liegen, übernimmt der Lieferant keine Haftung. Der Kunde ist dafür verantwortlich, die Planung und Bestellung unter Berücksichtigung möglicher Abweichungen vorzunehmen. Der Lieferant haftet nicht für Folgeschäden, die durch Mengenabweichungen entstehen, es sei denn, diese wurden durch

grobe Fahrlässigkeit oder vorsätzliches Handeln des Lieferanten verursacht. Bei Beton nach Eigenschaften garantiert das Betonwerk die korrekte Zusammensetzung der Betonmischung im Rahmen der von der SN EN 206:2013+A2:2021 festgelegten Toleranzen.

5. LIEFERUNG

Die Lieferzeitangaben verstehen sich mit Rücksicht auf einen allfälligen Stossbetrieb stets mit einer Toleranz von einer halben Stunde. Ist eine grössere Verzögerung aus unvorhersehbaren Gründen wie Stromunterbruch, Wassermangel, Maschinendefekt, Ausfall von Zulieferungen oder Fällen höherer Gewalt unvermeidlich, so wird dies dem Besteller unverzüglich gemeldet und allfällige Möglichkeiten einer Weiterbelieferung durch andere Betonwerke angeboten. Für allfällige Wartezeit und weiteren direkten oder indirekten Schaden kann jedoch nicht gehaftet werden. Der Besteller ist gehalten, allfällige Verspätungen in der Materialabnahme dem Betonwerk sofort anzuzeigen. Unterlässt er dies, so haftet er für dadurch verursachten Materialverderb und andere Verzugsfolgen.

6. GARANTIE

Das Betonwerk garantiert die Lieferung auftragskonformer Menge und Qualität. Massgebend für den Nachweis der Betonqualität sind die Prüfungen gemäss SIA 262 / 1 des Betons und der daraus durch das Betonwerk oder in Anwesenheit eines Vertreters des Betonwerks hergestellten Probekörper. Für Farbgleichheit des gelieferten Betons wird nur aufgrund einer diesbezüglichen schriftlichen Vereinbarung garantiert. Im Rahmen dieser Garantie verpflichtet sich das Betonwerk – rechtzeitige und sachlich begründete Mängelrüge vorausgesetzt – beanstandeten Beton kostenlos zu ersetzen oder, wenn das Material beschränkt verwendbar ist, einen angemessenen Preisnachlass zu gewähren. Dabei wird auch die Haftung für Schäden an den mit dem gelieferten Beton hergestellten Bauwerken übernommen, vorausgesetzt, dass diese Schäden nachweisbar auf die mangelhafte Beschaffenheit des Betons zurückgeführt werden müssen, und ferner der Besteller für den eingetretenen Schaden die Haftung übernehmen musste. Für weitere direkte oder indirekte Schäden wird jede Haftung wegbedungen.

7. MÄNGELRÜGE

Es obliegt dem Besteller, bei Ablieferung des Betons zu prüfen, ob a) die Angabe auf dem Lieferschein mit seiner Bestellung übereinstimmt b) die Lieferung sichtbare Mängel aufweist. Bei Lieferung franko Baustelle gilt als Ablieferung die Übergabe auf dem Bauplatz und bei Lieferung ab Werk die Übergabe des Betons auf den Lastwagen. Allfällige Beanstandungen sind, damit sie das Betonwerk auf ihre Berechtigung prüfen kann, nach Möglichkeit vor dem Einbringen des Betons in die Schalung anzubringen. Mängel, die bei Ablieferung nicht feststellbar sind, müssen sofort nach deren Entdeckung gerügt werden. Bestehen seitens des Bestellers hinsichtlich der Qualität des gelieferten Betons Zweifel und ist eine sofortige Abklärung nicht möglich, so ist der Besteller zur Entnahme einer Probe verpflichtet. Durch eine sofortige Einladung ist dem Betonwerk Gelegenheit zu geben, der Probeentnahme beizuwohnen. Das Resultat dieser Prüfung wird vom Betonwerk nur anerkannt, wenn die Probeentnahme unmittelbar nach erfolgter Lieferung und gemäss den Vorschriften der Norm SN EN 206 vorgenommen und die Probe einer anerkannten Prüfstelle zur Beurteilung eingesandt worden ist. Ergibt die Prüfung, dass die Beanstandung berechtigt ist, so übernimmt das Betonwerk die Prüfungskosten. Andernfalls sind sie vom Besteller zu tragen.

8. ZAHLUNGSBEDINGUNGEN

Für die Zahlung der fakturierten Lieferungen und Nebenkosten wie z.B. Wartezeiten, Winterzuschlag etc. gelten, andere schriftliche Abmachungen vorbehalten, die auf den Offerten vermerkten Zahlungsbedingungen. Sämtliche Lieferungen auf die gleiche Baustelle gelten als Sukzessivlieferungen, unabhängig von der Dauer oder den Bezugsunterbrüchen. Das Betonwerk behält sich Teilfakturierungen vor. Beanstandungen einer Lieferung berechtigen den Besteller nicht zur Zurückhaltung von fälligen Zahlungen für die übrigen Lieferungen. Nach Ablauf der Zahlungsfrist behält sich das Betonwerk die Eintragung des Bauhandwerkerpfandrechtes vor.

9. ERFÜLLUNGORT UND GERICHTSSTAND

Erfüllungsort und Gerichtsstand ist, auch bei Lieferung franko Baustelle, das Geschäftsdomizil der saw schmitter ag. Für die Beurteilung von Streitigkeiten sind ausschliesslich die ordentlichen Gerichte zuständig.

PUMP- UND TRANSPORTBEDINGUNGEN

- Angebrochene Pumpmengen (m³) werden auf 1 m³ gerundet. Erfolgt der Einbau in Etappen, richtet sich der Pumftarif nach der Etappenmenge und nicht nach der bestellten Gesamtmenge.
- Lieferzeitangaben verstehen sich mit Rücksicht auf einen allfälligen Stossbetrieb. Wir bemühen uns, zugesagte Termine einzuhalten, übernehmen jedoch keine Haftung für Schäden, die durch verspäteten Arbeitsbeginn entstehen. Höhere Gewalt und Betriebsstörungen, gleichgültig aus welchem Grund, Verkehrsstörungen oder Verkehrsbeschränkungen, sowie von uns unverschuldetes Unvermögen befreien uns im Umfang und für die Dauer ihrer Auswirkung von der Leistungspflicht. Zur Leistung von Schadensersatz oder zur Nachleistung sind wir in keinem Fall verpflichtet. Insbesondere haften wir nicht für direkte oder indirekte Schäden, die durch das Eintreten technischer Mängel wie Maschinenschaden, Verstopfung der Leitung usw. am Bauwerk entstehen können.
- Die Baustellenzufahrt muss für die entsprechenden Fahrzeuge (Fahrmischer, Pumpe) gewährleistet sein. Bei schwieriger Zufahrt ist eine Einweisungshilfe bauseits unabdingbar. Strassen- oder Trottoirabsperungen, sowie andere verkehrstechnische Regelungen sind vom Auftraggeber rechtzeitig zu veranlassen.
- Unsere Leistung endet mit der Förderung des Betons zur Einbaustelle. Die Verlegung der vereinbarten Anfangszeit ist nur nach Abstimmung mit dem Auftraggeber möglich. Dem Auftraggeber wird ein Grundpreis belastet, wenn die Pumpe bereits auf dem Weg zur vereinbarten Einsatzstelle ist. Für die Montage, Demontage und Reinigung der Förderleitungen sind bauseits kostenlos Hilfskräfte zur Verfügung zu stellen.
- Für die Qualität und die Eigenschaften des Betons haftet das liefernde Transportbetonwerk. Das Visum des Pumpmaschinenisten gilt nur für den Empfang des Betons. Wir übernehmen keine Haftung für zugesicherte oder erwartete Eigenschaften in frischem oder erhärtetem Zustand. Der Beton muss in gut pumpbarer Rezeptur und Konsistenz angeliefert werden.
- Eine eventuelle Betonprobe als Qualitätsnachweis ist in Gegenwart eines Vertreters des liefernden Betonwerkes herzustellen.
- Für die Einhaltung der einschlägigen Bestimmungen der Suva über die Verhütung von Unfällen auf der Baustelle ist der Auftraggeber verantwortlich.





HAUPTSTANDORT SAW GRUPPE

saw schmitter ag
saw spannbetonwerk ag
saw montage gmbh
saw system management ag

Nöllenstrasse 19
9443 Widnau SG

+41 71 727 77 11
info@saw.ch



BETONWERK WIDNAU

saw schmitter ag
Nöllenstrasse 19
9443 Widnau SG

+41 71 727 77 33
disposition@saw.ch



BETONWERK GOLDACH

saw schmitter ag
Thannackerstrasse 29
9403 Goldach

+41 71 727 77 33
disposition@saw.ch



ENTSORGUNGSPARK WIDNAU

entsorgungspark schmitter ag
Esenstrasse 91
9443 Widnau SG

+41 71 727 77 22
entsorgungspark@saw.ch