

KONSTRUKTIONSBEISPIELE FASSADEN

Fassadensysteme

KONSTRUKTIONSBEISPIELE FASSADENSYSTEME:

Nachfolgend eine Auswahl an Konstruktionsbeispielen unserer Fassadensysteme als Planungshilfe für Sie. Die Details sind nicht abschliessend und können je nach Ausführung variieren. Für konkrete Detaillösungen beraten wir Sie gerne persönlich.

HINWEIS => Durch klicken auf die **orange Texte** gelangen Sie direkt zum besagten Detail.

- **Übersicht** **Einzelne Konstruktionsbeispiele anhand von Fassadenschnitten**

- **Detail 1** **Abgestellte, einschalige Fassadenplatten - Sockel mit Betonkonsole**
- **Detail 2** **Abgestellte, einschalige Fassadenplatten - Sockel mit Stahlkonsole**
- **Detail 3** **Abgestellte, einschalige Fassadenplatten - Auf Element abgestellt**
- **Detail 4** **Abgestellte, einschalige Fassadenplatten - Unterdachmontage**

- **Detail 5** **Vorgehängte, einschalige Fassadenplatten - Sockel**
- **Detail 6** **Vorgehängte, einschalige Fassadenplatten - Aufhängung**
- **Detail 7** **Vorgehängte, einschalige Fassadenplatten - Unterdachmontage**

- **Detail 8** **Dachrandabschluss - Brüstungsanker eingelassen**
- **Detail 9** **Dachrandabschluss - Brüstungsanker**
- **Detail 10** **Dachrandabschluss - Winkelplattenanker**

- **Detail 11** **Balkon-/Vordachelement - Kragplattenanschluss**
- **Detail 12** **Brüstungselement - Anschlussbewehrung**

- **Detail 13** **Zweischalige Fassadenplatten (Sandwich-Elemente) - Sockel**
- **Detail 14** **Zweischalige Fassadenplatten (Sandwich-Elemente) - Elementverbindungen**
- **Detail 15** **Zweischalige Fassadenplatten (Sandwich-Elemente) - Dachrandabschluss**

- **Detail 16** **Einschalige Fassadenplatten - Montageablauf**



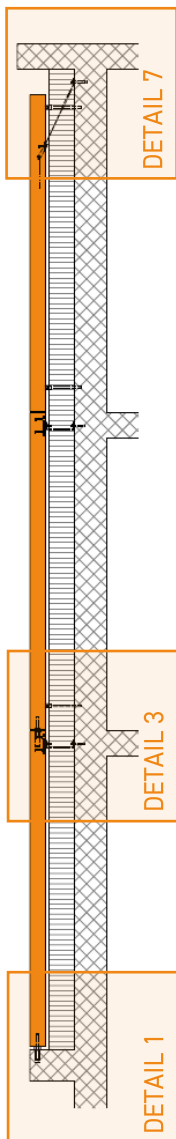
ÜBERSICHT KONSTRUKTIONSBEISPIELE

anhand von Fassadenschnitten

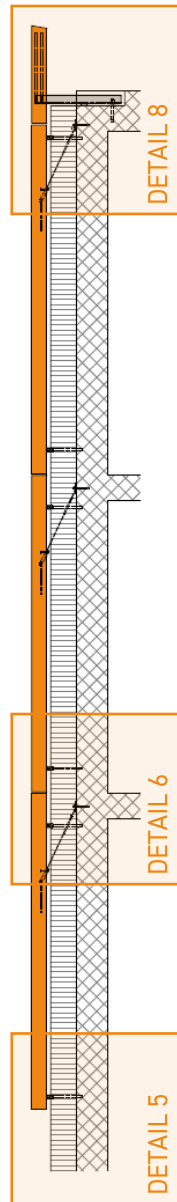
ÜBERSICHT:

HINWEIS => Durch klicken auf die **orangenen Detailfelder** gelangen Sie direkt zum besagten Detail.

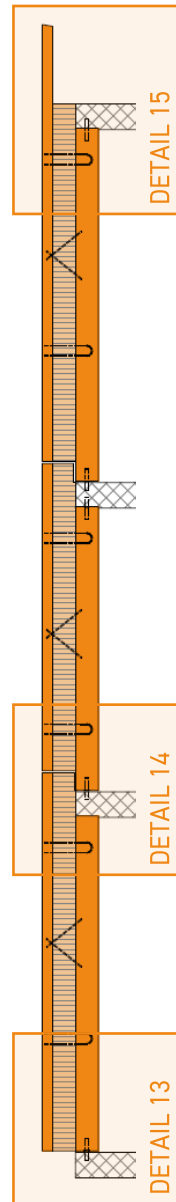
ABGESTELLTE, EINSCHALIGE FASSADENPLATTEN



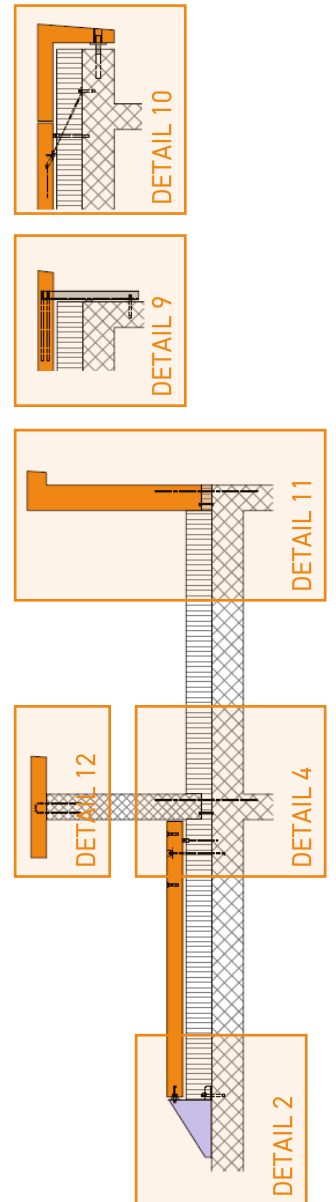
VORGEHÄNGTE, EINSCHALIGE FASSADENPLATTEN



ZWEISCHALIGE FASSADENPLATTEN (SANDWICH-ELEMENTE)



WEITERE DETAILVARIANTEN



Detailschnitte nicht maßstabsgetreu



DETAIL 1

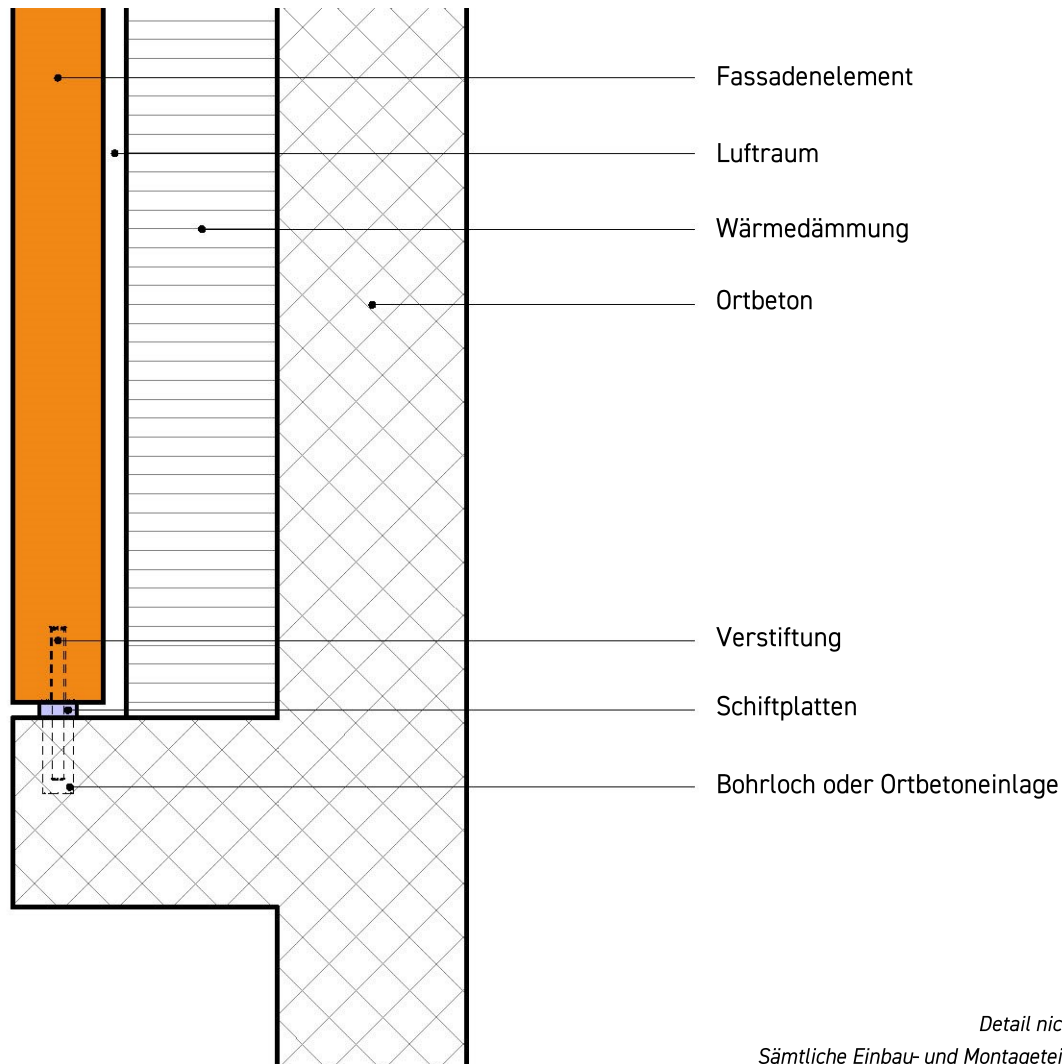
SOCKEL MIT BETONKONSOLE

Abgestellte, einschalige Fassadenplatten

[Zurück zur Übersicht](#)

MÖGLICHE DETAILAUSFÜHRUNG:

- Fassadenelement auf Betonkonsole abgestellt und verstiftet



HINWEIS

Das obige Detail ist ein reines Konstruktionsbeispiel für eine mögliche Detailausführung am Bau. Die Masse, Rohbaugegebenheiten und die genaue Ausführung können variieren.

Für genauere Detaillösungen zu Ihrem individuellen Projekt beraten wir Sie gerne persönlich. Nehmen Sie mit uns Kontakt auf und profitieren Sie vom umfangreichen Fachwissen unserer Mitarbeitenden.



DETAIL 2

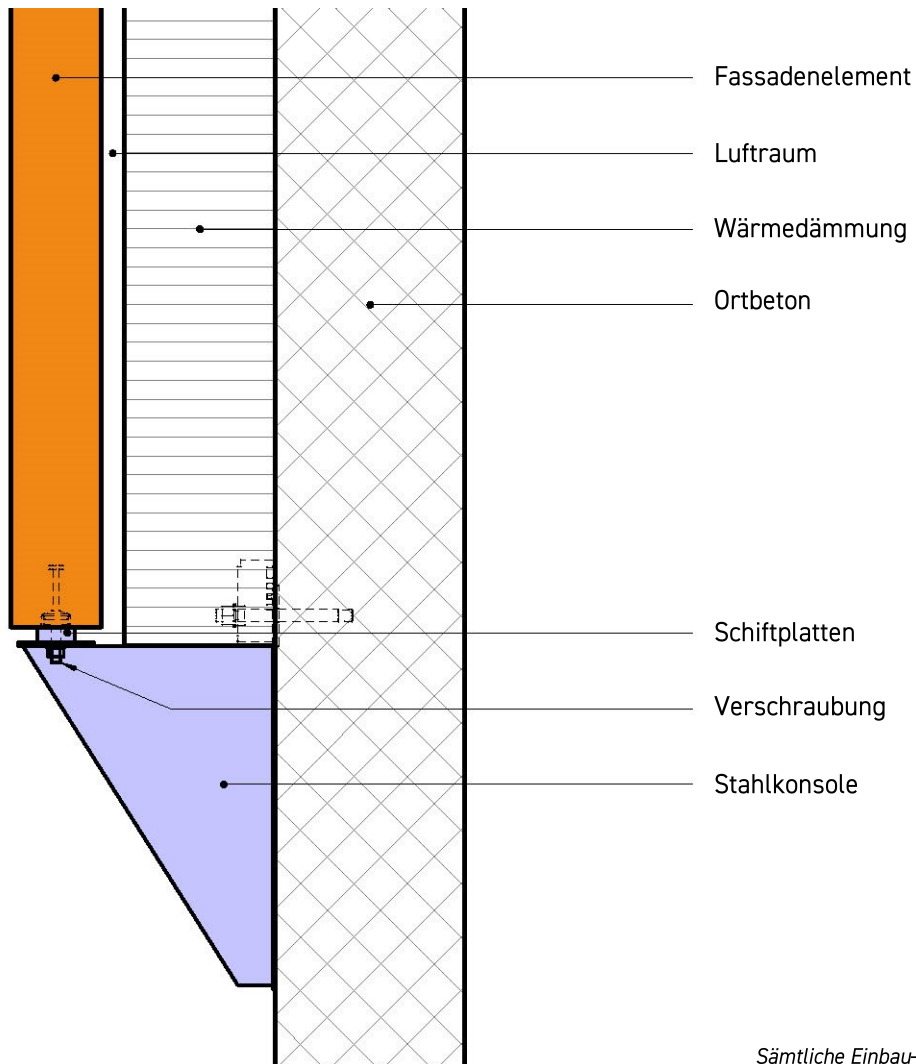
SOCKEL MIT STAHLKONSOLE

Abgestellte, einschalige Fassadenplatten

[Zurück zur Übersicht](#)

MÖGLICHE DETAILAUSFÜHRUNG:

- Fassadenelement auf Stahlkonsole abgestellt und verschraubt



*Detail nicht maßstabsgetreu
Sämtliche Einbau- und Montageile sind in Edelstahl*

HINWEIS

Das obige Detail ist ein reines Konstruktionsbeispiel für eine mögliche Detailausführung am Bau. Die Masse, Rohbau-gegebenheiten und die genaue Ausführung können variieren.

Für genauere Detaillösungen zu Ihrem individuellen Projekt beraten wir Sie gerne persönlich. Nehmen Sie mit uns Kontakt auf und profitieren Sie vom umfangreichen Fachwissen unserer Mitarbeitenden.



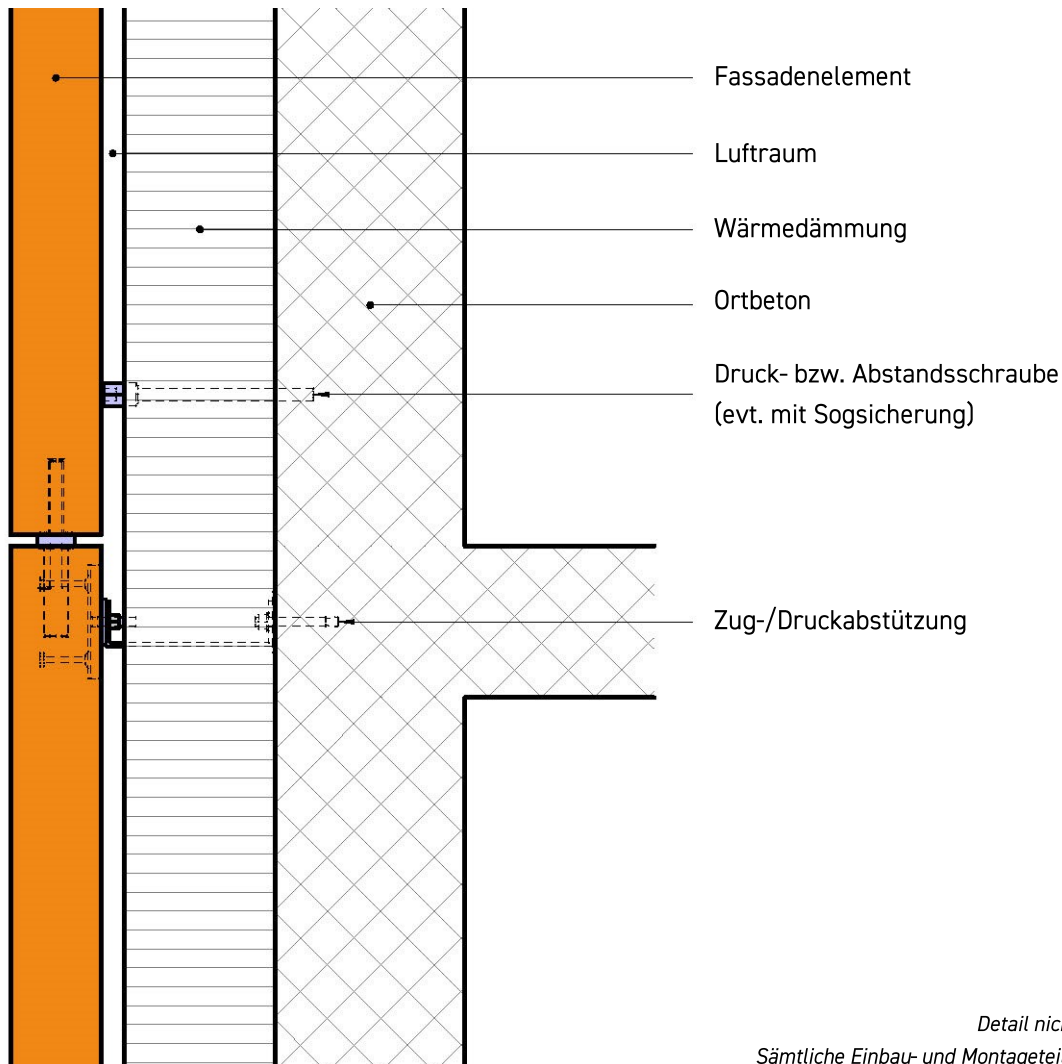
DETAIL 3 AUF ELEMENT ABGESTELLT

Abgestellte, einschalige Fassadenplatten

[Zurück zur Übersicht](#)

MÖGLICHE DETAILAUSFÜHRUNG:

- Fassadenelement auf unteres Betonelement abgestellt und oben zurückgehalten



HINWEIS

Das obige Detail ist ein reines Konstruktionsbeispiel für eine mögliche Detailausführung am Bau. Die Masse, Rohbau-gegebenheiten und die genaue Ausführung können variieren.

Für genauere Detaillösungen zu Ihrem individuellen Projekt beraten wir Sie gerne persönlich. Nehmen Sie mit uns Kontakt auf und profitieren Sie vom umfangreichen Fachwissen unserer Mitarbeitenden.



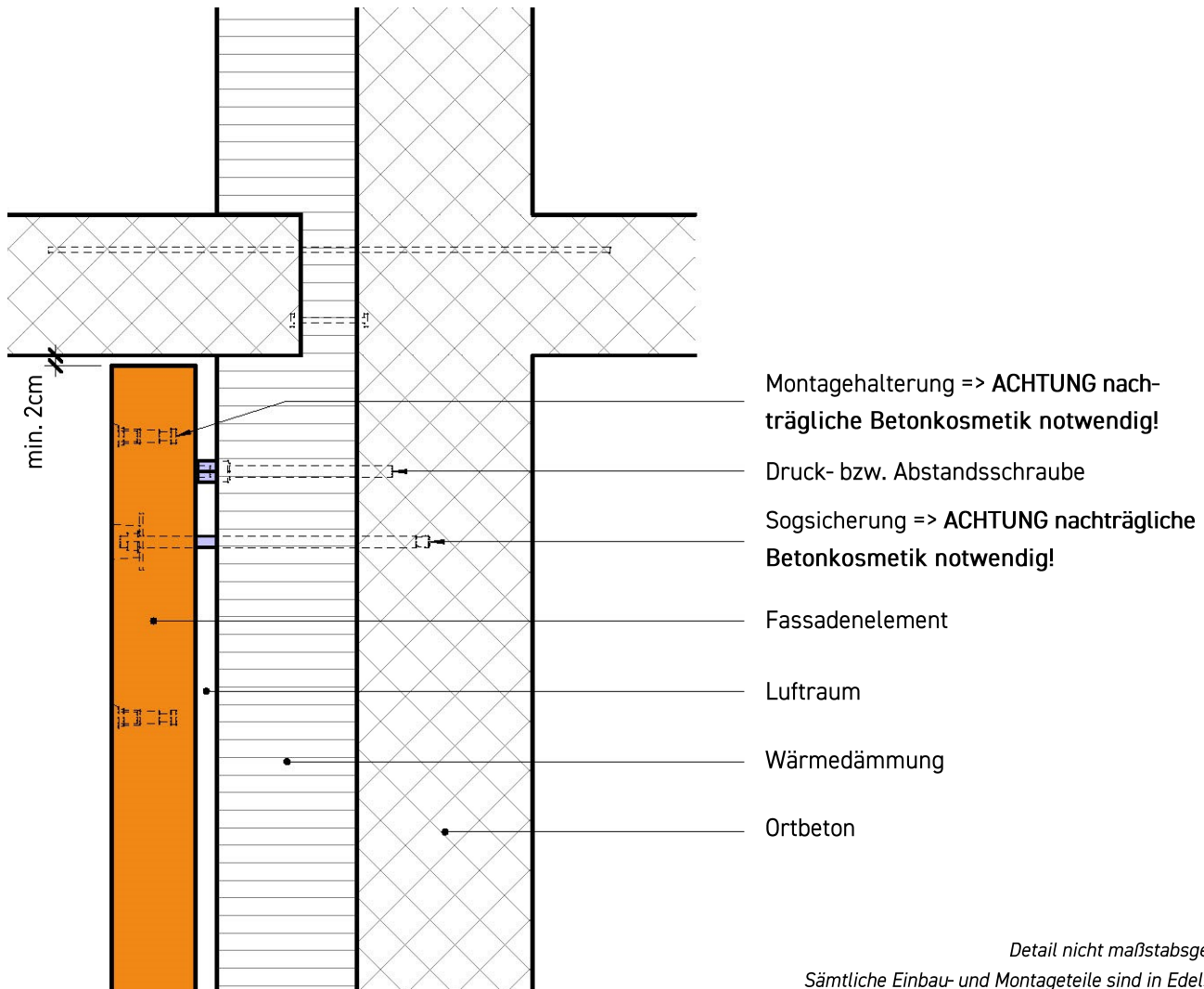
DETAIL 4 UNTERDACHMONTAGE

Abgestellte, einschalige Fassadenplatten

[Zurück zur Übersicht](#)

MÖGLICHE DETAILAUSFÜHRUNG:

- Fassadenelement unter Dach montiert (nur mit besonderem Hebemittel möglich) - z.B. Elementmontage unter einem Vordach oder Balkon



HINWEIS

Das obige Detail ist ein reines Konstruktionsbeispiel für eine mögliche Detailausführung am Bau. Die Masse, Rohbaugegebenheiten und die genaue Ausführung können variieren.

Für genauere Detaillösungen zu Ihrem individuellen Projekt beraten wir Sie gerne persönlich. Nehmen Sie mit uns Kontakt auf und profitieren Sie vom umfangreichen Fachwissen unserer Mitarbeitenden.



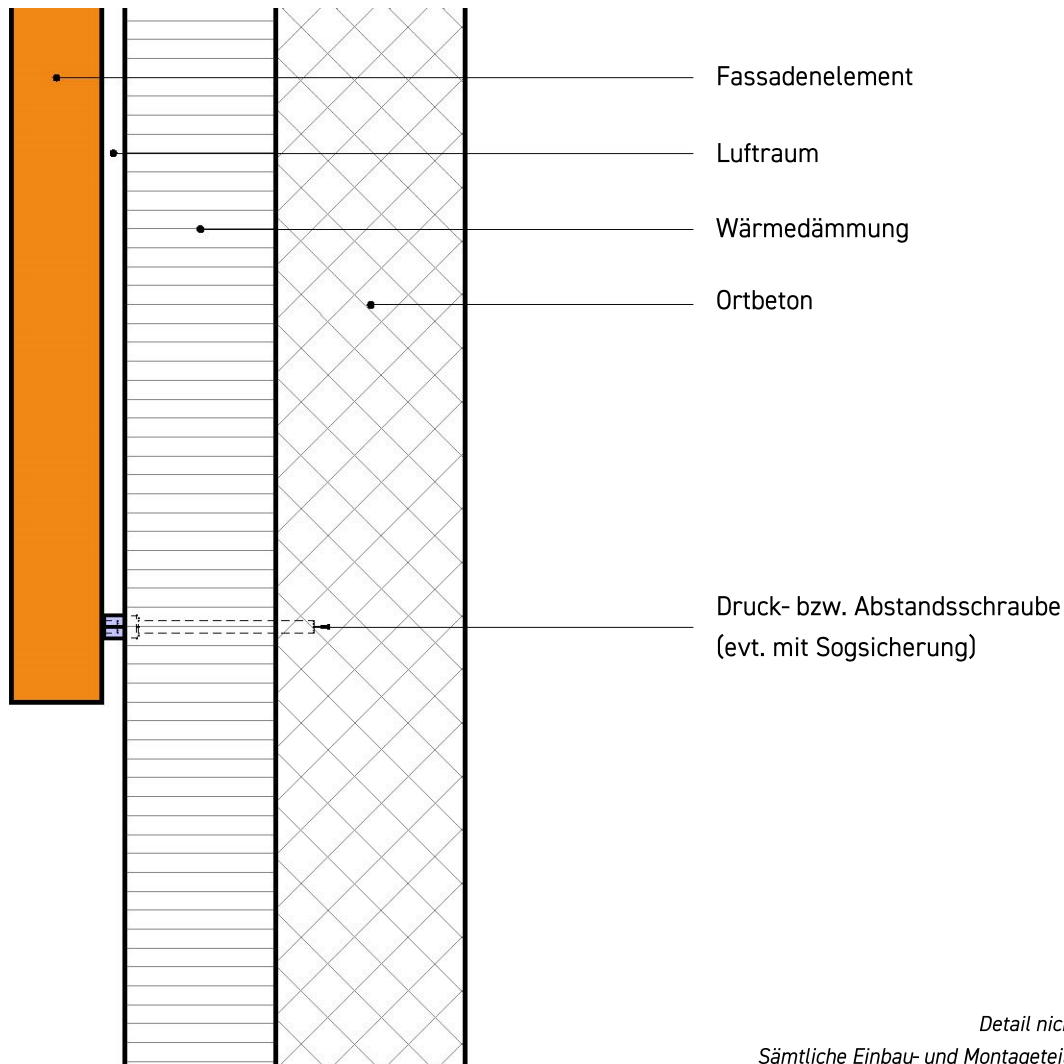
DETAIL 5 SOCKEL

Vorgehängte, einschalige Fassadenplatten

[Zurück zur Übersicht](#)

MÖGLICHE DETAILAUSFÜHRUNG:

- Fassadenelement vorgehängt und im Sockelbereich mit einer Druck-/Abstandsschraube gehalten



HINWEIS

Das obige Detail ist ein reines Konstruktionsbeispiel für eine mögliche Detailausführung am Bau. Die Masse, Rohbau-gegebenheiten und die genaue Ausführung können variieren.

Für genauere Detaillösungen zu Ihrem individuellen Projekt beraten wir Sie gerne persönlich. Nehmen Sie mit uns Kontakt auf und profitieren Sie vom umfangreichen Fachwissen unserer Mitarbeitenden.



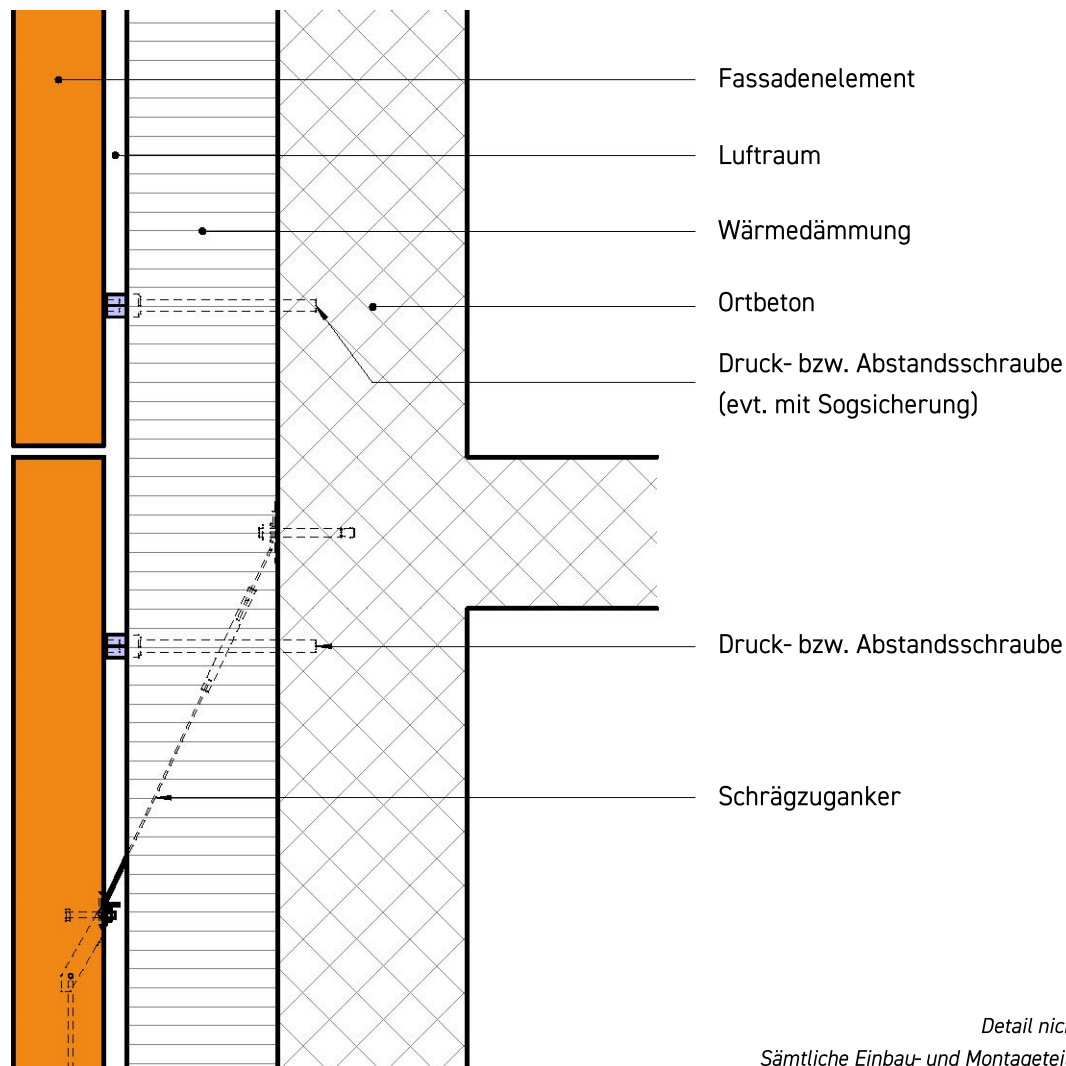
DETAIL 6 AUFHÄNGUNG

Vorgehängte, einschalige Fassadenplatten

[Zurück zur Übersicht](#)

MÖGLICHE DETAILAUSFÜHRUNG:

- Fassadenelement vorgehängt mit Schrägzuganker und Druck-/Abstandsschraube



HINWEIS

Das obige Detail ist ein reines Konstruktionsbeispiel für eine mögliche Detailausführung am Bau. Die Masse, Rohbau-gegebenheiten und die genaue Ausführung können variieren.

Für genauere Detaillösungen zu Ihrem individuellen Projekt beraten wir Sie gerne persönlich. Nehmen Sie mit uns Kontakt auf und profitieren Sie vom umfangreichen Fachwissen unserer Mitarbeitenden.



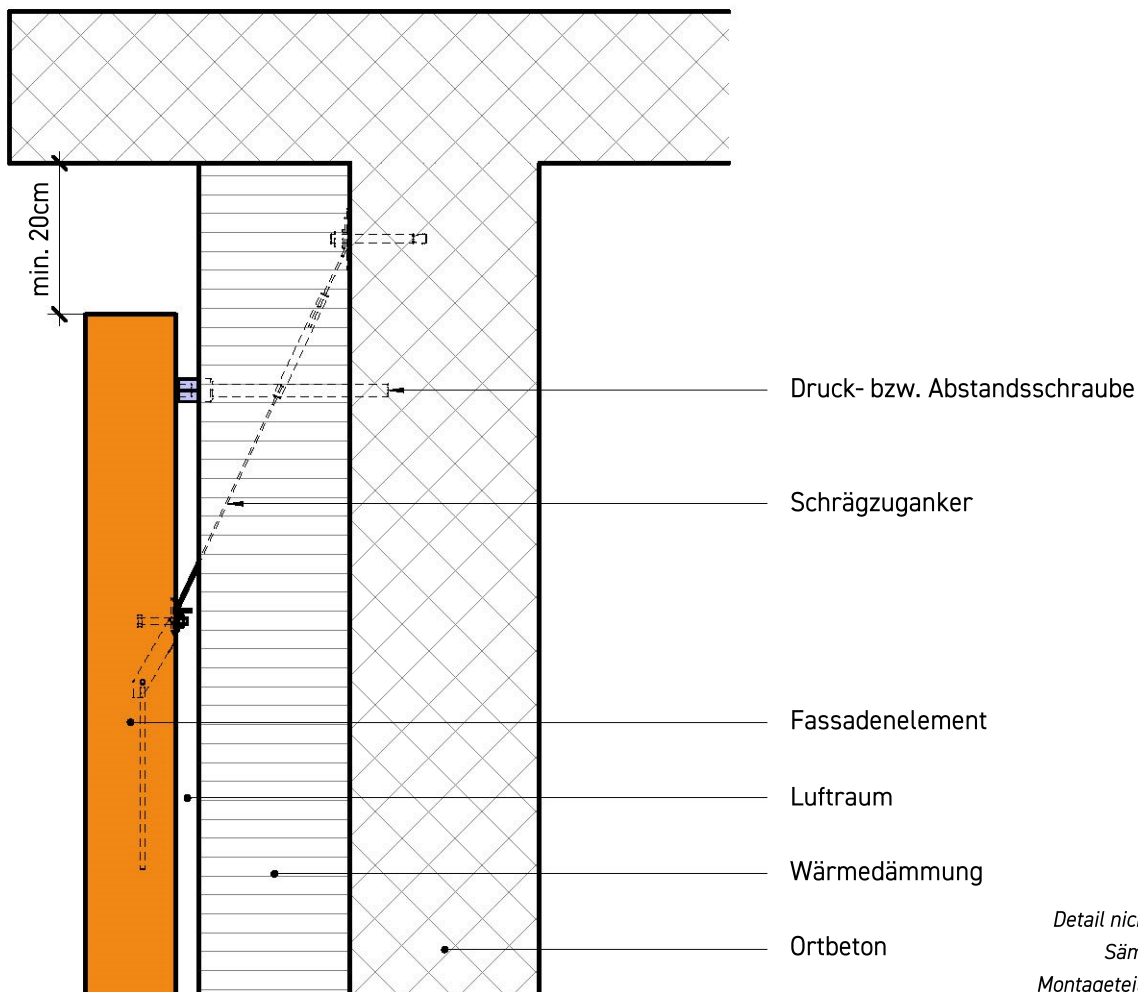
DETAIL 7 UNTERDACHMONTAGE

Vorgehängte, einschalige Fassadenplatten

[Zurück zur Übersicht](#)

MÖGLICHE DETAILAUSFÜHRUNG:

- Fassadenelement unter Dach montiert (Kran möglich) - z.B. Elementmontage unter einem Vordach oder Balkon



*Detail nicht maßstabsgetreu
Sämtliche Einbau- und
Montageteile sind in Edelstahl*

HINWEIS

Das obige Detail ist ein reines Konstruktionsbeispiel für eine mögliche Detailausführung am Bau. Die Masse, Rohbau-gegebenheiten und die genaue Ausführung können variieren.

Für genauere Detaillösungen zu Ihrem individuellen Projekt beraten wir Sie gerne persönlich. Nehmen Sie mit uns Kontakt auf und profitieren Sie vom umfangreichen Fachwissen unserer Mitarbeitenden.



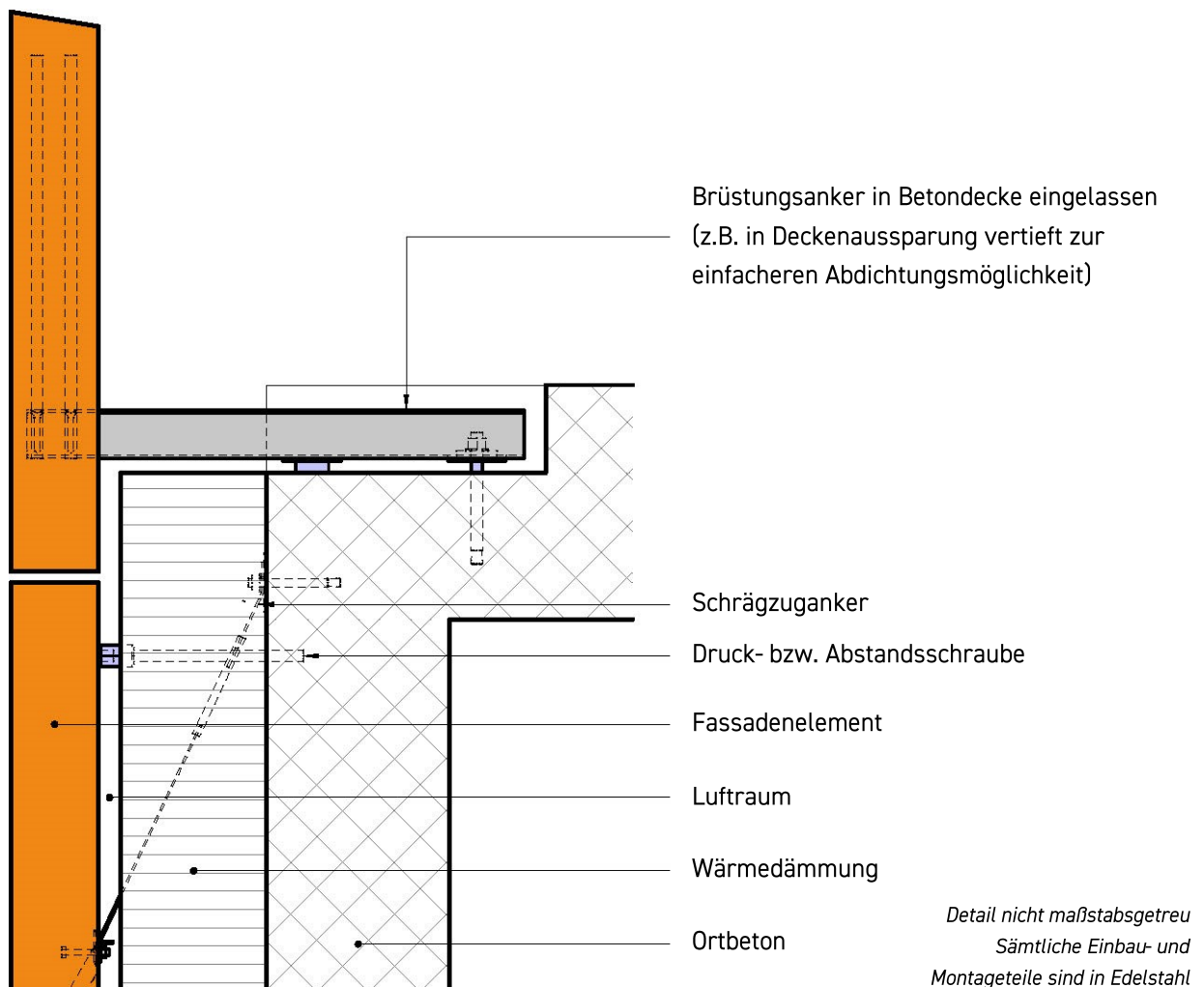
DETAIL 8 BRÜSTUNGSANKER EINGELASSEN

Dachrandabschluss

[Zurück zur Übersicht](#)

MÖGLICHE DETAILAUSFÜHRUNG:

- Dachrandabschluss mit Brüstungsanker (in Deckenaussparung eingelassen) auf Betondecke befestigt



HINWEIS

Das obige Detail ist ein reines Konstruktionsbeispiel für eine mögliche Detailausführung am Bau. Die Masse, Rohbau-gegebenheiten und die genaue Ausführung können variieren.

Für genauere Detaillösungen zu Ihrem individuellen Projekt beraten wir Sie gerne persönlich. Nehmen Sie mit uns Kontakt auf und profitieren Sie vom umfangreichen Fachwissen unserer Mitarbeitenden.



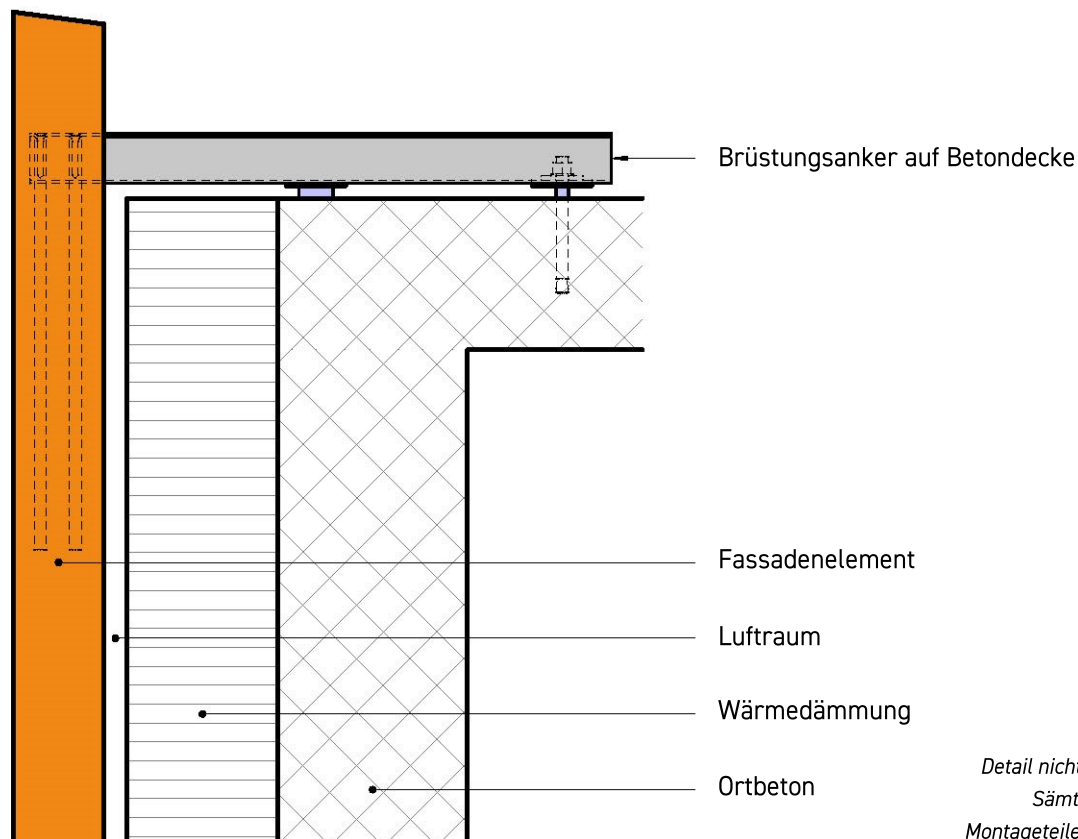
DETAIL 9 BRÜSTUNGSANKER

Dachrandabschluss

[Zurück zur Übersicht](#)

MÖGLICHE DETAILAUSFÜHRUNG:

- Dachrandabschluss mit Brüstungsanker auf Betondecke befestigt



HINWEIS

Das obige Detail ist ein reines Konstruktionsbeispiel für eine mögliche Detailausführung am Bau. Die Masse, Rohbau-gegebenheiten und die genaue Ausführung können variieren.

Für genauere Detaillösungen zu Ihrem individuellen Projekt beraten wir Sie gerne persönlich. Nehmen Sie mit uns Kontakt auf und profitieren Sie vom umfangreichen Fachwissen unserer Mitarbeitenden.



DETAIL 10

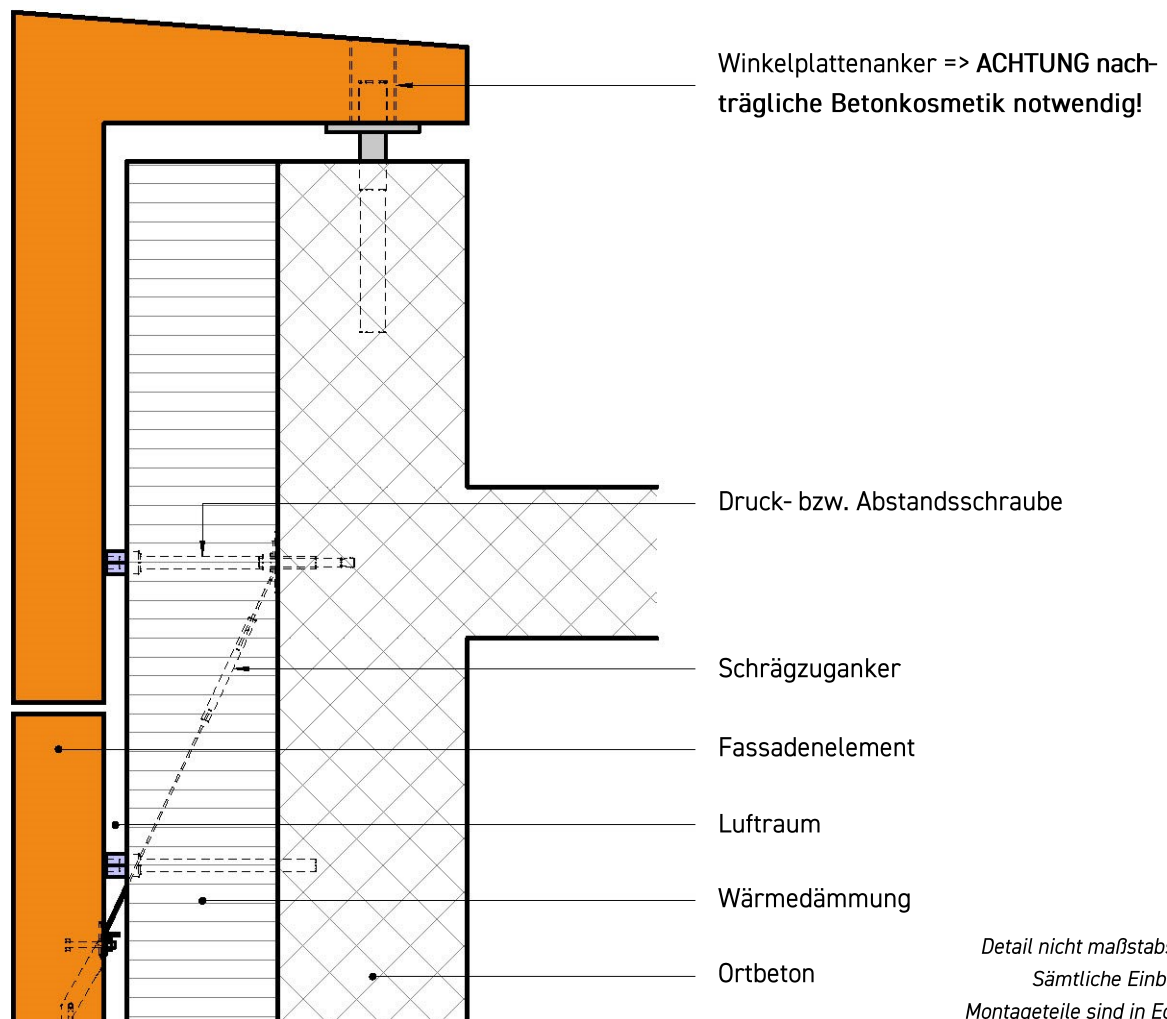
WINKELPLATTENANKER

Dachrandabschluss

[Zurück zur Übersicht](#)

MÖGLICHE DETAILAUSFÜHRUNG:

- Dachrandabschluss mit Winkelplattenanker auf Betonbrüstung befestigt



HINWEIS

Das obige Detail ist ein reines Konstruktionsbeispiel für eine mögliche Detailausführung am Bau. Die Masse, Rohbaugegebenheiten und die genaue Ausführung können variieren.

Für genauere Detaillösungen zu Ihrem individuellen Projekt beraten wir Sie gerne persönlich. Nehmen Sie mit uns Kontakt auf und profitieren Sie vom umfangreichen Fachwissen unserer Mitarbeitenden.



DETAIL 11

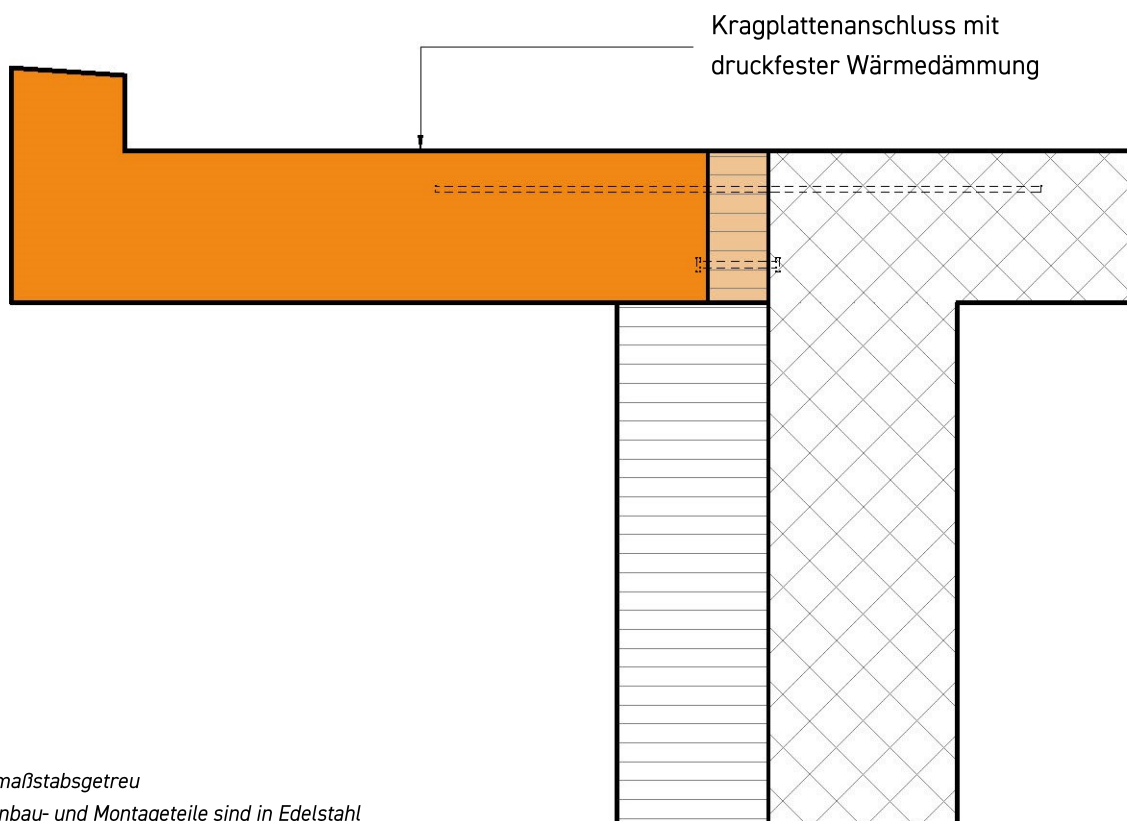
KRAGPLATTENANSCHLUSS

Balkon-/Vordachelement

[Zurück zur Übersicht](#)

MÖGLICHE DETAILAUSFÜHRUNG:

- Balkon-/Vordachelement mit Kragplattenanschluss und druckfester Dämmung an Ortbetondecke



*Detail nicht maßstabsgetreu
Sämtliche Einbau- und Montageteile sind in Edelstahl*

HINWEIS

Das obige Detail ist ein reines Konstruktionsbeispiel für eine mögliche Detailausführung am Bau. Die Masse, Rohbau-gegebenheiten und die genaue Ausführung können variieren.

Für genauere Detaillösungen zu Ihrem individuellen Projekt beraten wir Sie gerne persönlich. Nehmen Sie mit uns Kontakt auf und profitieren Sie vom umfangreichen Fachwissen unserer Mitarbeitenden.



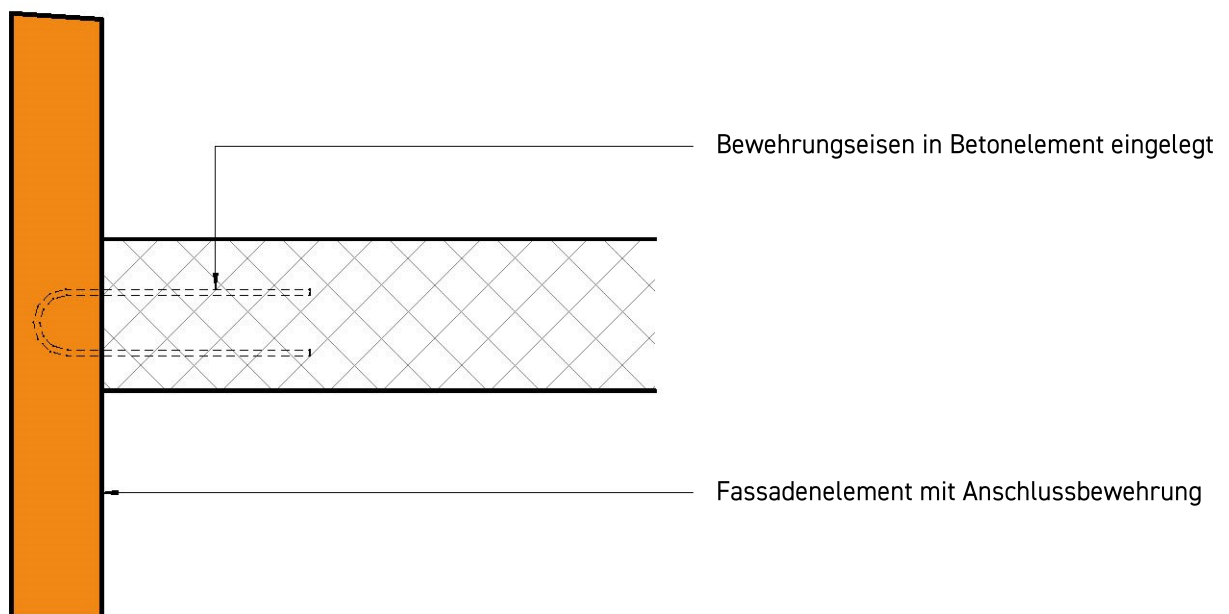
DETAIL 12 ANSCHLUSSBEWEHRUNG

Brüstungselement

[Zurück zur Übersicht](#)

MÖGLICHE DETAILAUSFÜHRUNG:

- Brüstungselement mit Anschlussbewehrung an Ortbetondecke



*Detail nicht maßstabsgetreu
Sämtliche Einbau- und Montageteile sind in Edelstahl*

HINWEIS

Das obige Detail ist ein reines Konstruktionsbeispiel für eine mögliche Detailausführung am Bau. Die Masse, Rohbau-gegebenheiten und die genaue Ausführung können variieren.

Für genauere Detaillösungen zu Ihrem individuellen Projekt beraten wir Sie gerne persönlich. Nehmen Sie mit uns Kontakt auf und profitieren Sie vom umfangreichen Fachwissen unserer Mitarbeitenden.



DETAIL 13

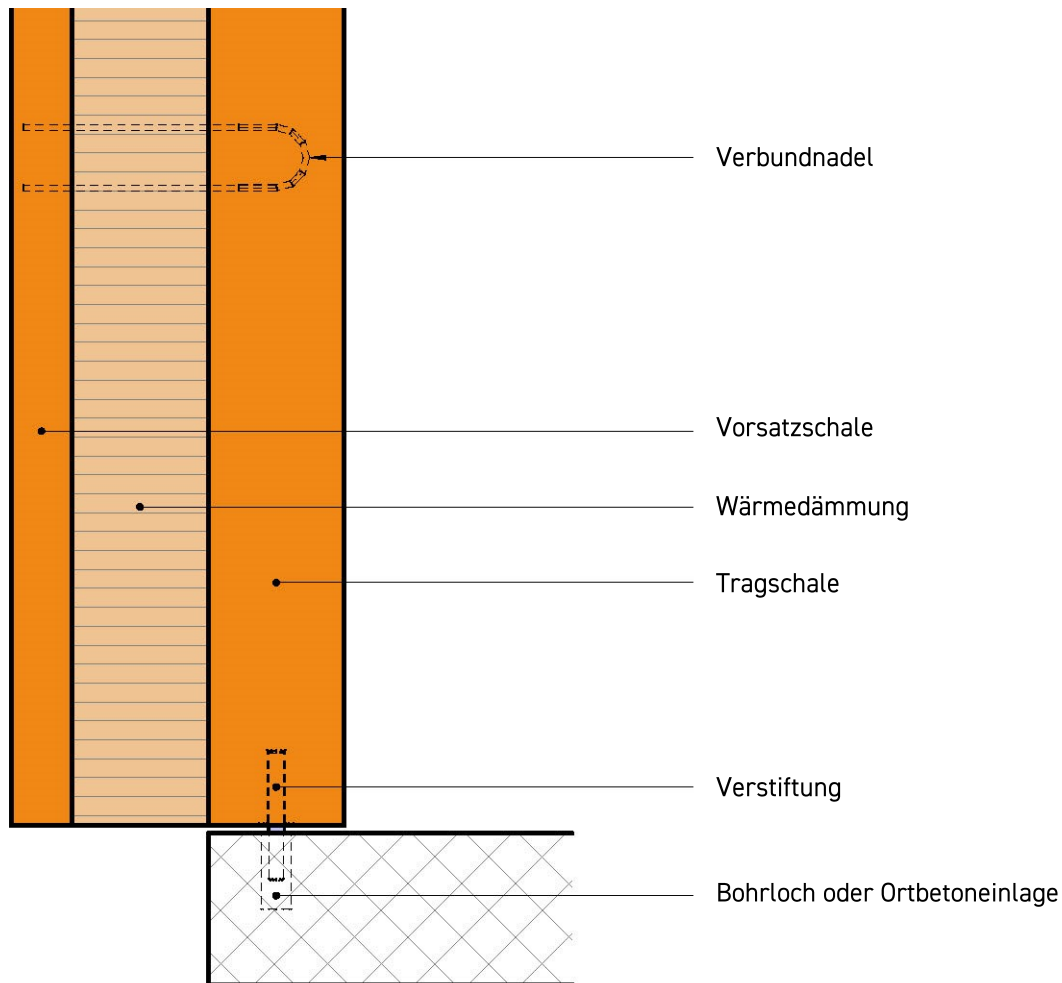
SOCKEL

Zweischalige Fassadenplatten (Sandwich-Elemente)

[Zurück zur Übersicht](#)

MÖGLICHE DETAILAUSFÜHRUNG:

- Zweischaliges Fassadenelement (Sandwich-Element) auf Betonkonsole/-platte abgestellt und verstiftet



*Detail nicht maßstabsgetreu
Sämtliche Einbau- und Montageeile sind in Edelstahl*

HINWEIS

Das obige Detail ist ein reines Konstruktionsbeispiel für eine mögliche Detailausführung am Bau. Die Masse, Rohbau-gegebenheiten und die genaue Ausführung können variieren.

Für genauere Detaillösungen zu Ihrem individuellen Projekt beraten wir Sie gerne persönlich. Nehmen Sie mit uns Kontakt auf und profitieren Sie vom umfangreichen Fachwissen unserer Mitarbeitenden.



DETAIL 14

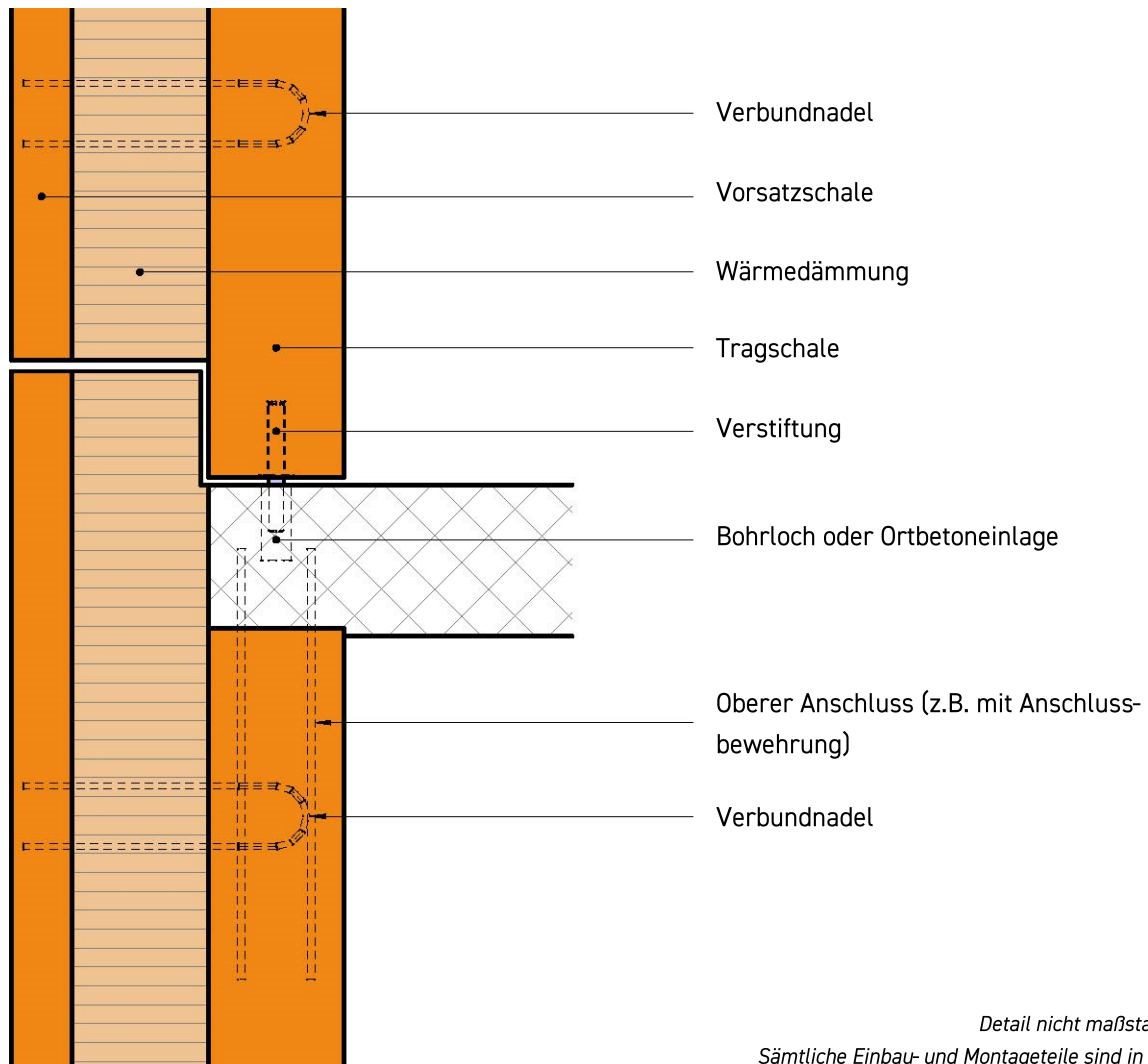
ELEMENTVERBINDUNGEN

Zweischalige Fassadenplatten (Sandwich-Elemente)

[Zurück zur Übersicht](#)

MÖGLICHE DETAILAUSFÜHRUNG:

- Elementverbindung (Stoss) bei Zwischendecke mit zweischaligen Fassadenelementen (Sandwich-Element)



HINWEIS

Das obige Detail ist ein reines Konstruktionsbeispiel für eine mögliche Detailausführung am Bau. Die Masse, Rohbaugegebenheiten und die genaue Ausführung können variieren.

Für genauere Detaillösungen zu Ihrem individuellen Projekt beraten wir Sie gerne persönlich. Nehmen Sie mit uns Kontakt auf und profitieren Sie vom umfangreichen Fachwissen unserer Mitarbeitenden.



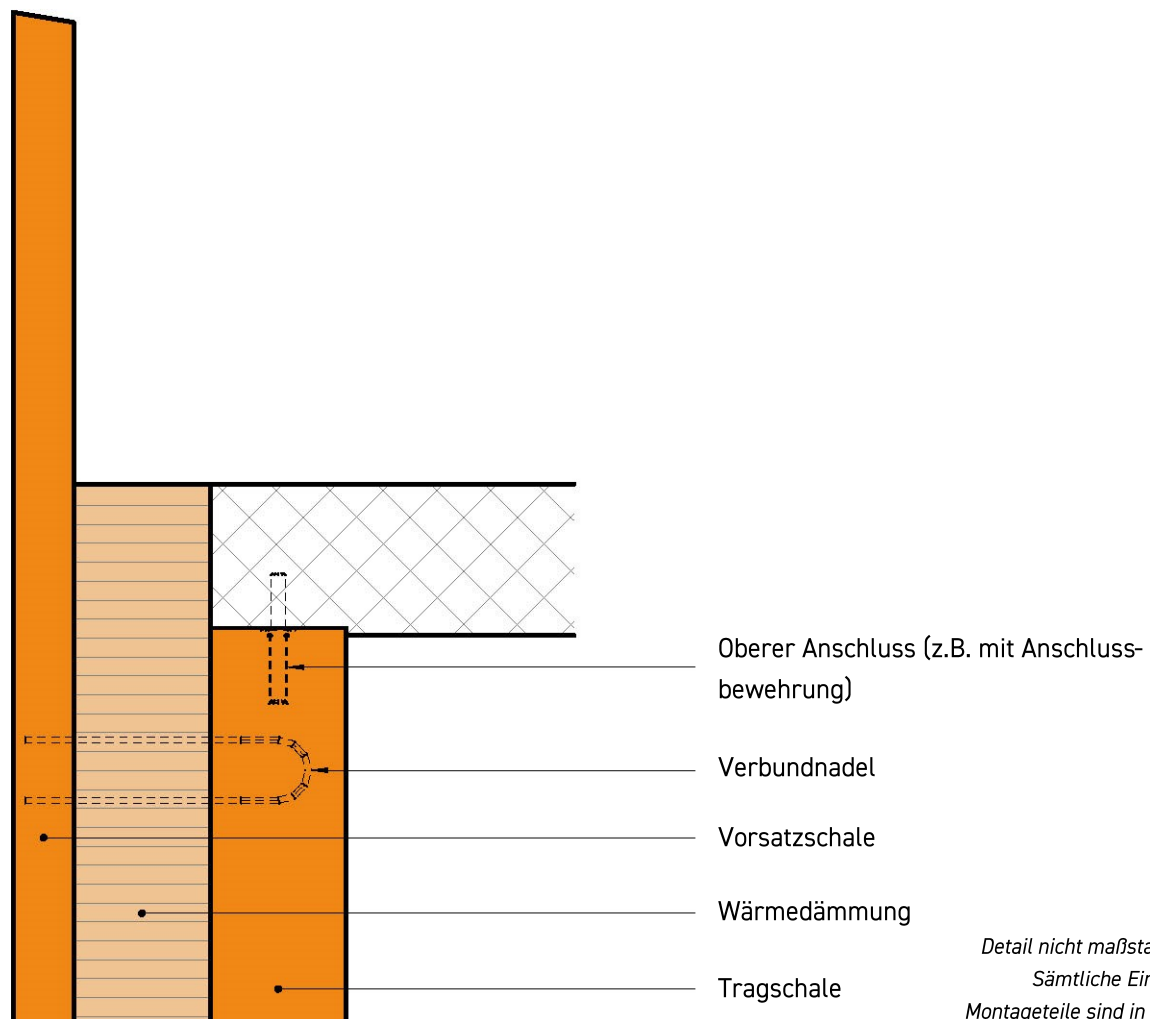
DETAIL 15 DACHRANDABSCHLUSS

Zweischalige Fassadenplatten (Sandwich-Elemente)

[Zurück zur Übersicht](#)

MÖGLICHE DETAILAUSFÜHRUNG:

- Dachrandabschluss bei zweischaligen Fassadenelementen (Sandwich-Element)



*Detail nicht maßstabsgetreu
Sämtliche Einbau- und
Montageteile sind in Edelstahl*

HINWEIS

Das obige Detail ist ein reines Konstruktionsbeispiel für eine mögliche Detailausführung am Bau. Die Masse, Rohbaugegebenheiten und die genaue Ausführung können variieren.

Für genauere Detaillösungen zu Ihrem individuellen Projekt beraten wir Sie gerne persönlich. Nehmen Sie mit uns Kontakt auf und profitieren Sie vom umfangreichen Fachwissen unserer Mitarbeitenden.



DETAIL 16

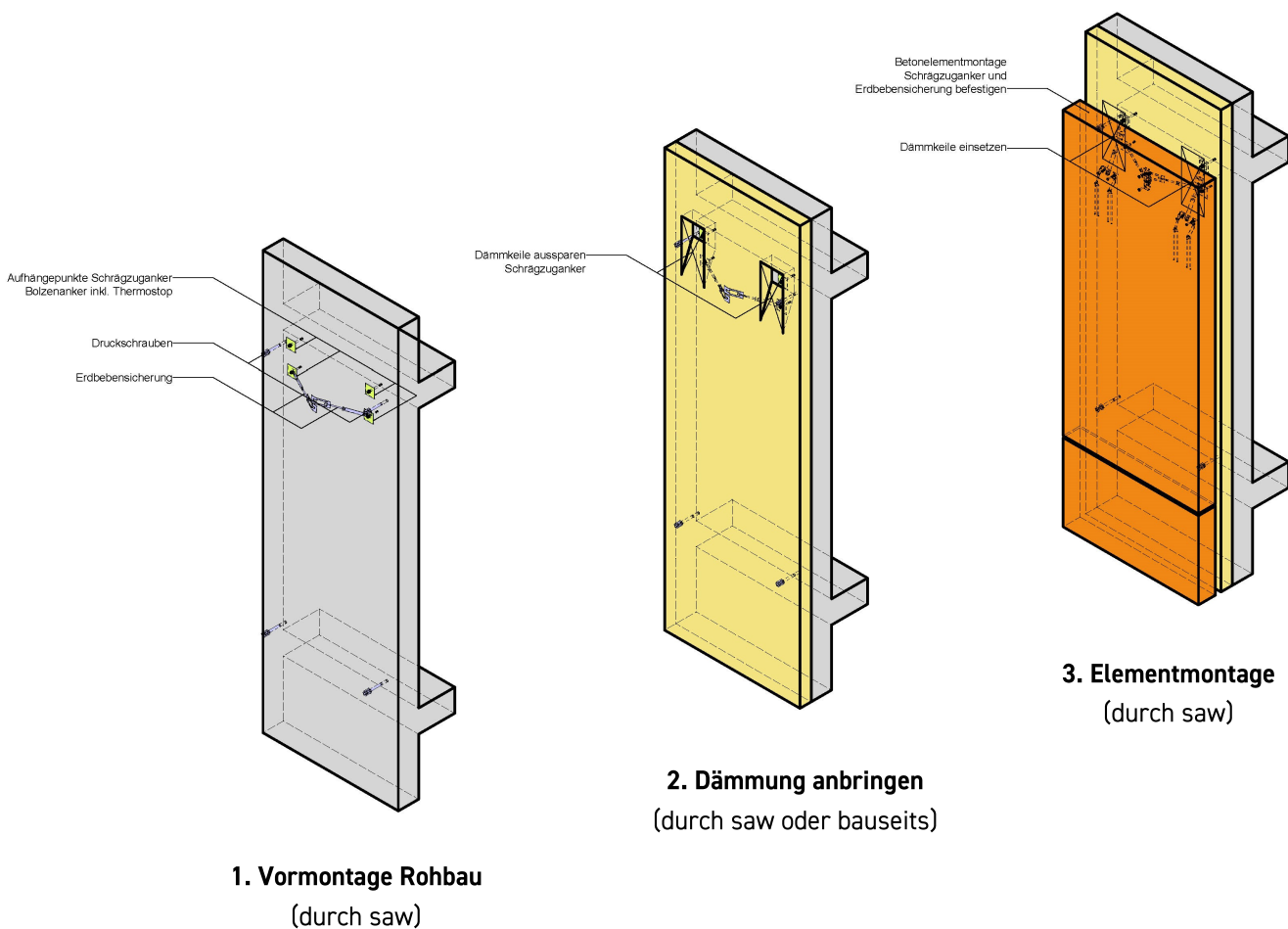
MONTAGEABLAUF

Einschalige Fassadenplatten

[Zurück zur Übersicht](#)

MÖGLICHE DETAILAUSFÜHRUNG:

- Montageablauf bei einschaligen abgestellten und/oder vorgehängten Fassadenelementen



*Detail nicht maßstabsgetreu
Sämtliche Einbau- und Montageteile sind in Edelstahl*

HINWEIS

Das obige Detail ist ein reines Konstruktionsbeispiel für eine mögliche Detailausführung am Bau. Die Masse, Rohbau-gegebenheiten und die genaue Ausführung können variieren.

Für genauere Detaillösungen zu Ihrem individuellen Projekt beraten wir Sie gerne persönlich. Nehmen Sie mit uns Kontakt auf und profitieren Sie vom umfangreichen Fachwissen unserer Mitarbeitenden.

