

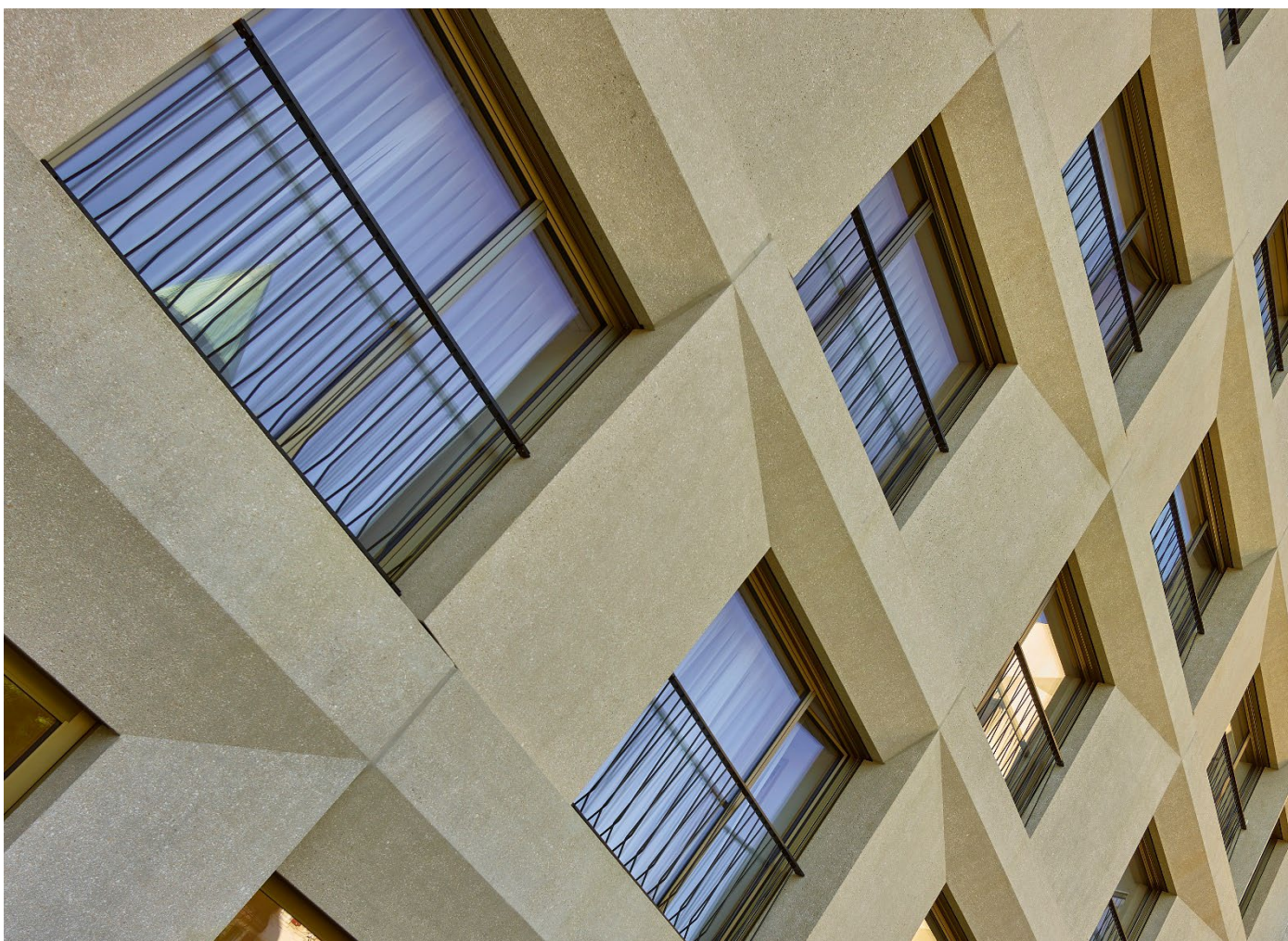
STIFTUNG DREI TANNEN, WALD ZH

Neubau Alters- und Pflegezentrum

PROJEKTbeschreibung

Adresse: Rosenthalstrasse 6, 8636 Wald ZH
Ausführungsjahr: 2019 - 2021
Anzahl Elemente: ca. 440
Leistungsumfang: Planung, Produktion und Montage von vorgehängten Fassadenelementen
Auftragssumme saw: CHF 4'000'000.00

Bauherrschaft: Stiftung "Drei Tannen", Wald ZH
Architekt: kit architects eth sia gmbh, Zürich
Bauleitung: HSSP AG, Zürich
Betonsorte: Flavucrete 7007
Spezielles: spezielle Elementformen ("3D-Effekt"), Elemente sandgestraht



Weitere Bilder und Infos auf www.saw.ch/referenzen/drei-tannen-wald-zh/

