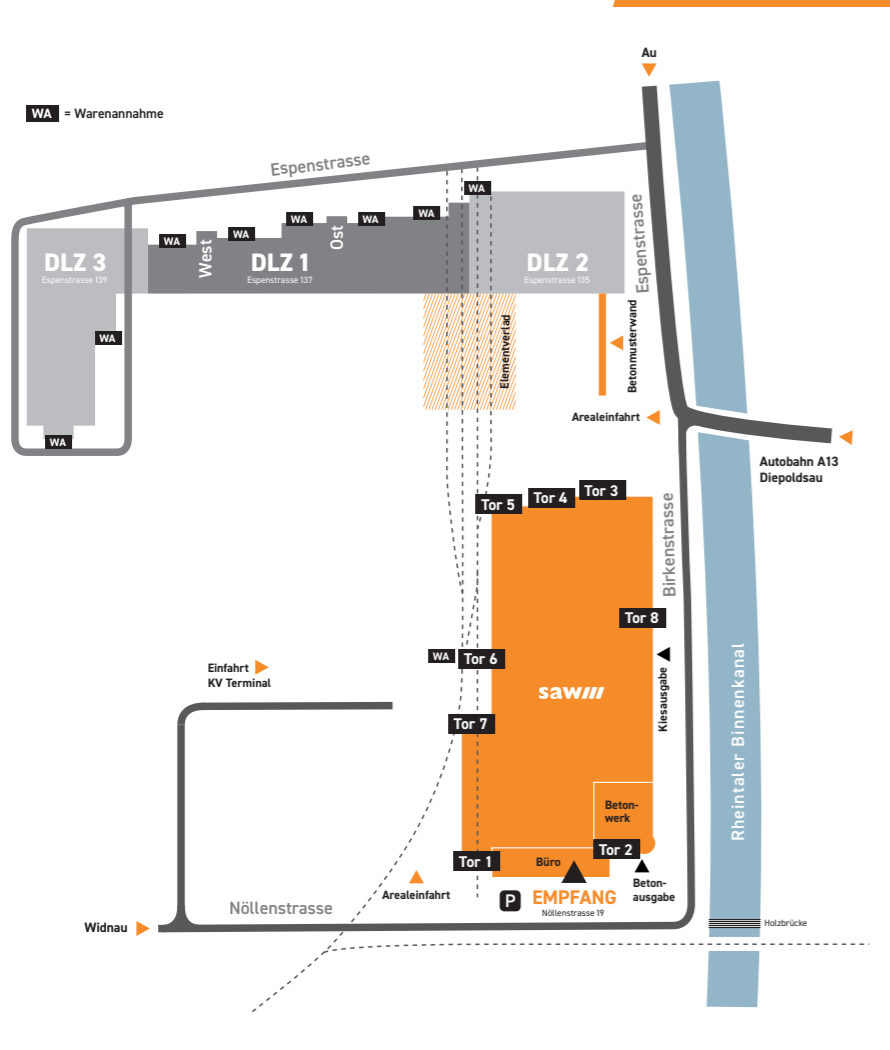


STANDORT



FASSADEN

INHALTSVERZEICHNIS

- 3** Unser Handwerk
- 4** Geschichte
- 6** Fassadensysteme
- 8** Projektberatungen
- 10** Montageservice
- 12** Konstruktionsbeispiele
- 14** Referenzen
- 30** Das sind wir
- 31** Geschäftsfelder

UNSER HANDWERK - UNSERE LEIDENSCHAFT SEIT 1958

In unserem Elementwerk in Widnau im St.Galler Rheintal stellen wir seit über einem halben Jahrhundert Betonelemente her. Zu unserer Kernkompetenz seit Firmengründung gehört die Herstellung von vorgespannten Betonelementen. In der Beratung und Umsetzung von Betonfassaden aus vorgefertigten Elementen können wir auf eine langjährige Erfahrung zurückgreifen.

Unser Alltag besteht darin, verschiedenste Betonelemente speziell auf die Wünsche unserer Kundschaft herzustellen. Die Vielfalt in der Herstellung von Betonelementen ermöglicht es uns, eine breite Palette an verschiedenen und individuellen Betonoberflächen anzubieten. Wir beraten Sie gerne von der Projektidee bis hin zur Ausführung Ihres individuellen Bauvorhabens.

Mit unserem Montageservice und unserem Service für Betonkosmetik montieren und behandeln wir Ihr Bauwerk bis zum Feinschliff. Wir legen grossen Wert auf eine kompetente Beratung und die termingerechte Ausführung Ihres Bauwerks – immer in Verbindung mit der herausragenden Qualität unserer Betonfertigteile.

Nutzen Sie unser langjähriges Fachwissen im Bereich Elementbau und lassen Sie sich durch unsere Spezialisten beraten.



Adolf Schmitter, Gründer

WIE ALLES BEGANN...

Die Geschichte der saw ist eng mit der Lebensgeschichte ihres Gründers Adolf Schmitter verknüpft. Nach einer Lehre im Hoch- und Tiefbau wagte der 1932 geborene Unternehmer im Alter von 22 Jahren den Schritt in die Selbständigkeit, erwarb den Titel eines eidg. dipl. Baumeisters und trug am 30. Oktober 1958 seine erste Firma, die saw spannbetonwerk ag, ins Handelsregister ein. Als ein Pionier der ersten Stunde produzierte er zusammen mit seinem Team an der Zehntfeldstrasse in Widnau Betonelemente, vorerst vor allem für den Wohnungsbau. Und wie alles, das einmal gross und stark werden soll, musste auch hier zuerst einmal klein angefangen werden. Heute kaum mehr vorstellbar, führte damals der Chef noch eigenhändig den Zement und das Baumaterial mit Fahrrad und Anhänger auf seine Baustellen.

Schon bald wurden Spannbetonkonstruktionen für Industrie- und Gewerbebauten – auch heute noch ein zentrales Standbein der saw spannbetonwerk ag – berechnet, konstruiert und hergestellt. Mit viel Weitblick erkannte man gerade in der Vorfabrikation enormes Rationalisierungspotential. So resultiert durch die Verwendung von vorgefertigten Betonelementen und der Möglichkeit, dadurch Prozesse am Bau parallel führen zu können, ein bis zu 40% schnellerer Baufortschritt als mit herkömmlicher Bauweise. Gerade in der heutigen Zeit ist dies ein oftmals entscheidendes Argument.

1963 erfolgte die Gründung der saw schmitter ag. Bereits ein Jahr später sah sich Adolf Schmitter nach neuem Bauland um, da die Produktionskapazitäten am bisherigen Standort allmählich knapp wurden. Fündig wurde er wiederum in der Gemeinde Widnau. Die damals denkwürdige Aussage des Widnauer Gemeinderates: «Im Nöllen könnt Ihr tun und lassen was Ihr wollt», bewog

den Unternehmer, den heutigen Sitz der Firma im Industriegebiet Nöllen zu errichten. Von Beginn an wurde – was sich im Verlaufe der Zeit als überaus weitsichtig erwies – auf die Karte Bahn gesetzt und ein Gleisanschluss gleich mitrealisiert.

Nun konnten grosse Bauobjekte effizient und rationell realisiert werden. Durch zahlreiche Innovationen und die stete Verbesserung der Technologie wurde es möglich, die Produktpalette kontinuierlich zu erweitern. Mit dem Bau von zwei Dienstleistungszentren für die Vermietung von Industrie- und Gewerberäumlichkeiten wuchs auch die Firmengrösse der saw schmitter ag weiter an.

Infolge der verstärkten Nachfrage wurde das bestehende Angebot im Bereich der saw spannbetonwerk ag um konstruktive Fertigteile ergänzt und die sbs Spezialbeton AG in Staad übernommen. Die Produktion wurde nach Widnau verlagert und in die saw spannbetonwerk ag integriert.

Nach dem Tod des Gründers im Jahre 1997 standen die Unternehmen vor einer strategischen Neuausrichtung. Nach turbulenten Jahren übernahmen im Jahre 2003 die beiden Brüder und Söhne von Adolf Schmitter, Werner und Karl Schmitter, die Führung des Unternehmens in 2. Generation.

Im Jahre 2015 sind die beiden Söhne Alex und Marcel Schmitter in die Geschäftsleitung eingestiegen. Das Unternehmen wird nun in 3. Generation geführt. Zudem arbeiten seit Längerem die weiteren Kinder Andre und Sabrina im Familienunternehmen mit. So steht das Unternehmen ganz im Zeichen der Familie und legt auch zukünftig grossen Wert auf eine familiäre Atmosphäre.

FASSADENSYSTEME

UNSERER FASSADEN - ARCHITEKTONISCHE BLICKFÄNGE AUS BETON

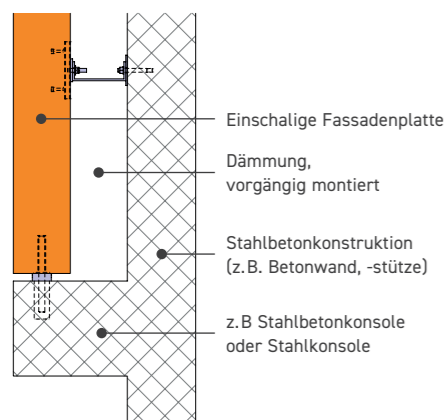
In den letzten Jahren haben wir uns immer mehr auf Betonfassaden aller Art spezialisiert. Wir dürfen hier bereits auf einige schöne Referenzbauten zurückblicken. Der architektonischen Vielfalt sind bei Betonfassaden (fast) keine Grenzen gesetzt. Aus Beton lassen sich mit vielerlei Techniken ausdrucksstarke und beständige Bauten errichten.

Die vielen Vorteile unserer Betonfassaden:

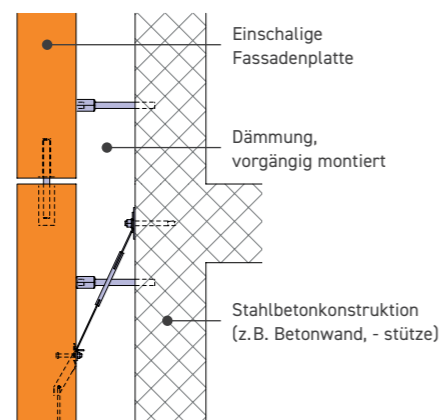
- Dauerhaftigkeit
- Nachhaltigkeit
- Langlebigkeit
- Hohe Qualitätsstandards
- Unterhaltsarmes Fassadensystem
- Exakte und massgenaue Vorfertigung im Werk
- Sehr hohe Flexibilität - Der architektonischen Note sind (fast) keine Grenzen gesetzt!

Technische Möglichkeiten, um Ihrer Fassade das nötige Etwas zu geben:

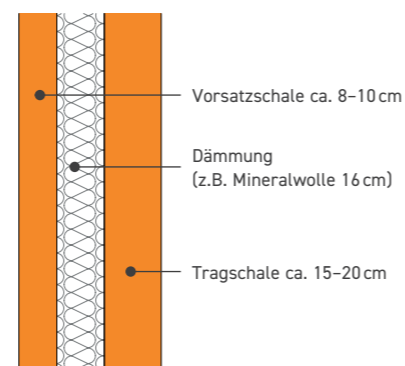
- Farbbeton
- Betonmischungen mit Natursteincharakter
- Oberflächenbehandlungen (säuern, sandstrahlen, stocken, schleifen)
- Strukturmatrizen
- Waschbeton
- Fotobeton
- Oberflächenschutz (Imprägnierung, Graffitienschutz, Hydrophobierung)
- Massenhydrophobierung



Abgestellte, einschalige
Fassadenplatten



Vorgehängte, einschalige
Fassadenplatten



Zweischalige Fassadenplatten
(Sandwich-Elemente)





WIR BERATEN SIE...

SIE HABEN DIE IDEE - WIR SETZEN SIE UM!

Gerne beraten wir Sie von Beginn Ihres Bauvorhabens in der Elementbauweise und den weiteren Möglichkeiten. An erster Stelle steht für uns die Kundenzufriedenheit. Dazu bieten wir Ihnen eine kompetente Beratung mit einem Team mit einer langjährigen Erfahrung im Bauen mit Betonelementen. Ob Sie Architekt, Baumeister, Generalunternehmer oder Privatperson sind und eine Tragkonstruktion mit Betonelementen oder eine Betonelementfassade planen oder Sie sonst ein Bauvorhaben mit Betonelementen haben - wir beraten Sie gerne. Zögern Sie nicht und nehmen Sie mit unseren Spezialisten Kontakt auf und nutzen Sie unser Know-How.

Was bieten wir Ihnen bei einer Projektberatung:

- Beratungen für Tragkonstruktionen, Hallen- und Fassadensysteme, Brückenbau und Betonelemente nach individuellen Kundenwünschen
- Statische Abklärungen
- Ausarbeitung der möglichen Konstruktionsvarianten
- Bauzeit-Kosten-Optimierungen
- Bemusterung der Betonoberflächen (Spezielle Farben und Oberflächen)

WIR MONTIEREN FÜR SIE...

EIN MONTAGESERVICE MIT ÜBER 60 JAHREN ERFAHRUNG!

Unser Ziel ist es, eine Gesamtlösung aus einer Hand zu bieten. Dazu gehört nicht nur die Produktion der Betonelemente, sondern auch deren Handling und Montage. Gerne organisieren wir für Sie sämtliche Maschinen und Materialien und stellen die personellen Ressourcen zur Verfügung, die für die Montage benötigt werden. So können wir Ihnen einen optimalen und effizienten Ablauf der Montage garantieren. Nutzen Sie unseren erstklassigen Montageservice und greifen Sie auf über 60 Jahre Erfahrung zurück.

Nebst der Montage bieten wir Ihnen auch eine schnelle Demontage von Betonbauten an. Fragen Sie unsere Spezialisten und vereinbaren Sie noch heute einen Beratungstermin.

Unser Montageservice bietet Ihnen folgendes:

- Montageberatungen
- Organisation der gesamten Betonelementmontage
- Montage von Tragkonstruktionen
- Montage von Fassaden
- Montage von sämtlichen Betonelementkonstruktionen (Brückenbauten, Einzelelementen, etc.)
- Montage aller Art (als Dienstleistung)
- Demontage von bestehenden Betonelementobjekten
- Dämmungsarbeiten
- Fugarbeiten
- Betonkosmetik





KONSTRUKTIONSBEISPIELE

KONSTRUKTIONSHILFEN FÜR IHRE PLANUNG

Auf unserer Website finden Sie sämtliche mögliche Standard-detailösungen zum downloaden. Bei Fragen oder Unklarheiten beraten wir Sie gerne. Zögern Sie nicht und ziehen Sie unsere Spezialisten bereits beim Planungsbeginn Ihres Bauvorhabens zur Hilfe.

Link zur Website:
www.saw.ch/downloads



INSPIRATIONEN



FREIHOF AREAL,
ALTSTÄTTEN

ALTERS- UND
PFLEGEHEIM
CRISTAL, BIEL





FACHHOCHSCHULE,
ST.GALLEN



CASA GIESSEREI,
ARBON





GEMEINDEHAUS, UZWIL



WEINGUT SCHMIDHEINY,
HEERBRUGG



BODAN AREAL,
ROMANSHORN



EINKAUFSZENTRUM ROSENBERG,
WINTERTHUR





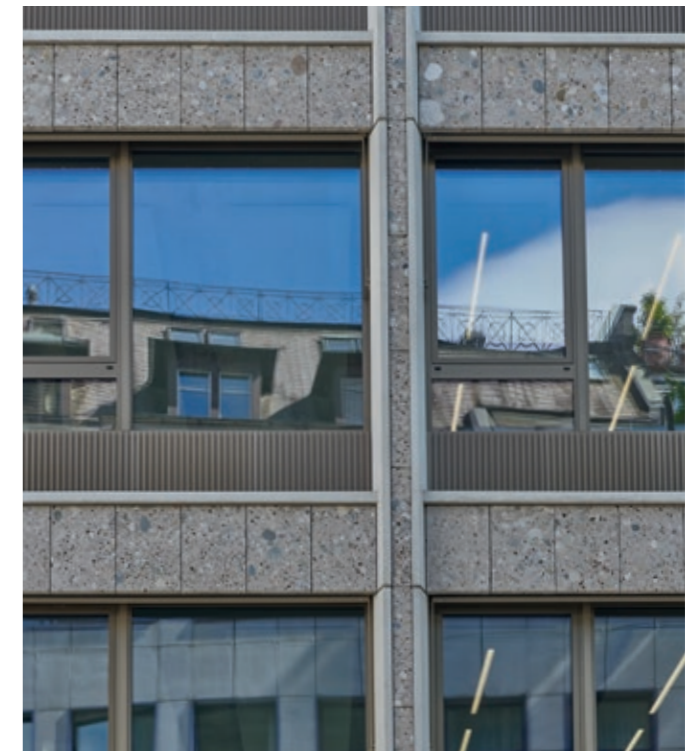
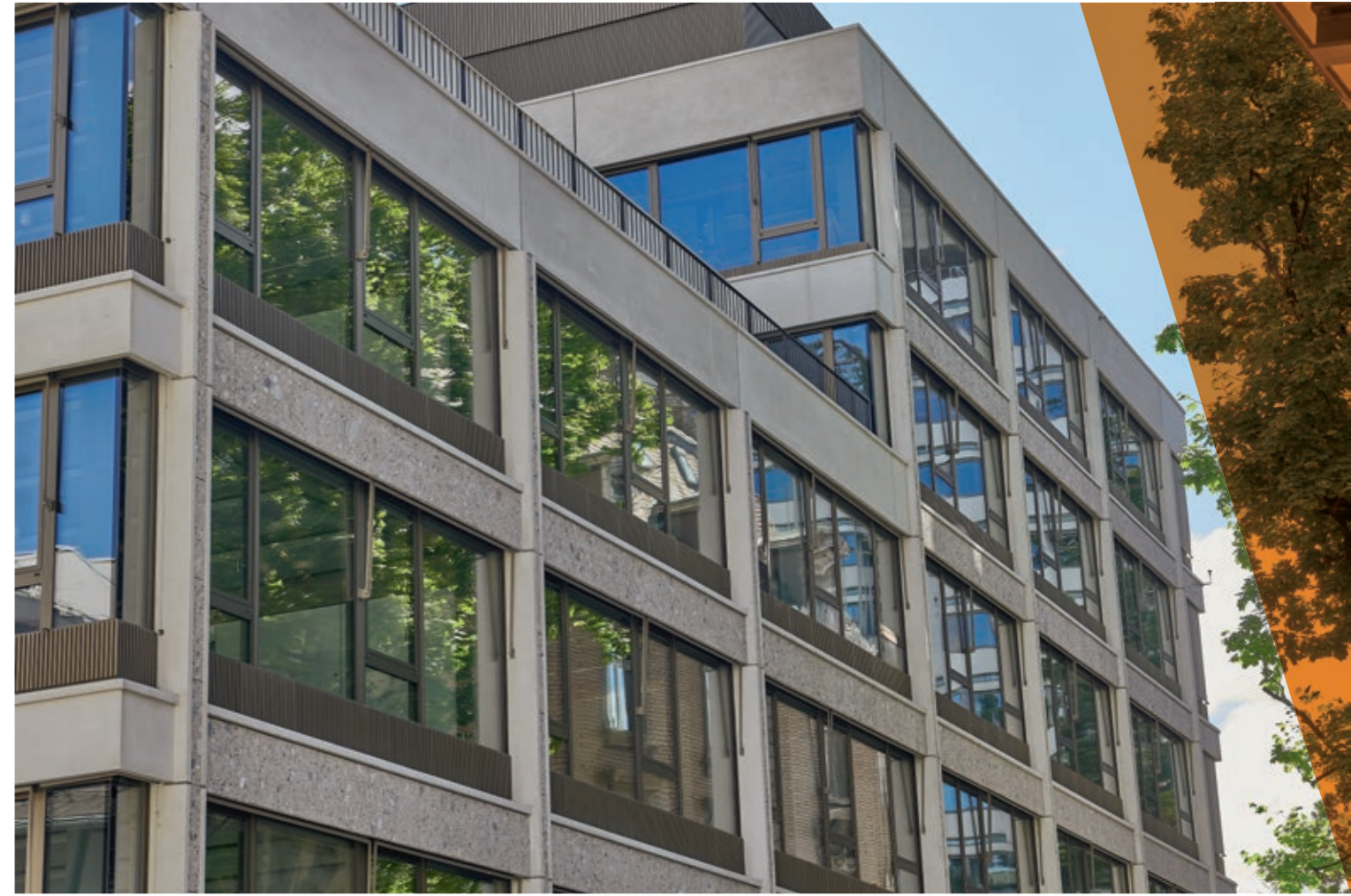
ALTERSZENTRUM DREI TANNEN,
WALD ZH

VERWALTUNGSGEBÄUDE
SINERGIA, CHUR





WESTOFFICE,
ST.GALLEN



GESCHÄFTSHAUS BLEICHERWEG,
ZÜRICH

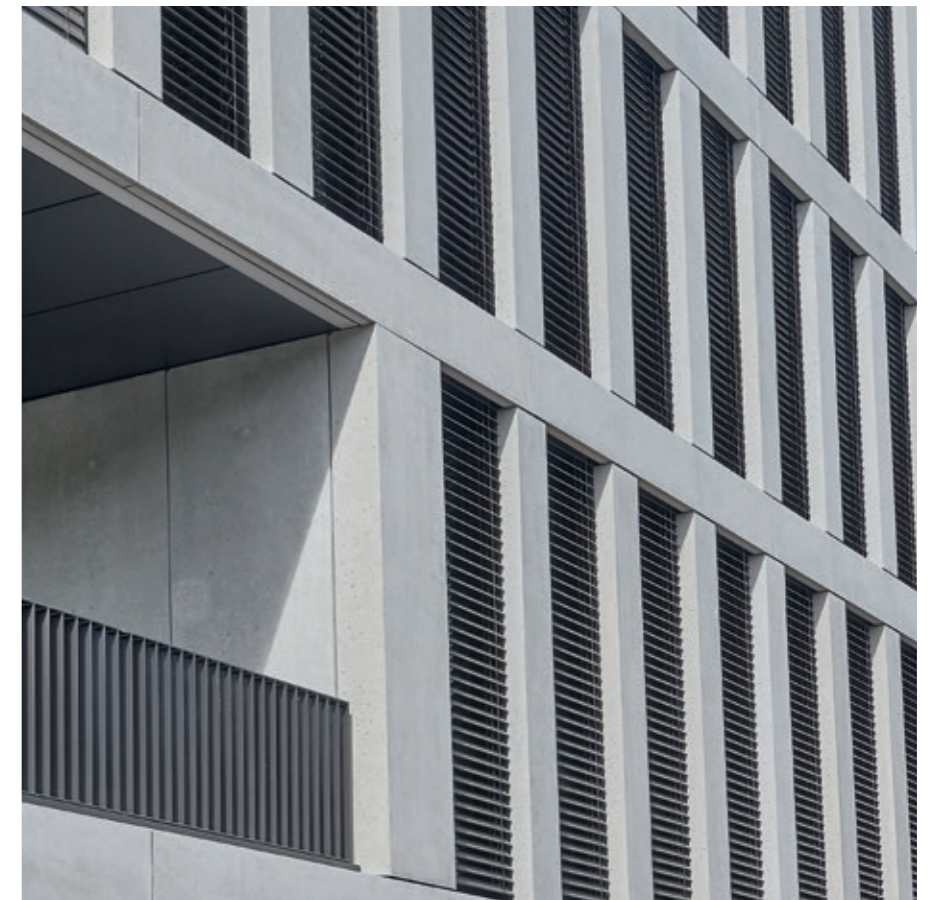




SCHULHAUS VINCI,
SUHR



KANTONSSCHULE BÜELRAIN,
WINTERTHUR





FORUM Z, ZÜRICH



WOHN- UND GESCHÄFTSHAUS
KLAUSSTRASSE, ZÜRICH



Aktuelle und weitere Referenzen
finden Sie auf unserer
Website unter: www.saw.ch



EIN FAMILIENUNTERNEHMEN, DAS AUF QUALITÄT SETZT

Seit 1958 fertigen wir in unserem Elementwerk in Widnau im St.Galler Rheintal Betonelemente in allen möglichen Formen, Dimensionen und Farben für die Anforderungen unserer Kundschaft. Daraus entstanden bereits etliche technisch und ästhetisch beeindruckende Industrie-, Gewerbe-, Hallen-, Wohn-, Büro- und Brückenbauten.

Seit 1963 produzieren wir in unserem Betonwerk Transportbeton für unsere Kunden in der Region. Wir bieten umfassende Beratung und Service rund um Baustoffe wie Beton, Farbbeton, Zement, Kies, Sand, Mörtel und die dazugehörige Logistik.

Als einer der grössten Vermieter in der Region für Industrie- und Gewerbeflächen geben wir anderen Unternehmen die Chance, um zu wachsen.

Im Zentrum all unserer Tätigkeiten als Familienunternehmen stehen unsere Kunden und unsere Mitarbeiter. Wir offerieren unseren Kunden einen Rundumservice, indem wir zahlreiche Leistungen aus einer Hand anbieten. Unser kostbarstes Gut – unsere Mitarbeiter – können eine langjährige Erfahrung vorweisen und arbeiten an spannenden und abwechslungsreichen Projekten in einem jungen und dynamischen Team.

Das sind wir – die saw-gruppe!

Erfahren Sie mehr über uns:

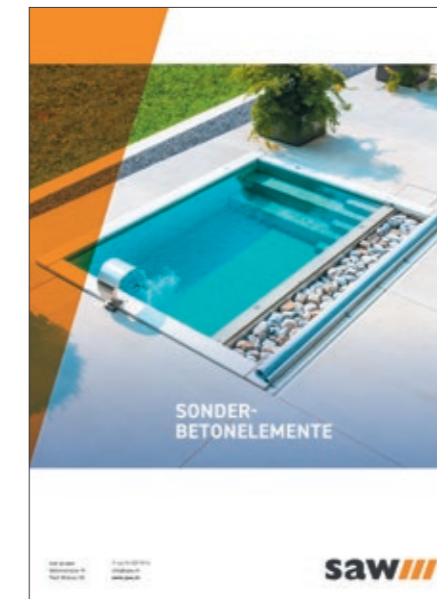
www.saw.ch



UNSERE GESCHÄFTSFELDER



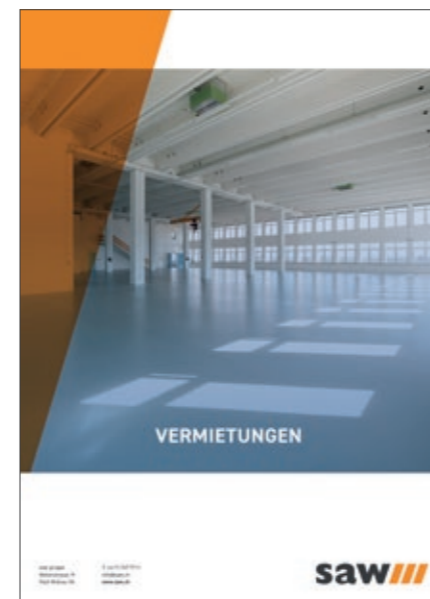
Tragkonstruktionen & Hallensysteme



Sonderbetonelemente



Betonoberflächen, Oberflächenschutz,
Farbbeton



Vermietungen



Beton, Transporte und Pumpen