

ESTÉE LAUDER NEW DC, GALGENEN SZ

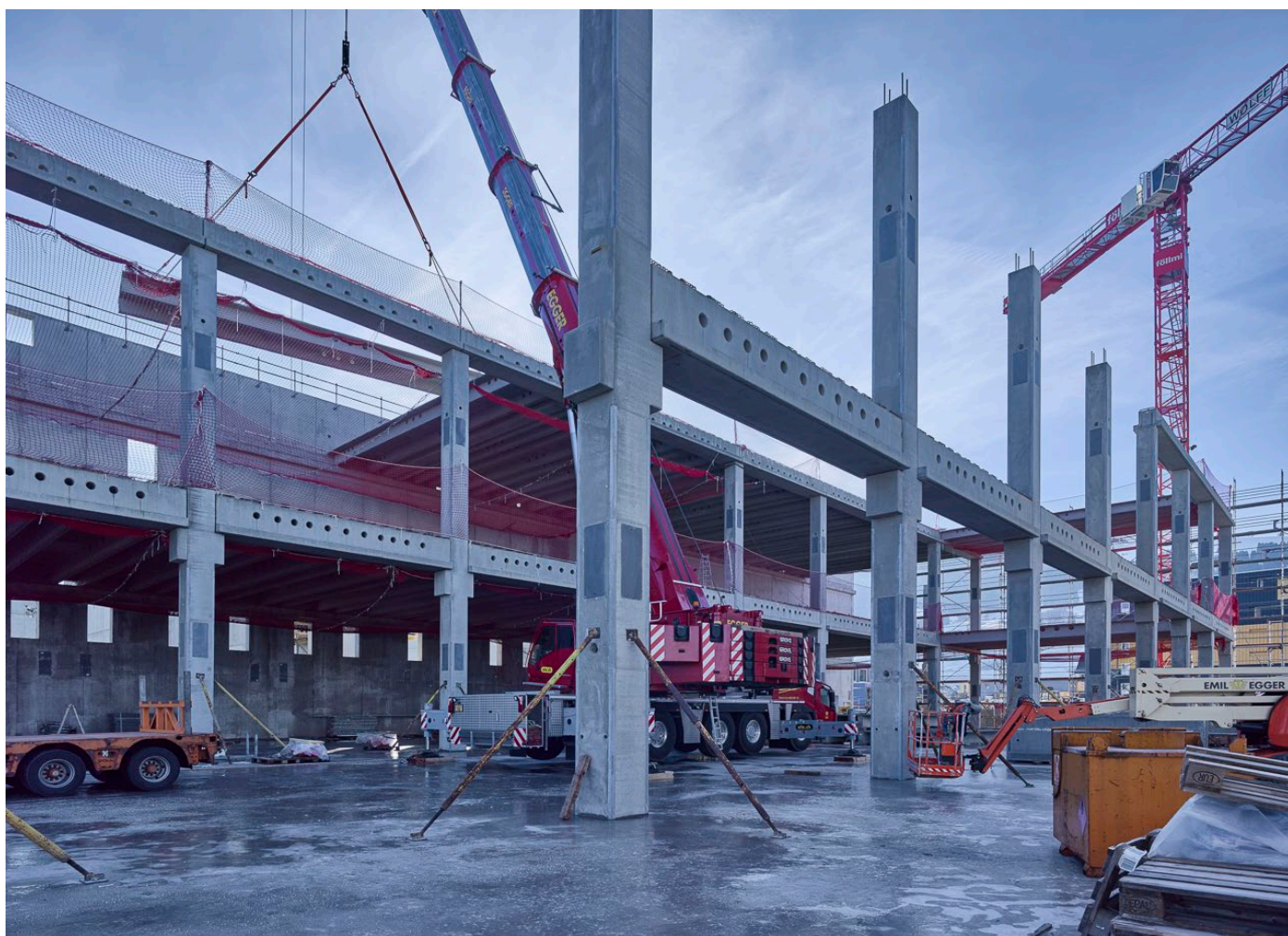
Neubau Distributionscenter

saw 
spannbetonwerk ag

PROJEKTbeschreibung

Adresse: Höfliweg 5, 8854 Galgenen
Ausführungsjahr: 2019
Anzahl Elemente: ca. 404
Leistungsumfang: Planung, Produktion und Montage von Tragkonstruktionselementen
Auftragssumme saw: CHF 3'009'000.00

Bauherrschaft: Estée Lauder AG, Lachen SZ
Architekt: IE Industrial Engineering, Zürich
Bauleitung: ReBo & Partner AG, Zürich
Betonverbrauch: 2210m³
Betonsorte: 524 - zertifizierter, brandbeständiger Beton



Weitere Bilder und Infos auf www.saw.ch/referenzen/estee-lauder-new-dc-galgenen-sz/

saw spannbetonwerk ag
Nöllenstrasse 19
9443 Widnau SG

T +41 71 727 77 11
info@saw.ch
www.saw.ch

